

NULLE PART DE PARTOUT - FICHE TECHNIQUE provisoire

l'équipe de création est composée de 3 comédiennes au plateau accompagnées de 2 techniciens, un metteur en scène et une chargée de diffusion le ou les jours de représentations.

Prévoir l'accès et le stationnement d'un utilitaire de 20m3.

Personnel pour le montage et le démontage :
(cf planning en fin de document)

Plateau : 1 machiniste
Lumière : 1 électricien régisseur
Son : 1 régisseur

Jeu prévu au 3ème service, prémontage lumière.

En cas de problème avec l'un des points de ces éléments, merci de contacter :

Dominique Pain Régie générale et Lumière : 06 45 50 12 55 dominiquehmi@gmail.com
ou

Allaoua Chettab constructeur et régie plateau : 06 70 71 99 22

DECOR

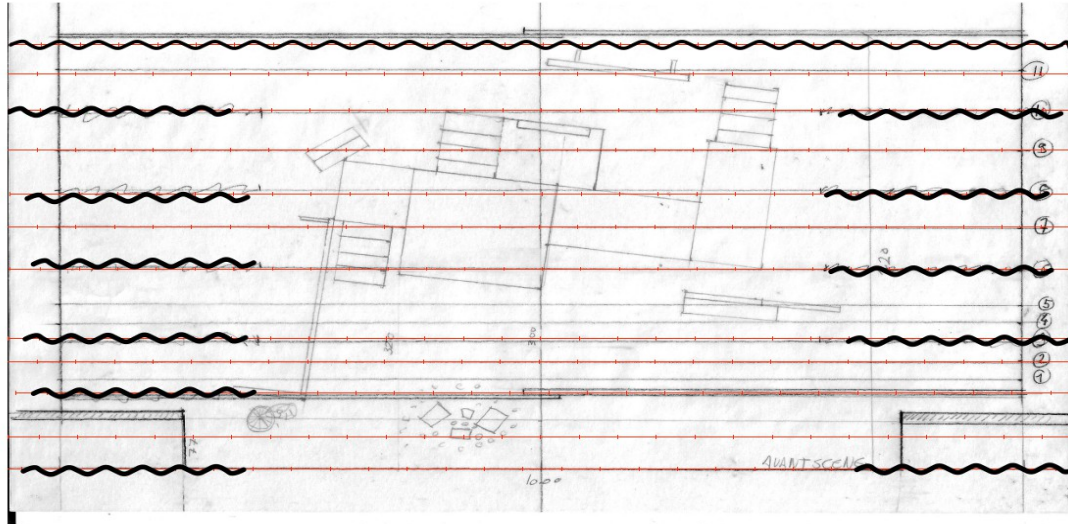
le dispositif est composé de 5 praticables en bois de différentes hauteurs de 1m à 1m80, 3 escaliers, 3 panneaux de 2,20m x 1,10 et un mur à jardin de 3mx3m et sa découverte. Le sol doit être le plus sombre possible (tapis de danse, plancher peint en noir).

L'habillage de la cage est à l'Italienne.

PLATEAU

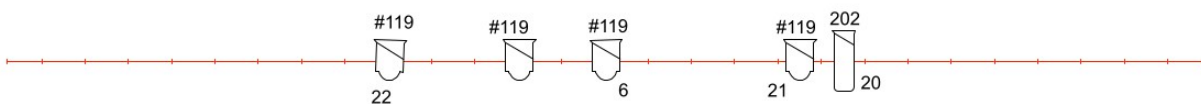
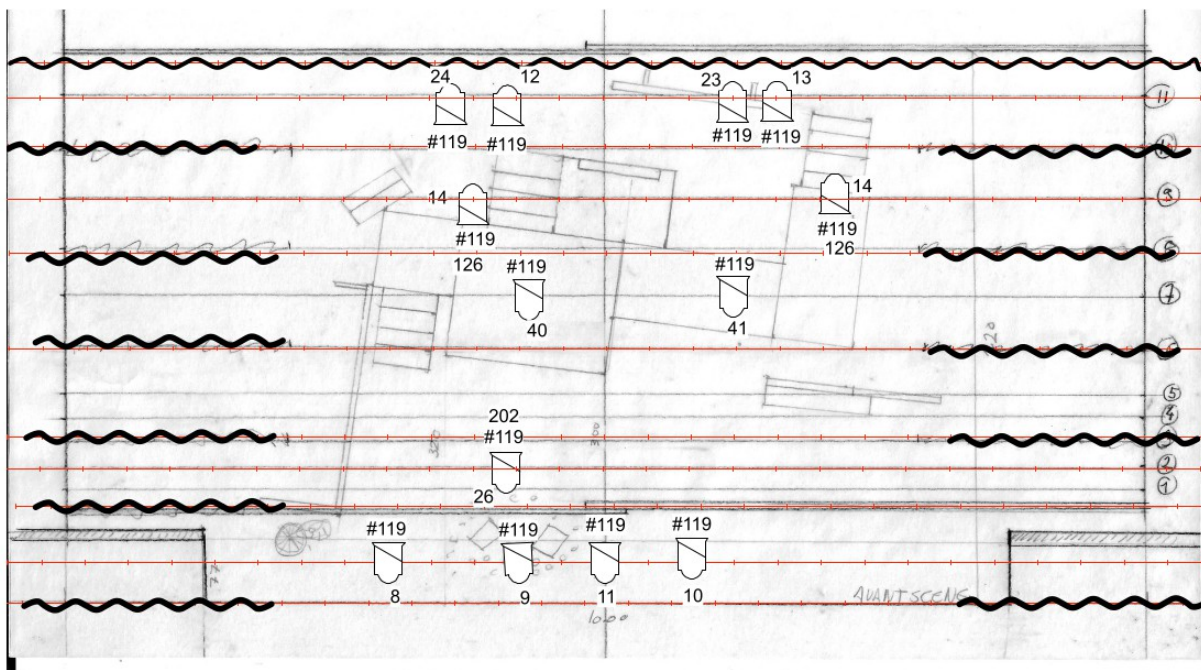


HABILLAGE PLATERAU

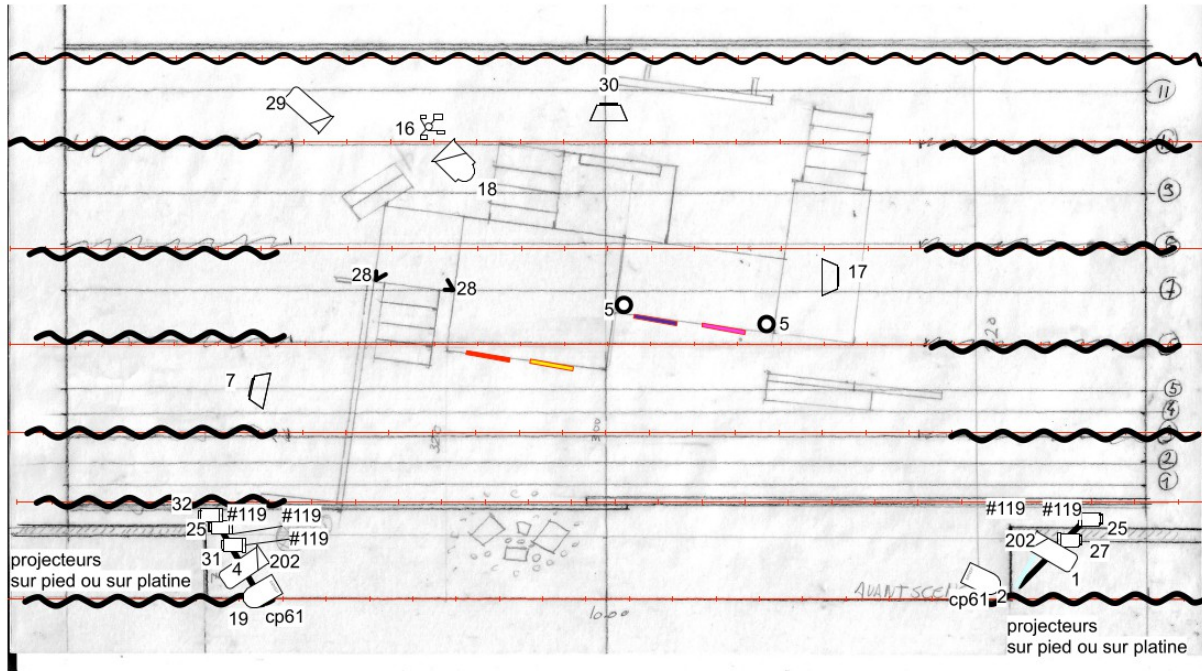


LUMIERES



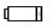
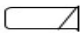
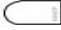

Nous avons besoin d'un jeu d'orgue à mémoires type liberty et un minimum de 54 circuits.





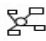

Implante lumière au sol.



legende

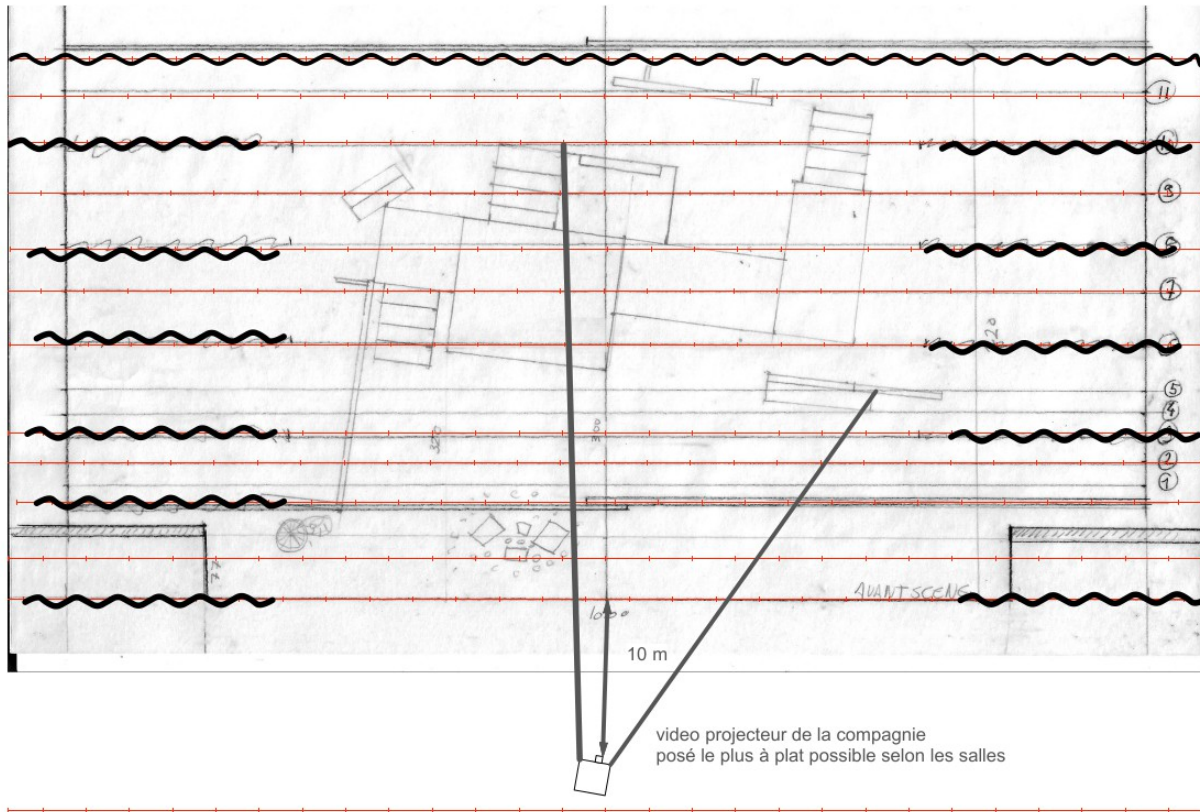
-  18 Light Instr Robert Juliat 310 HF
-  1 Light Instr Robert Juliat 614 SX
-  3 A56C @ 650w
-  3 Robert Juliat 613 SX @ 1kw/1.2kw
-  2 PAR64 NSP
-  3 light ACC ADB ACP

materiel de la compagnie

-  2 Par 16
-  2 F1
-  moteur
-  led

VIDEO

Nous fournissons le vidéo projecteur.



SON

Diffusion d'une bande son à partir d'un ordinateur fourni par la compagnie.

LOGES

3 loges pour 3 comédiennes, une loge rapide au plateau.

PERSONNEL ET PLANNING TYPE POUR UNE PREMIÈRE A 14H

Le personnel affecté à l'exploitation du spectacle doit être le même tout au long de notre présence.
(P : Plateau ; L : Lumière ; S : Son)

Prémontage lumière en amont de ce planning.

j-1

09H00 / 13H00

Montage, Plateau, Son, lumière
1P ; 1L, 1S

14h00 / 18h00

Réglages plateau, son, lumière
1P, 1L, 1S

J

09h00 / 12h00

Conduites son, lumière , raccords
1L, 1S

13h00/16h00

14h00 représentation
1L, 1S