



LA CHAMBRE DE MÉDÉE

(MEDEA'S ROOM)

ALAIN UBALDI



CREATION NOVEMBRE 2016

CO-PRODUCTIONS

FERME DE BEL EBAT - THÉÂTRE DE GUYANCOURT
THÉÂTRE DES 2 RIVES – CHARENTON LE PONT
LA FABRIQUE MIMONT - CANNES

SOUTIENS

DRAC PACA
REGION PACA
CONSEIL DÉPARTEMENTAL DE VAUCLUSE
COMMUNE DE VILLES-SUR-AUZON

CONTACT

Nadia Lacchin

La Strada&Cies - bureau de Marseille

Production/diffusion - accompagnement de projets en spectacle vivant

06 63 11 99 90

lastrada.nadialacchin@gmail.com

LA CHAMBRE DE MEDEE

La Chambre de Médée retrace le parcours de Virginia André, mère de famille qui décide un soir de printemps de mettre fin à ses jours après avoir empoisonné ses deux garçons.

La vie de Virginia a basculé le jour où son mari décide de la quitter pour une femme beaucoup plus jeune. Jusque-là, sa vie avait été celle d'une femme au foyer sans histoire, ne manquant de rien et du jour au lendemain, le tragique s'engouffre dans son existence.

Alain Ubaldi nous convie à un voyage décalé à l'humour caustique et ravageur au cœur du mythe de Médée. Un voyage en trois temps, reprenant les trois parties de la tragédie romaine (Dolor, Furor, Nefas), qui nous plonge dans l'intériorité d'une femme confrontée à la violence d'une société tout en faux semblant et compromis.

Avec une tendresse certaine, il fait un portrait au vitriol de notre monde contemporain. Un monde possédé par l'hubris qui ayant définitivement renoncée au voile de son innocence, assume sa barbarie, quitte à aller vers l'anéantissement.

Le combat intérieur que livre Virginia est un combat pour continuer de dire je. C'est un combat pour exister en tant qu'être autonome et créateur de sa vie, c'est-à-dire en tant qu'être capable d'individuation, tel que B. Stiegler l'a défini dans ses différents ouvrages.

Le spectacle sera conçu selon deux formes : Une forme au plateau et une forme en appartement.

Pour la forme en appartement, l'espace du spectacle sera conçu comme une installation, en l'occurrence celui de l'appartement de Virginia, presque totalement vide. A l'intérieur ne

restera que quelques meubles prêts à être déménagés, ceux de la chambre des enfants. Le public sera convié à pénétrer dans cet espace, lieu de la représentation, à la fois métaphore du monde et de l'intériorité de Virginia où la différence entre réel et fiction s'efface dans un trouble grandissant.

Concernant la forme au plateau, la scénographie sera extrêmement épurée. Au lointain, un rideau blanc transparent couvrira l'ensemble du fond de scène, sur lequel lentement le « personnage » se découpera en ombre chinoise, telle une marionnette faussement libérée de ses fils. L'espace du plateau sera celui de son « intérieur » à la fois extrêmement réaliste même trivial mais qui force le questionnement de part son étrangeté.

« La Chambre de Médée » se construira dans une esthétique qui fait le pari de la vie. Une vie d'aujourd'hui confrontée à un monde de plus en plus nihiliste et où toute différence semble disparaître pour un tout uniforme et désocialisé. La question du sens se pose alors avec une acuité renouvelée face à la montée en puissance d'une pensée, d'un discours dominant légitimant la violence et la barbarie. Et nous ne pouvons répondre à cette question qu'en remettant au centre de notre réflexion le Tragique et l'Histoire.

L'Histoire et le Tragique que notre société avait lentement refoulé jusqu'à les faire disparaître de nos espaces mentaux. Aujourd'hui, ils reviennent au centre de nos préoccupations et il nous faut les regarder bien en face pour en faire une force de vie. Une force synonyme de confiance et de responsabilité.

EXTRAIT

«... la douce chaleur onctueuse du pôle emploi l'envahissait lentement très lentement tout est si calme pensa-t-elle saisie par une torpeur de prime nouveauté oui une torpeur de prime insouciance à laquelle elle s'abandonnait sans résistance et qui l'emportait presque bien loin oui bien loin alors son corps lâcha lentement son esprit s'étendit dans une douce brume et elle se lova dans le plastique dur de sa chaise pôle emploi si merveilleusement customisée tout en se laissant bercer par le spectacle des êtres qui l'entouraient tous ces hommes et ces femmes qui attendaient leur tour tout comme elle là et soudain d'un coup sans crier fais gaffe sa chaise craqua oui sa chaise en plastique dur craqua inopinément elle craqua d'un craquement dur et frontal un craquement si fort et si brutal si que cela aurait pu même s'apparenter à un ordre un ordre inopiné certes mais qui lui intimait de se redresser là immédiatement de ne pas se laisser aller oui ne pas se laisser aller pensa-telle oui il faut que je me redresse se dit-elle en se callant la plus droite possible d'un bond gêné dans le dossier de sa chaise en plastique dur parfaitement customisée de son agence pôle emploi et là brusquement elle ressentit tout aussi inopinément une gêne oui une sorte de gêne au niveau du cou une gêne qui devint lentement une pointe de douleur une pointe qui s'intensifiait vers le haut du dos oui une douleur tout à fait particulière qui lentement s'accroissait et qu'elle tenta vainement de faire taire en essayant de trouver une position plus adéquate oui plus juste plus conséquente plus droite plus sincère face aux circonstances mais rien n'y faisait la douleur trouva sa place et sembla vouloir s'installer durablement et là à sa grande surprise une chose parfaitement inattendue survint... »

L'EQUIPE

Distribution

Ecriture et mise en scène : Alain Ubaldi
Scénographie : Wilfrid Roche et Alain Ubaldi
Lumières : Thomas Falinower
Création sonore et musiques : Lionel Garcin
Conseillère littéraire : Estelle Gapp

Comédienne : Elsa Granat

Planning

RÉSIDENCE :

Du 3 au 15 octobre 2016 à la FABRIQUE MIMONT / Cannes ;
Du 24 octobre au 3 novembre 2016 à la FERME DE BEL EBAT – Théâtre de Guyancourt.
Du 11 au 12 janvier 2017 au Théâtre des 2 Rives – Charenton le Pont

CREATION en appartement :

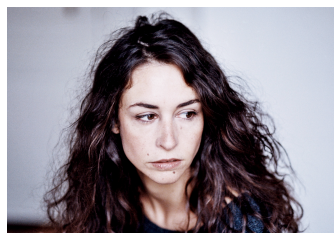
3 et 4 novembre 2016 / Ferme de Bel Ebat Guyancourt ;

DIFFUSION :

20 janvier 2017 / Lecture / Lycée JH Fabre de Carpentras / 1ere L, Term L ;
20 et 21 janvier 2017 / Forme PlateauThéâtre des Halles / Avignon ;
22 janvier 2017 / Lecture / Bibliothèque de Villes-sur-Auzon ;
Festival D'Avignon 2017 (A valider)
Octobre 2017 / Théâtre des 2 Rives / Théâtre de Charenton Le Pont ;
Novembre 2017 / Théâtre de Belleville / Paris ; (A valider)

La compagnie KIT a reçu l'Aide à la Création de la **DRAC Paca** et l'Aide à la recherche et à l'écriture de la **Région PACA**

COMEDIENNE



Elsa Granat

- 2015 **Trilogie du revoir** - *Susanne/ B. Strauss-B.Porée/ Gymnase Aubanel Festival IN / Tournée 2016-2017*
- 2014 **Trois Soeurs** - *Natalia - A. Tchekhov-C.Benedetti Théâtre de l'Athénée / Tournée*
Oncle Vania - *Elena- A. Tchekhov-C.Benedetti Théâtre Studio Alfortville / Tournée*
- 2013 **Platonov** - *Anna Petrovna - A. Tchekhov-B. Porée Théâtre de Vanves, L'Odéon, Théâtre de l'Europe(Paris)*
- 2012 **Méphisto** - *l'actrice juive - K.Mann-B. Porée Théâtre La Piscine*
- 2011 **Andromaque** – *Andromaque - B. Porée Théâtre de Sèvres*
- 2010 **J'ai Plus Pied** - *La strip teaseuse - E. Granat Espace Roseau, Avignon*
- 2009 **Feydeau etc.** - *Madame Follavoine - S. Shao - Théâtre d'Art Populaire de Pékin, Shanghai*
- Les Illusions comiques** - *La marquise - P. Corneille-T de Monthalembert*
- 2008 **Roberto Zucco** - *La mere, la dame élégante - B-M. Koltès - J-P Garnier*
- 2007 **Caligula** - *la proie - A. Camus – S. Catanese Théâtre de Montargis*
- 2006 **L'Amérique, suite** – *Prostituée - B. Sbriljanovic – C. Benedetti Théâtre Studio Alfortville*

METTEUR EN SCENE & DRAMATURGE

- 2015 Dramaturgie de **Pourtant elle m'aime** de Lola Naymarck
- 2015 **Mon amour fou** avec Roxane Kasperski la Loge (Paris), Artéphile Festival OFF
- 2013 **Auteur de Dans les Veines Ralenties pour le DEUG DOEN GROUP** / Théâtre de l'aquarium, Ferme du Mousseau, Théâtre de La Verrière
- 2012-2013 **Assistante et dramaturge de C. Benedetti**
Comédie Française, Théâtre-Studio d'Alfortville, Théâtre de l'Athénée
- Mise en scène Les Enfants** d'E. Bond Ferme de Bel ébat Guyancourt
- 2008-2009 **Assistante de Jérôme Hankins**
Comédie de Picardie Théâtre du Beauvaisis - CDR de Rouen
- 2006- 2012 **Création de la Cie l'Envers des Corps auteur et metteur en scène** / Cie lauréate Défi Jeunes 2010 et Prix Paris Jeunes Talents 2007
Misérables, Libre cours ADAMI 2013 Ferme de Bel Ébat Guyancourt
J'ai plus pied Espace Roseau, Avignon / **SI** Gare au theatre

TELEVISION

2015	PUB internet Rehau Therapy
2014	Les désastreuses experiences de Jérôme Etxeberria / black cat prod(Web série)
2012	Blond & blond & blond J. Ouaki Taktic music
2009	Spiderman Edo Sellier Jil Caplan(Clip)
2008	Corps Etrangers I. Mihalache & O.Brunet (MM) Lectures Direct 8
2007	Ondes Courtes J-P. Certa (CM) Le Bateau Livre France 5
2006	EPSILON Y. Lévy (CM)

AUTEUR – METTEUR EN SCENE

Alain Ubaldi

Alain Ubaldi est issu d'un milieu modeste, il est titulaire d'une Maîtrise en Management des Ressources Humaines et d'une Maîtrise en Ethnologie. Après deux ans de conservatoire, il écrit et met en scène son premier spectacle *Les amants du Clair-obscur* en 1991 au Théâtre de Lenche à Marseille, suivi par un second, *L'employé* en 1993 au 3 Bis F à Aix-en-Provence. Il travaille ensuite pendant une année comme assistant metteur en scène auprès d'Andonis Vouyoucas, directeur du Théâtre Gyptis à Marseille. A la fin des années 90, il décide de s'éloigner des plateaux de théâtre pour continuer dans la solitude son travail d'écriture. Cette « retraite » durera presque huit ans. Pendant cette période, son texte *L'Homme du sous-sol* est sélectionné pour la manifestation « Paroles de Théâtre » organisée par le Théâtre de Fos-sur-Mer, le théâtre de l'Olivier d'Istres et le théâtre de la Colonne à Miramas.

En 2001, en collaboration avec la compagnie jeune public *Le Miroir Enchanté*, il écrira et mettra en scène deux spectacles : *La Fée Dorée* création pour le festival Off d'Avignon 2001, et *Cornélius et l'Ogre Détritus*. Pendant cette période, il prend contact avec le Théâtre-Studio d'Alfortville dirigé par Christian Benedetti, une collaboration s'en est suivie, qui donnera naissance à l'écriture d'un texte pour l'atelier de pratique artistique du Collège Langevin d'Alfortville : *Les Cristaux au Coeur du Feu* qui a été représenté au Théâtre-studio en juin 2003. Puis en juillet 2005 il crée *Humain...* d'après des textes de Martin Gray, Etty Hillesum et Primo Levi, résultat d'une année de travail avec un groupe d'adolescents de 15 à 17 ans autour d'une réflexion sur les camps de concentration et d'extermination nazis.

Il crée la Compagnie Kapitalistic Interrelation Théâtre (K.I.T.) en 2006, écrit et met en scène *Au-dehors* en 2008 et *Des voix et des Ombres* en 2009. En 2010, il co-produit et met en scène avec Michel Richard directeur, des *Soirées d'été* en Luberon : *L'artiste et le dire-vrai* d'après les

derniers cours au Collège de France de Michel Foucault.

Pour sa reprise au festival d'Avignon, Au-dehors est le coup de coeur FRANCE CULTURE pour le Festival off 2010 et est parrainé par CHARLIE HEBDO pour sa tournée 2012.

En 2014, Au-dehors est repris pendant le festival d'Avignon, dans une nouvelle mise en scène, au THEATRE DES HALLES. Le spectacle est complet pendant plus de 15 jours. En 2015, le spectacle est présenté au Théâtre de Belleville à Paris, les lundis et mardis du 14/09 au 6/10.

Depuis 2004, il anime toute l'année des ateliers de théâtre et des ateliers d'écriture, et intervient dans différents établissements scolaires. Il propose également des ateliers de redynamisation auprès de publics en difficulté.

De plus, depuis 2013, il collabore avec le chorégraphe Jean-Pierre Aviotte, en tant que dramaturge associé à sa Cie Commun Instant.

En tant que comédien, il a joué sous la direction de Jean Davy, Christian Barbier, Michel Richard...

Wilfrid Roche / scénographe

Wilfrid Roche est un plasticien, il se forme à l'école des Beaux Arts d'Avignon. De 1989 à 2000, il est coauteur et coréalisateur dans le groupe d'intervention plastique Lola Muance. Le groupe travaillera entre autres au Musée Calvet d'Avignon (Echappée – 1996 et Carex - 2000), au "Stratfestival" de Berlin (1993), au "Festival Coup de Chauffe" de Cognac (1995), au Festival d'Uzès (de 1992 à 1994), etc.

Depuis 2000, il travaille régulièrement avec les ateliers "Artefact" (peinture, imagerie informatique, conception et fabrication) et poursuit sa collaboration avec le Musée Calvet d'Avignon (installations et projections en 2001, 2002, 2007). Depuis 2006, il collabore également avec Jean-Pierre Charrière pour ses compositions spectrales ("Nuits romanes, festival des Concerts Allumés" Poitiers 2006, 2007 et 2008).

Il crée Athanor pour l'exposition Avignon-Sienne, l'Héritage artistique de Simone Martini, au Musée du Petit Palais à Avignon en 2009 et met en lumière l'Abbaye aux Dames à Saintes en Charente, en 2012. Et depuis 2001, il est un collaborateur de la Dame de Pic / Cie Karine Ponties, pour ce qui concerne la création, la conception et la réalisation d'éléments de scénographie dans Capture d'un Caillot (2001), Brutalis (2002), le Chant d'amour du Grand singe (2005), Holeulone (2005), Humus vertebra (2009) et interprète dans Lamai Lokta (2012).

Thomas Falinower / créateur lumières

Thomas Falinower est un créateur d'univers, il forge l'espace grâce à sa lumière. Il a travaillé sur les productions de Claude Régy, Bob Wilson, Georges Lavaudant, Mario Di Fonzo Bo, Emmanuel Demarcy-Mota... Depuis 2008, il est créateur lumière et directeur technique de la compagnie K.I.T. Il est également formateur à L'I.S.T.S.

Lionel Garcin / création sonore

Le saxophoniste Lionel Garcin est un sculpteur. Sculpteur de sons. La matière sonore, c'est un peu sa matière première, sa glaise, son bloc de marbre... Son instrument, c'est le saxophone. Au fil des rencontres Lionel Garcin a travaillé du solo au grand ensemble avec Barre Phillips, Claude Tchamitchian, Alain Joule, J.P. Jullian, Christine Wodrascka, Marc Siffert, Raymond Boni, Isabelle Duthoit, Guillaume Orti, Denis Fournier, J.L.Cappozzo, Bernard Santacruz, Patrice Soletti, Aurélien Besnard, Rémi Charmasson, Frank Lowe... ainsi que pour le théâtre (Jean-Claude Giraudon, Thierry Zinn) ou la danse (Mitia Fedotenko, atelier de recherches chorégraphiques de Royaumont avec le slameur Frédéric Nevcheirlian).

La Compagnie Kapitalistic Interrelation Théâtre (K.I.T.)

La compagnie Kapitalistic Interrelation Théâtre est née en 2006 sous l'impulsion d'Alain Ubaldi pour créer un espace d'échange et de transmission du savoir autour du théâtre, en milieu rural avec le soutien de la commune de Villes-sur-Auzon. Très rapidement, ce projet s'est avéré difficile à mettre en place et la compagnie s'est alors recentrée sur son point fort : la création autour des textes d'auteurs contemporains et plus particulièrement ceux d'Alain Ubaldi.

Une équipe artistique solide et expérimentée s'est alors constituée pour se lancer dans un travail d'interrogations de ce que peut être un théâtre de notre temps. Temps de basculement et de « collisions signifiantes », temps de rupture sans équivalent dans l'Histoire Humaine. Nous nous sommes alors engagés dans la recherche d'une forme théâtrale qui puisse questionner et cartographier l'imaginaire de notre société, ses processus de subjectivation afin d'en dévoiler la construction et ses conséquences. Pour cela nous nous éloignons de toutes formes narratives et traitons l'espace du plateau comme un lieu de condensation des pensées et des images qui structurent l'esprit de nos contemporains.

La compagnie est soutenue par la commune de Villes-sur-Auzon, le département de Vaucluse, la région Paca et la DRAC Paca.

Contacts

Compagnie Kapitalistic Interrelation Théâtre (k.i.t.)
En mairie - 84570 Villes-sur-Auzon

06 78 23 60 24

ciekit@orange.fr / belacqua@orange.fr
www.cie-kapitalistic-interrelation-theatre.com

Production - Diffusion

Nadia Lacchin - La Strada&Cies - Bureau de Marseille
Production - Diffusion et accompagnement de projets artistiques
06 63 11 99 90
lastrada.nadialacchin@gmail.com

Presse

Catherine Guizard - La Strada&Cies - Bureau de Paris
06 60 43 21 13
lastrada.cgizard@gmail.com

