

*Kislin théâtre*

Présente



de Philippe LAMARQUE

Mise en scène : Patricia PEGUIN-TRENEULE

Avec : Sylvie DISPERSYN, Camille LATTEUX, Patricia PEGUIN-TRENEULE

***Une comédie aquatique et pétillante qui n'a pas peur de se mouiller !!***

Un couple et leur chambre d'hôte avec piscine.

Arrive Helga qui déclenche taquineries, espiègeries, fantasmes érotiques, vérités crues et stimulantes dans la routine du couple de Marie-Chantal et de Charles-Édouard.

Spectacle tout public

Durée : 1heure

## **Equipe artistique**

**Texte :** Philippe LAMARQUE

**Mise en scène :** Patricia PEGUIN-TRENEULE

**Acteurs :** Camille LATTEUX, Sylvie DISPERSYN, Patricia PEGUIN-TRENEULE

**Décor extérieur naturel avec piscine**

**Costumes et accessoires :** Patricia PEGUIN-TRENEULE

**Bande son :** Patricia PEGUIN-TRENEULE

## **Besoins techniques**

- Un décor naturel avec piscine
- Quelques heures d'adaptation et de répétitions pré-représentations (et ou) répétitions la veille
- Arrivée électrique
- Quelques accessoires tels une perche, une bouée, une planche, un transat, des serviettes de bain, ...A voir ensemble

## **Tarif**

**1900 euros TTC** la représentation

## **Frais non inclus**

- **Frais de déplacement à partir de notre base (Lavour 81500)** (avion, train, voiture) + logement + repas pour 4 personnes

## CV de l'auteur **Philippe LAMARQUE**



### Auteur francophone, il a publié :

- trente livres (essais, nouvelles, poésie, vexillologie, héraldique, scenarii, albums pour enfants ; **quelques-uns traduits en sept langues** : allemand, anglais, coréen, italien, néerlandais, roumain, vietnamien) ;
- deux- cents cinquante notices encyclopédiques.

De nombreuses bibliothèques ont acquis ses publications, en France et dans le monde.

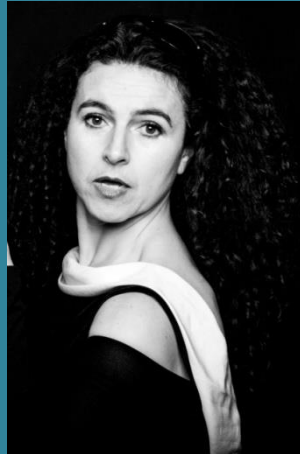
### Principales distinctions:

- médaille de vermeil de l'Académie française
- médaille d'argent de la Ville de Paris
- médaille de bronze du Cercle germaniste
- médaille de bronze de l'Académie des Sciences, des Lettres et des Arts de Marseille
- prix de l'Académie des Sciences morales, des Lettres et des Arts de Versailles et de l'Île de France
- médaille de la Société héraldique de Russie
- médaille d'argent du mémorial du comte de Las Cases
- Legion of merit, Napoleonic International Society
- ordre de la Pléiade décerné par l'Assemblée internationale des parlementaires francophones
- ordre des arts et lettres

**Docteur en théologie, docteur en droit, docteur ès lettres.**

Il a apporté son **conseil dans la réalisation de huit films et téléfilms.**  
**A écrit 5 pièces de théâtre.**

## CV de PATRICIA PEGUIN-TRENEULE



Metteur en scène et comédienne

### AUTEURE, SCENARISTE, METTEUR EN SCENE ET CHOREGRAPHE

« **La piscine de Siloé** », une commande de KILĪN THEATRE faite à l'auteur Philippe Lamarque. Une comédie aquatique, création de KILĪN THEATRE

« **Des hommes et des femmes** », librement inspiré de 3 films américains de PatriciaPéguin-Tréneule; création KILĪN THEATRE

« **Les amoureuses du scotch** », une commande de KILĪN THEATRE faite à l'auteur Philippe Lamarque .Une comédie bouffonne américaine et jazzy, création de KILĪN THEATRE

« **Complètement schizonaïac** », de PatriciaPéguin-Tréneule, un thriller théâtral de 20 minutes librement inspiré du film « Psychose » d'Alfred Hitchcock. Obtient une « Mention Spéciale du Jury » au Festival international de Théâtres courts de St Louis ; création de KILĪN THEATRE

« **Le malade imaginaire** », Molière, adaptation de Patricia Péguin-Tréneule, création de KILĪN THEATRE,

« **Macbeth ou la terrible défaite d'AIZU Taketori**, », un Macbeth japonais d'après l'œuvre de W. Shakespeare ; adaptation de Patricia Péguin-Tréneule ; création de KILĪN THEATRE

« **Ubu Roi, Antigone, Docteur Jekyll et Mister Hyde, Tristan et Iseult,** » adaptations montées montés au sein de collègues

Différentes mises en scène pour différentes Cies de théâtre

### COMEDIENNE DE THEATRE EN FRANCE ET EN EUROPE

« **Des hommes et des femmes** », écrit et mis en scène par Patricia Péguin-Tréneule pour le KILÏN THEATRE

« **Complètement schizonaïac** », thriller théâtral pour le KILÏN THEATRE

« **Les amoureuses du scotch** », comédie bouffonne américaine et jazzy de Philippe Lamarque, pour le KILÏN THEATRE

« **Le malade imaginaire** », de Molière, pour KILÏN THEATRE

« **La femme qui joue** », solo pour une femme écrit et mis en scène par Sarah Rivière

« **Les Balancelles** », de Catherine Zambon, mis en scène par Alain Gautré. Tournées Scènes Nationales.

« **La dame du puits de Lavour** », tragédie en alexandrin de Philippe Lamarque

« **Eugène ou le choisi** », écrit et mis en scène par François Fehner du théâtre de l'AGIT. Tournée en France.

« **Tartuffe** », de Molière mise en scène « biomécanique » par le suédois Ingve Sundvor (théâtre d'Oslo) et Genadié Bogdanov (professeur au GITIS de Moscou).

« **La ballade des Bigorneaux**, » par la Cie de danse-théâtre Doriane Moretus (Paris). Tournée en Belgique, France et Italie.

« **Théroigne de Méricourt, portrait de femme sous la révolution française** », écrit et mis en scène par Danièle Klein (T.J.P) de Strasbourg.

« **Roue Ages** », par la Cie Trans express, Paris champs Elysées 2000

« **Poot je koop** » et « **Doodgewoon**, par la Cie hollandaise Makadam theater Tournée en Hollande, Belgique, Russie.

« **Givropolis** », par la Cie Les Alama's Givrés (Paris). Tournée nationale et internationale ; version anglaise jouée en Angleterre, Allemagne, Autriche.

« **La navette spéciale** », de Schaul Piffert Cie. Tournée en Italie.

« **Toubib or not toubib** », par la Cie les Alama's Givrés (Paris) .Tournée nationale et version anglaise jouée en Hollande.

**Et autres rôles dans diverses productions**

**Chanteuse pour les éditions MILAN**

**Voix pour différentes sociétés de production**

## COMEDIENNE AU CINEMA

**Rôle d'une aristocrate dans « Rémi sans famille »,** nouveau long métrage d'Antoine BLOSSIER ( Jerico production(sortie en 2018))

**Rôle d'une cliente de bureau de poste dans « Le gang des antillais »,** le nouveau thriller de Jean-Claude BARNY (Sortie 2016)

**Rôle de Mado dans « Le fils à Jo, »** long métrage de et par Philippe GUILLARD (LGM cinéma), avec Olivier MARCHAL et Gérard LANVIN.

**Rôle d'une ingénieure en technologie dans « Level santé, Rôle d'une pharmacienne dans « Tamiflu », Rôle de la secrétaire dans « Caméra caftée « 3 films** de et par Bernard ARIES. (ANAGRAM production)

## REALISATRICE DE CLIPS VIDEO + BANDES SONS

**Réalisation de clips** vidéo de KILĪN THEATRE

**Réalisation des bandes** sonores de KILĪN THEATRE

## FORMATION

**Diplômée de L'école Internationale de Théâtre LASSAAD** à Bruxelles (méthode Jacques LECOQ)

**Différents stages de perfectionnements avec l'Actor studio** de St Petersburg.

**Formation au chant cabaret allemand et chant lyrique avec l'opéra éclaté et Michel FAU.**

## PRIX ET DISTINCTIONS

Obtient une « Mention spéciale du Jury » au festival international de théâtres courts pour son thriller théâtral de 20 minutes « Complètement schizonaïac » qu'elle adapte pour 2 comédiens amateurs

**LANGUES ETRANGERES:** Allemand, Anglais

# *Kilin théâtre*

3 bis, Rue Jouxaygues

81500 LAVAUFRANCE

**CONTACT :** Patricia PEGUIN-TRENEULE

**Tél :** (33) 6.16.13.20.99

**Email :** [patricia.peguin@wanadoo.fr](mailto:patricia.peguin@wanadoo.fr)

**Site:** [kilintheatre.blogspot.fr](http://kilintheatre.blogspot.fr)

**Facebook:** patricia peguin-treneule, directrice artistique de KILIN THEATRE

Association loi 1901

N° de Siret: 522 113 505 00013