

Le Théâtre aux Etoiles présente

# LA CONSTELLATION DES CONTES

Barbe Bleue, Blanche-Neige et cie  
de Rébecca Stella et Danielle Barthélemy

Mise en scène  
Rébecca Stella

avec  
Caroline Marchetti  
Sarah Fuentes  
Raphaël Poli

Rébecca Stella  
Amélie Saimpont  
Arnaud Maillard

Décor : Camille Ansquer  
Costumes : Alice Touvet  
Musique : Pili Loop  
Lumière : Mathieu Courtaillier

Illustration: Sébastien Chebret

## Contact Diffusion

La Boîte à Talents  
Jean-Luc Bertin  
06 18 41 25 92  
laboitatalents@gmail.com  
laboiteatalents.over-blog.com

## Contact Compagnie

Théâtre aux Etoiles  
Pauline Bourgogne  
06 95 96 25 45  
paulinetheatreauxetoiles@gmail.com  
www.letheatreauxetoiles.fr

## Note d'intention

---

### De Rébecca Stella et Danielle Barthélemy

Nous sommes fascinées par les mondes imaginaires - royaumes de contes de fées, planètes inconnues - et les histoires qui leur sont attachées. Que les histoires soient véhiculées par le livre, le film ou le théâtre, elles nous servent souvent de guide.

C'est pourquoi nous avons eu envie de raconter une histoire qui propulse les spectateurs dans un univers intemporel (en référence à Star Wars, Mia, Les Cités d'Or, par exemple). Ici les contes d'Andersen, Perrault et Grimm se télescopent avec l'histoire d'une princesse vivant dans un monde imaginaire, gardienne d'un Grand Livre des Contes. C'est donc la mise en abîme de contes dans un conte. La difficulté était de redécouvrir ces histoires connues et reconnues dans l'inconscient collectif. Pour y parvenir, nous avons utilisé la focalisation interne : la jeune Stëlla découvre les scènes comme si elle les vivait à la place des personnages. Elle n'est pas comme un jeune spectateur se trouvant dans la salle, elle est comme une extraterrestre qui découvre la terre et son fonctionnement ou comme une étrangère qui découvre un nouveau pays et ses coutumes. C'est aussi un message de tolérance. Chaque situation est donc sujet à l'émotion, et ce décalage temporel nous permet de l'humour.

Par fidélité, nous n'avons édulcoré aucun des aspects cruels des contes : Barbe bleue s'apprête bien à égorger sa nouvelle femme, la méchante reine essaie bien d'étouffer Blanche Neige, le bourreau menace toujours de couper les pieds chaussés des souliers rouges, la sorcière veut encore manger Hansel et Gréتل et Riquet à la Houppe continue de dealer de l'intelligence contre de l'amour.

Mais pour raconter l'histoire de Stëlla, nous proposons aux contes une issue différente.

La Constellation des contes est donc le conte d'une petite fille partie à la recherche de contes.

## L'histoire

---

### La Constellation des Contes

Il était une fois une bonne Reine dont la mission était de garder le grand livre des Contes, pour que tous les enfants du monde et de l'espace continuent d'être nourris d'histoires éternelles. Cette reine avait une fille, Stëlla, qui ne rêvait que de liberté.

Un jour, ne laissant seulement qu'un message à sa mère, elle partit à la conquête de nouveaux mondes, accompagnée de ses fidèles compagnons Luc et Paloma.

Quelles aventures Stëlla allait-elle traverser ? Pourrait-elle vraiment échapper à ce qui était écrit et rentrer au Royaume pour régner ?

*La Constellation des Contes* s'inspire des contes suivants : **Barbe Bleue** de Charles Perrault, **Blanche Neige** des Frères Grimm, **Les Souliers Rouges** de Hans Christian Andersen, **Hansel et Gretel** des Frères Grimm et **Riquet à la Houppe** de Charles Perrault.

# La Constellation Des Contes

## Barbe Bleue, Blanche-Neige et cie

Du **29 mars au 28 mai 2017** au **Lucernaire**

53 rue Notre-Dame-des-Champs, 75006 Paris

Les mercredis et samedis à 15h et les dimanches à 11h

Du mardi au dimanche pendant les vacances scolaires (du 2 au 16 avril)

De Rébecca Stella et Danielle Barthélemy

### Mise en scène Rébecca Stella

#### Avec

#### Amélie Saimpont - Rébecca Stella

Princesse Stëlla, la femme de Barbe Bleue, Blanche neige, Karen (dans les souliers rouges), Gretel, La princesse (dans Riquet à la houppe)

#### Caroline Marchetti - Sarah Fuentes

Paloma, La Reine de Blanche Neige, et le vieillard bourreau (dans Les Souliers rouges) La Vieille (dans Hansel et Gretel), la fée (dans Riquet à la houppe)

#### Raphaël Poli - Arnaud Maillard

Luc, Barbe Bleue, le miroir (voix), le Chasseur (dans Blanche Neige), le cordonnier et la bonne vieille dame (des souliers rouges), Hansel, Riquet à la houppe.

Costumes : **Alice Touvet**

Décor et accessoires : **Camille Ansquer**

Lumière : **Mathieu Courtailler**

Musique originale : **Pili Loop**

Maquillage : **Eva Bouillaut**

Régie générale : **Laurent Dondon**



Croquis Costume Princesse Stëlla - Alice Touvet

#### Equipe administrative

Chargée de production : Pauline Bourgogne - [paulinetheatreauxetoiles@gmail.com](mailto:paulinetheatreauxetoiles@gmail.com)

Attachée de presse : Catherine Guizard - [lastrada.cguizard@gmail.com](mailto:lastrada.cguizard@gmail.com)

Chargé de diffusion : Jean-Luc Bertin - [laboitalents@gmail.com](mailto:laboitalents@gmail.com)

Illustrateur / Graphiste : Sébastien Chebret, Sophie Jamet

## La Compagnie

C'est en 2011, après la création des *Malheurs de Sophie* que Rébecca Stella décide d'initier, à Puteaux, avec Danielle Barthélemy, qui en devient la présidente, l'association : **Le Théâtre aux Etoiles**.

Il s'est agi de créer, dans un premier temps, des spectacles pour le jeune public, dont le deuxième volet des romans de la Comtesse de Ségur, *Un Bon Petit Diable* qui s'est joué de septembre à janvier 2013 à La Folie Théâtre. *Les Malheurs de Sophie* et *Un Bon Petit Diable* ont été repris ensuite au Lucernaire à Paris de janvier à juin 2014.

La saison 2014-2015 a débuté avec la création de *N/Zoé et Les cinq continents*, au *Patronage Laïque Jules Vallès* dans le 15ème arrondissement. Depuis, Le Théâtre aux Etoiles y anime des ateliers théâtre enfants, adolescents et adultes. *Le Chat Botté* d'après Charles Perrault fut la seconde création de la saison et s'est joué au Lucernaire à Paris de mars à juin 2015. La saison s'est achevée, après une tournée de dix-neuf représentations en région parisienne et en France, et vingt et une représentations d'*Un Bon Petit Diable* au Théâtre de La Luna à Avignon, en juillet 2015.

La saison 2015-2016 a commencé avec la reprise du *Chat Botté* du 9 septembre 2015 jusqu'au 31 janvier 2016 au Théâtre Le Lucernaire. *Un Bon Petit Diable* fut de nouveau à l'affiche du Lucernaire du 9 mars au 11 juin 2016. La saison s'est conclue après dix-neuf représentations en France et à Monaco.

La saison 2016-2017 comptera 50 représentations en tournée. En préparation, un nouveau spectacle jeune public mis en scène par Rébecca Stella : *La Constellation des Contes* de Danielle Barthélemy et Rébecca Stella et, pour la première fois, un spectacle tout public : *Les Entrepreneuses* de Charlotte Escamez mis en scène par Xavier Bazin.

## Contacts

Pauline Bourgogne : 06 95 96 25 45 - paulinetheatreauxetoiles@gmail.com

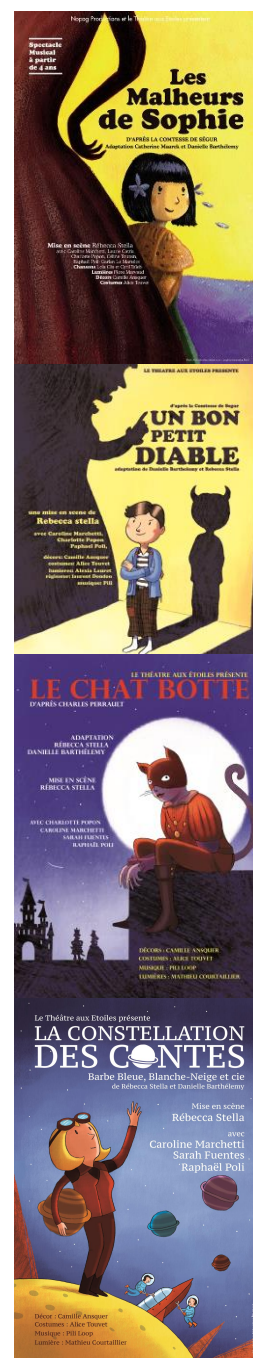
*Siège social* : 1 rue Eugène Eichenberger, 92800 Puteaux

*Adresse postale* : 26 rue de Vouillé, 75015 Paris

letheatreauxetoiles@gmail.com - www.leteatreauxetoiles.fr

Association loi de 1901 / SIRET : 535 265 201 00017

Licence d'entrepreneur de spectacle : 2-1053527 / 3-1079559



## Soutiens



## L'équipe

---



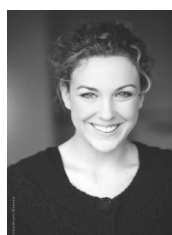
### **Rébecca Stella : Metteur en scène, adaptatrice et comédienne**

Formée par la classe libre des cours Florent, elle tourne dans une vingtaine de téléfilms et de séries télévisées. Elle enregistre des fictions pour France-Culture. Au théâtre, elle joue dans *Hernani*, *Ruy Blas*, *La Belle et la Bête* ou *Hamlet*. Elle met en scène Lionel Cecilio et monte sa compagnie Le Théâtre aux Etoiles avec laquelle elle crée *Les Malheurs de Sophie*, *Un Bon Petit Diable* et *Le Chat Botté*. Très sollicitée comme comédienne, elle joue *Les Iles Désertes*, *Le Prince Travesti* de Marivaux ou dans *Respire* qu'elle a écrit et mis en scène avec Sarah Fuentes.



### **Danielle Barthélemy : Adaptatrice**

Licenciée en lettres-modernes, elle enseigne le Français et l'Histoire-Géographie. Elle quitte provisoirement l'enseignement pour voguer dans le monde du spectacle. Son retour, est l'occasion d'assurer des formations liées à la culture à l'IUFM de Paris. Elle participe également à des ouvrages pédagogiques chez Bertrand Lacoste et Ellipses, et co-écrit l'adaptation des *Malheurs de Sophie* avec Catherine Maarek. Puis, elle co-écrit avec Rébecca Stella *Un Bon Petit Diable* et *Le Chat Botté*.



### **Amélie Saimpont**

Amélie débute à l'âge de cinq ans par la danse et à huit ans elle sort lauréate exequo du Concours International de Claquettes de Bourg la Reine. Elle interprète le rôle d'Emilie Jolie dans la Comédie Musicale de Philippe Chatel en 2002. Diplômée en 2013 du Cours Florent, elle y a approfondi le théâtre, le chant, la danse et la comédie musicale. Après s'être produite à L'Académie Internationale de la Comédie Musicale, elle se consacre au théâtre. Elle joue notamment dans *Zazie dans le métro* adapté et mise en scène par Sarah Mesguich.



### **Caroline Marchetti**

Elle obtient une Maîtrise en Arts du spectacle et se forme aux Cours Florent. Au Théâtre, elle joue *La Chevauchée sur le lac* de Constance de Peter Handke, *Igitur* de Mallarmé ou *Les Couteaux dans le dos* de Pierre Nothe. Elle met en scène des pièces de Virginie Roussel ou de Luce Leccia. Elle enseigne l'art dramatique et crée l'Ecole au théâtre des Variétés et seconde Anne-Marie Philipe. Actuellement elle est en tournée et en création avec la Compagnie de Quat 'sous et le Théâtre aux Etoiles.



### **Sarah Fuentes**

Diplôme d'avocat en poche, elle intègre l'Ecole Florent. Elle travaille avec William Mesguich, Jan-Oliver Schroeder, Fernando Suarez, Philippe Fenwick, Daniel Mesguich et surtout Rebecca Stella, avec qui elle crée la Compagnie « Era Flates ». Elle joue Hugo, Copi, Koltès, Racine, Lorca, Fréchette, Feydeau. Parallèlement, elle écrit et met en scène. Elle s'installe en Afrique du Sud où l'Alliance Française du Cap lui commande des spectacles. De retour en France, elle joue dans *Le Chat Botté* de Rébecca Stella.



### **Raphaël Poli**

Il est comédien, metteur en scène et auteur. Il s'est formé à l'école supérieure d'art dramatique Pierre Debauche puis débute sous la direction de Guy-Pierre Couleau. Il travaille notamment avec de Pierre Debauche, Carole Bouillon, Françoise Danell ou Frédéric Waller. Il collabore régulièrement avec Erika Vandelet et Rébecca Stella dans *Les Malheurs de Sophie*, *Un Bon Petit Diable* et *Le Chat Botté*. Face à la caméra, il rencontre Delphine et Muriel Coulin dans le long métrage *17 Filles* et participe à des téléfilms.

## Découvrez aussi...

**Le Chat Botté** d'après Charles Perrault

**Adaptation de Rébecca Stella et Danielle Barthélemy, Mise en scène de Rébecca Stella**

Ce qui nous a attiré dans ce conte n'est pas que le chat utilise l'escroquerie ou la manipulation pour arriver à ses fins, mais bien la mise en abyme du "jeu". Le chat du meunier joue à être le Chat Botté qui joue à rendre son maître riche. Le chat entraîne les trois autres personnages du conte (la princesse, le pauvre, la méchante ogresse) ainsi que les spectateurs, dans son univers féérique, comme un chef d'orchestre, à la fois magicien et devin qui tire les ficelles de bout en bout. Pour rajouter à la modernité du conte, nous avons imaginé un chat masqué, un super héros des temps modernes, une « Catwoman », qui pour arriver à ses fins ne reculerait devant rien, un meunier, jeune homme d'aujourd'hui, qui serait le pont entre la fiction et la réalité, et une princesse tout droit sortie d'un livre de conte, à l'apparence typique mais au discours surprenant, et enfin, l'ogre, un monstre.



**Un Bon Petit Diable** d'après La Comtesse de Ségur

**Adaptation de Rébecca Stella et Danielle Barthélemy, Mise en scène de Rébecca Stella**

C'est l'histoire d'un jeune garçon, Charles, confié par son père à une cousine revêche et pingre. Il n'aura de cesse de multiplier les bêtises pour ne plus subir les mauvais traitements qu'elle lui inflige et de s'affranchir de sa tutelle. La punition sera terrible, il sera envoyé dans une « pension » où il sera également maltraité. C'est une sorte de chemin initiatique que Charles parcourt pour gagner sa liberté. Le thème de la maltraitance est présent à toutes les époques et dans tous les pays. Il trouve donc un écho aujourd'hui chez tous, parents comme enfants. La mise en scène de ce spectacle est menée avec humour. Le burlesque s'impose. L'univers concret et un peu désuet de la Comtesse de Ségur est décalé vers un univers magique plus contemporain. C'est une manière de désamorcer les moments de manipulation et d'injustice, par la drôlerie et la poésie.



**En création**

**Les Entrepreneuses** de Charlotte Escamez

**Mise en scène de Xavier Bazin**

A et B sont deux jeunes femmes d'une trentaine d'années qui se retrouvent régulièrement sur un banc au parc. Un jour, elles se sont rencontrées et depuis, plus quittées. L'une cherchait la clef de la consigne de la gare dans laquelle étaient entassés ses petits morceaux de vie. L'autre l'y avait aidée, elle n'avait pas grand-chose à faire ce jour-là.

Auto-proclamées « reines du parc », ces deux égarées - pour qui ce n'est pas suffisant - décident de prendre leur destin en main et d'entreprendre quelque chose ensemble. Elles s'auto-déclarent alors « Entrepreneuses ». C'est le début de la pièce.

A et B forment un duo tragi-comique qui traite de la place qu'on cherche à se faire dans un monde où il faut agir pour exister.

## La Presse

---

### Le Chat Botté

---

« Dans son costume sorti tout droit d'un héros de "comic book", ce chat botté est tout sauf classique. Mais si l'histoire a été modernisée, on y retrouve bien l'esprit et la morale de Perrault où ce chat rusé fait l'apologie de la tricherie » - **LA REVUE DU SPECTACLE** 02/10/2015

« Un spectacle enlevé et moderne qui n'en reste pas moins fidèle au conte. Une réussite ! » - **LE JOURNAL DU DIMANCHE** 19/04/2015

« Ce qui séduit tant dans cette adaptation du « Chat Botté »[...] ? La fidélité au récit original d'abord [...] L'humour et le rythme de la mise en scène ensuite [...] Le talent des acteurs enfin : ils incarnent leurs personnages avec générosité » - **PARISCOPE** 01/04/2015

« Des scènes enlevées, notamment celle de la rivière, très réussie dans le burlesque, quelques chansonnettes, un décor malin et voilà la féline mission remplie. » - **TELERAMA (T)** 17/03/2015

### Un Bon Petit Diable

---

« Dans cette version burlesque et déjantée signée Rébecca Stella, farces grinçantes et courses-poursuites se succèdent à un rythme fou. Diablement réussi. » **ELLE**

« Quel plaisir à l'heure de l'internet de voir le théâtre bousculer la télé-réalité. « Un bon petit diable » offre une vision réaliste : éducation, maltraitance, famille, discipline... Pourtant les enfants adhèrent, rient, sont effrayés mais en redemandent. » - **LA PROVENCE**

« Une belle énergie dans le burlesque, qui fait mouche » - **TELERAMA (TT)**

« Une réussite totale, "Le Bon Petit Diable" rentre dans le top 5 de **MAMAN ON BOUGE**. C'est drôle, émouvant et frais avec un zeste d'excentricité juste là où il faut ! »

« L'interprétation des acteurs entraîne l'adhésion du jeune public » - **FIGAROSCOPE**

### Les Malheurs de Sophie

---

« En posant un regard moderne sur les Malheurs de Sophie, la pièce donne à l'œuvre une dimension actuelle. » **LE JOURNAL DU DIMANCHE** 19/02/12

« Pas une seconde d'ennui avec ces « Malheurs » grâce à la mise en scène haute en couleur et au rythme soutenu de Rébecca Stella » **PARISCOPE** 10/03/11

« Grâce à une mise en scène délirante, des chansons entraînantes et des répliques bien senties, les parents rient autant que les enfants » **METRO**

« Une mise en scène joyeuse, qui fait la part belle à l'image et au chant. » **TELERAMA (TT)**

## Les saisons

---

### du Théâtre aux Etoiles

#### Saison 2014-2015

- Paris 47 représentations / tournée 19 représentations / Avignon 21 représentations -

**Les Malheurs de Sophie**

5 représentations - Saint-Vallier, Neuilly-sur-Seine, Lisses

**Le Chat Botté**

47 représentations - 4400 spectateurs - Théâtre du Lucernaire - Paris 6<sup>ème</sup>

**Un Bon Petit Diable**

14 représentations - Saint Pierre du Perray, Meaux, Chatou, Alfortville, Montigny-le-Bretonneux, Paray-Vieille-Poste, Neuilly-sur-Seine, Levallois

21 représentations - 900 spectateurs - Théâtre La Luna - Festival Off d'Avignon

#### Saison 2015-2016

- Paris 121 représentations / tournée 19 représentations -

**Le Chat Botté**

76 représentations - 5600 spectateurs - Théâtre du Lucernaire - Paris 6<sup>ème</sup>

8 représentations - Longjumeau, Saint-Rémy-lès-Chevreuse, Saint-Vallier, Noisiel, Orange, Asnières, Champs sur Marne

**Un Bon Petit Diable**

10 représentations - Monaco, Le Blanc Mesnil, Lisses

45 représentations - 3800 spectateurs - Théâtre du Lucernaire - Paris 6<sup>ème</sup>

**Les Malheurs de Sophie** (fin d'exploitation)

1 représentation - Nemours

#### Saison 2016-2017

- Paris 30 représentations / tournée 50 représentations / Avignon 21 représentations -

**Le Chat Botté**

13 représentations - Montgeron, Lisses, La Garenne-Colombes, Neuilly-sur-Seine, Montauban, Levallois

21 représentations - Festival Off d'Avignon

**Un Bon Petit Diable**

37 représentations - Cambrai, Saint Jouan des Guérets, Saverne, Le Chesnay, Guyane, Villeparisis, Montauban, Saint Gaudens, Saint Amans Soult, Vernier (suisse), La Garenne-Colombes, Le Puy en Velay, Thiais, Saint Maur, Saint Quentin, Serémange-Erzange, Marseille

**La Constellation des Contes**

30 représentations - Théâtre du Lucernaire - Paris 6<sup>ème</sup>

