

La Reine des neiges, l'histoire oubliée

d'après
Hans Christian Andersen
mise en scène
Johanna Boyé



COMÉDIE-FRANÇAISE
VX-COLOMBIER

21 rue de Valenciennes
Paris 7^e



Carnet de spectateur et de spectatrice

Ce carnet appartient à :

.....

Quel jour sommes-nous ?

.....

Avec qui es-tu venu(e) ?

- avec ta classe
- en famille
- avec ton troll de compagnie

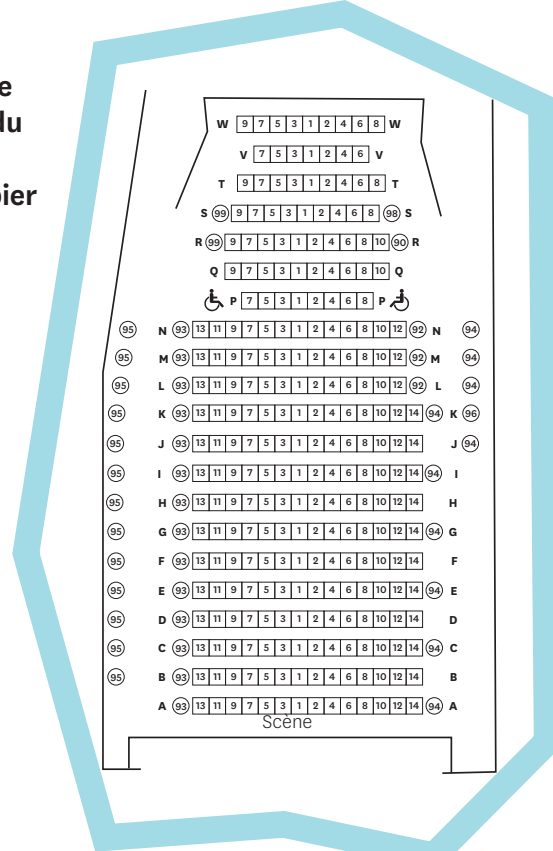
Comment es-tu arrivé(e) ?

- en métro
- en traîneau
- à pied

Est-ce la première fois que tu viens au théâtre ?

- OUI – fais un vœu !
- NON – fais quand même un vœu !

Coche ta place dans la salle du Théâtre du Vieux-Colombier



Colle ici ton billet

Hans Christian Andersen

Carte d'identité

Nom : Andersen

Prénom : Hans Christian

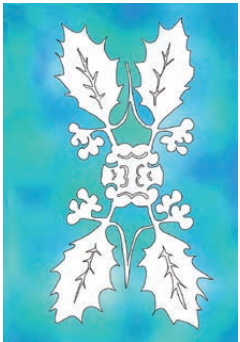
Né le : 2 avril 1805 au Danemark

Décédé le : 4 août 1875

Profession : écrivain

Œuvre : 164 contes, 6 romans, une trentaine de pièces de théâtre, des poèmes, des récits de voyage, 3 essais autobiographiques, une longue correspondance et 10 volumes de journal intime

Signe particulier : illustre ses contes d'étonnants découpages à la manière des dessins ci-dessous



La Reine des neiges, l'histoire oubliée

Adaptation de Johanna Boyé et Élisabeth Ventura

Installée au coin du feu, **une grand-mère raconte une histoire à ses petits-enfants** : la fille et le garçon enfilent des costumes et se métamorphosent pour donner vie au conte. Liv devient Gerda, Floki son ami Kay.

Kay et Gerda sont comme frère et sœur, unis pour la vie. Mais un jour, voulant semer la confusion parmi les humains, les trolls brisent un « **miroir inversé** » en mille éclats. Un morceau de verre se loge dans l'œil de Kay. Sous l'effet maléfique du miroir, le cœur du garçon se glace. Kay comprend tout à l'envers et se fâche avec son entourage. Alors qu'il patine seul sur la glace, **la Reine des neiges l'aborde et le convainc de la suivre dans son château de glace**, coupé du reste du monde. Là, elle pose des énigmes au garçon féru de mathématiques.

Pendant ce temps, Gerda part à la recherche de Kay, chaussée d'une **paire de bottines magiques de couleur rouge**, cadeau des trolls qu'elle rencontre sur sa route. Au gré des saisons, sans jamais se décourager, elle rencontre une dangereuse magicienne, une corneille fort bavarde, la Princesse Lunettes et son Prince, une petite brigande intrépide, la Sorcière du crépuscule et un renne au cœur tendre.

Au terme de son périlleux voyage, Gerda arrive au **château de glace** et retrouve Kay qu'elle libère du sortilège. Et l'on comprend à la fin du spectacle que l'histoire de Gerda que la grand-mère racontait est en fait sa propre histoire !

Aide Gerda à retrouver Kay!



Les comédiennes et les de leurs personnages

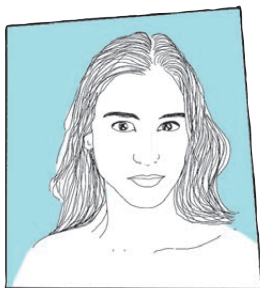


Danièle Lebrun joue la **Grand-Mère**, **Madame Clément**, **le Petit Troll des champignons**, **la Vieille Brigande**

Jouer la **Grand-Mère** est facile pour moi car je suis moi-même une grand-mère ! Cette conteuse porte toute la poésie d'Andersen. J'aime beaucoup interpréter des personnages très différents, je suis gâtée ici : je joue à la fois un **troll** qui est un petit champignon comique et une **brigande** anthropophage.

Léa Lopez joue **Liv**, **le Petit Troll des lichens**, **Gerda**

Gerda est une enfant bouleversée par la disparition de son meilleur ami. N'écoutant que son amour et son courage, elle part à sa recherche à travers la forêt et fera en chemin des rencontres qui l'aideront à grandir.



Adrien Simion joue **Floki**, **le Petit Troll des pierres**, **Kay**, **le Prince Lunettes**

Kay et **le Prince Lunettes** incarnent l'intelligence, mathématique pour l'un, littéraire pour l'autre. Victime du miroir inversé, Kay apprend à se reconnecter à ses émotions. S'il fuit d'abord tout ce qu'il aime, c'est finalement pour y revenir, grandi, après son initiation par la Reine des neiges.



comédiens parlent

Suliane Brahim joue en alternance la **Reine des neiges**, **le Petit Troll des mousses**, **la Princesse Lunettes**, **le Boiteux**, **un brigand**, **la Sorcière du crépuscule**

La **Reine des neiges** n'est pas une figure du mal, mais plutôt un être espiègle et joyeux qui a conservé sa part d'enfance. Elle a trouvé en Kay un compagnon de jeu idéal, et plus encore, elle voit en lui un miroir d'elle-même. Je joue également la **Princesse Lunettes**, une jeune intellectuelle, et une **Sorcière du crépuscule** loin des clichés. Sa mauvaise humeur vient surtout de sa difficulté à canaliser son énergie intérieure.



Elisa Erka joue en alternance la **Reine des neiges**, **le Petit Troll des mousses**, **la Princesse Lunettes**, **le Boiteux**, **un brigand**, **la Sorcière du crépuscule**

La **Reine des neiges** symbolise la puissance, la féminité, et elle est aussi la protectrice de la nature. Je joue aussi la **Princesse Lunettes**, un personnage très poétique. Depuis son petit lit, avec le Prince Lunettes, elle rêve d'aventures et réinvente le monde en écrivant un roman. Quant à la **Sorcière du crépuscule**, c'est un personnage connecté aux pierres et aux étoiles !



Jérôme Pouly joue le **Grand Troll**,
Monsieur Loran, **la Corneille**, **le Renne**,
N'a qu'un œil, **un brigand**

Le **Grand Troll** est le sage de la forêt, que les ravages des humains mettent en COULÈRRRE. La **Corneille** et le **Renne** sont des êtres bienveillants qui aident Gerda dans sa quête et l'accompagnent un bout de chemin. Ils délivrent de vrais messages et dévoilent une profondeur d'âme et de cœur que l'on aimerait retrouver plus souvent chez les humains.



Julie Cavanna joue le **Petit Troll**
des arbres, **Madame Chouettor**,
la Magicienne, **la Petite Brigande**

Fascinée par la beauté de Gerda, la **Magicienne** tente de retrouver sa propre jeunesse à travers elle. Elle a créé un monde où le temps s'est figé dans un éternel été et tente d'y garder Gerda prisonnière, en lui ôtant ses souvenirs. C'est un personnage diabolique sous ses airs charmeurs. C'est tout le contraire de la **Petite Brigande** qui va échanger ses vêtements avec Gerda, lui donnant sa force tout en acceptant sa part de sensibilité et de féminité.



À tes crayons pour mettre en couleurs
cette galerie de portraits



Trolls & Cie

Dans toutes les régions du monde, on raconte des histoires peuplées de petits êtres surnaturels. On trouve les **trolls** et les **elfes** en Europe du Nord, les **djinn**s dans les pays arabes, le **banshee** en Irlande, les **brownies** en Écosse, le **yōkai** et le **mononoke** au Japon, mais aussi les **gobelins**, les **nymphes**, les **naïades**, les **océanides**, les **lutins**, les **sylphes**...

Où vivent-ils ?

Ces génies vivent de préférence en pleine nature.

Que font-ils ?

Ces esprits sont espiègles et facétieux. Ce sont des êtres du quotidien. Ils jouent des tours aux hommes et aux femmes qu'ils côtoient. Ils savent aussi nous faire rire et accompagner les moments joyeux de notre vie.

Existent-ils pour de vrai ?

Ces êtres invisibles sont les compagnons imaginaires de beaucoup d'enfants et sûrement aussi de certains adultes.

Qui sont-ils ?

Nul ne sait car ces petits êtres sont entourés de légendes. Et toi, en as-tu déjà rencontré ?



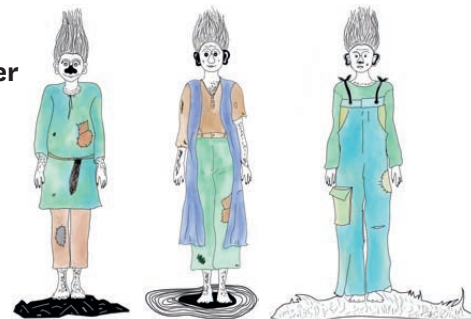
Sauras-tu trouver dans la grille ci-dessous les noms de ces êtres imaginaires ?

Attention, leurs noms sont écrits à l'horizontale et à la verticale dans la grille!

U	I	H	O	C	E	A	N	I	D	E	D
I	Ç	O	N	P	D	X	D	T	X	Q	J
Y	L	V	N	A	I	A	D	E	G	G	I
O	J	Ç	T	R	O	L	L	Z	J	N	N
K	V	I	Q	R	G	O	B	E	L	I	N
A	B	A	N	S	H	E	E	E	Z	W	E
I	S	Y	L	P	H	E	Q	L	L	X	E
L	T	Q	W	B	T	J	F	F	A	V	O
B	R	O	W	N	I	E	P	E	V	Ç	R
J	M	O	N	O	N	O	K	E	X	M	C
H	O	N	N	Y	M	P	H	E	H	C	E
L	U	T	I	N	J	Ç	P	D	D	Q	X

Liste des mots à trouver

Troll	Mononoke
Elfe	Gobelin
Djinn	Nymphe
Banshee	Océanide
Brownie	Lutin
Yōkai	Sylphe



Mystère et bulles de savon !

Vincent Wüthrich exerce un métier original, il est « magicien bulliste » ! Son travail consiste à créer des illusions et à fabriquer des effets spéciaux pour les spectacles en utilisant la magie... et les bulles de savon ! Dans la pièce *La Reine des neiges, l'histoire oubliée*, Johanna Boyé, la metteuse en scène, a fait appel à ses services pour créer le miroir inversé.

Pour fabriquer des bulles bien résistantes, Vincent a une recette magique qu'il a accepté de partager avec toi.

Ingrédients

4 volumes de liquide à bulle

4 volumes d'eau

1 volume de glycérine liquide

1 volume de produit vaisselle (attention, tous les produits vaisselle ne fonctionnent pas aussi bien, n'hésite pas à en essayer plusieurs)

Matériel

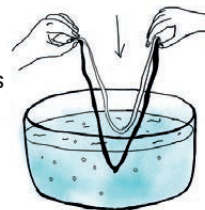
2 cordelettes en coton d'une trentaine de centimètres minimum (pas en plastique car elles doivent pouvoir absorber le liquide)

1 lampe torche



1. Mélange les 4 liquides ensemble dans une bassine.

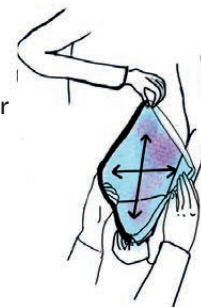
2. Trempe généreusement les 2 cordelettes dans ta préparation



3. Sors-les et tiens-les verticalement ensemble par les deux bouts. Les cordelettes doivent être bien collées l'une contre l'autre.



4. Demande à quelqu'un de séparer délicatement les deux cordelettes en leur milieu...



Abracadabra, tu verras s'ouvrir devant toi une surface de savon !

Mais comment cette surface se transforme-t-elle en miroir ? Éteins la lumière et utilise une lampe torche pour éclairer directement ton visage. Regarde-toi dans la surface de savon et tu y découvriras ton reflet... un peu déformé !



Léa Lopez, Adrien Simion, Danièle Lebrun

C'est l'arbre qui cache la forêt

La forêt est un milieu naturel qui abrite de nombreuses espèces végétales constituant la « **flore** », des espèces animales réunies sous le nom de « **faune** » ainsi que des peuples qui y ont élu domicile. Elle occupe **30 % de la surface terrestre du globe** et connaît actuellement de graves bouleversements qui mettent en péril le climat.

Une richesse du vivant

Les forêts abritent 80 % de la faune et de la flore sur terre. C'est le milieu naturel qui, avec les marécages et les mers, rassemble la **plus grande variété d'espèces vivantes au monde**.

Un puits de carbone

Pour grandir, un arbre a besoin de lumière, d'eau et de gaz carbonique émis non seulement par les hommes quand ils respirent, mais aussi par les usines, les camions, les avions, etc.

Les arbres captent et stockent le **gaz carbonique** émis par l'activité humaine et rejettent du **dioxygène** nécessaire à la vie sur terre.

Un régulateur du climat

Les forêts exercent une influence sur le climat en **régulant les températures, les précipitations et les vents**. En effet, les arbres accumulent de la chaleur en journée, libèrent de l'humidité dans l'air comme une sorte de climatisation naturelle, et forment des écrans géants qui réduisent la force des vents.

La déforestation et ses conséquences

Pourtant, on ne cesse de détruire la forêt en la remplaçant par des plantations agricoles, des habitations ou bien des surfaces d'élevages intensifs. Chaque minute, l'équivalent de dix terrains de foot disparaît de la surface forestière. Or ces destructions, en plus de menacer le vivant, libèrent de très grandes quantités de gaz carbonique à l'origine du réchauffement de l'atmosphère.

Prendre soin des arbres, c'est prendre soin de nous et de la planète.





Suliane Brahim, Adrien Simon, Jérôme Pouly



Elisa Erka



Quelle saison es-tu ?

Avec tes camarades, tu préfères :

- ★ Faire des batailles d'eau à la sortie de l'école
- Te balader en forêt pour ramasser des champignons
- Cueillir des fleurs et composer de beaux bouquets
- ▲ Guetter les premiers flocons de neige pour faire de la luge

Ta boisson préférée, c'est :

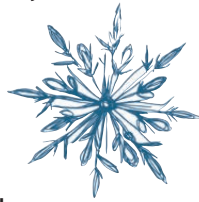
- ▲ Un chocolat chaud
- ★ Une limonade fraîche
- Un jus de pomme
- Un smoothie à la fraise

Le vêtement que tu adores porter :

- ▲ Un gros pull tout doux en laine
- ★ Un maillot de bain aux couleurs vives
- Un sweat-shirt personnalisé
- Un ciré et des bottes

Ta couleur préférée, c'est :

- ▲ Le bleu
- ★ Le jaune
- L'orange
- Le vert



Quel refrain de chanson aimerais-tu chanter en famille ?

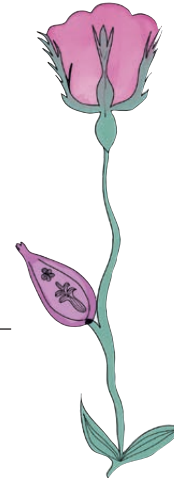
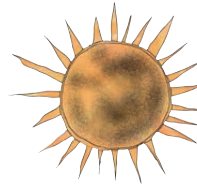
- *Les Feuilles mortes* d'Yves Montand
- ★ *J'veux du soleil* d'Au p'tit bonheur
- ▲ *Mon Beau Sapin* de Laurent Delcasso
- *Y a le printemps qui chante* de Claude François

Quel animal aimerais-tu apprivoiser ?

- Un écureuil pour apprendre à grimper aux arbres
- ▲ Un renne qui te conduirait au pays du Père Noël
- Une hirondelle pour te guider jusqu'en Afrique du Sud
- ★ Une cigale pour apprendre à chanter

Quand tu as du chagrin, l'activité qui te redonne le sourire :

- ★ Préparer un bon gâteau pour le déguster avec tes proches
- Faire une grande balade dans la nature
- ▲ Rester sous la couette avec ton livre préféré
- Jardiner, bricoler, peindre et t'amuser



Nombre de ▲ =

Nombre de ● =

Nombre de ★ =

Nombre de ■ =

Résultats page suivante

Découpe ton marque-page





Maximum de ▲

Tu es l'hiver : douceur et sagesse te caractérisent. De nature solitaire, tu aimes inventer des histoires fantastiques. À l'écoute des autres, tu sais toujours trouver les mots justes pour rassurer ou apaiser la colère d'un ami.

Maximum de ●

Tu es le printemps : de tempérament créatif, tu as l'esprit vif. Tu aimes bricoler, cuisiner, dessiner, jardiner, coudre... Tu as toujours mille idées en tête et jamais assez de temps pour toutes les réaliser.

Maximum de ★

Tu es l'été : générosité et convivialité sont tes mots d'ordre. Tu aimes rire et faire plaisir aux autres. Tu as besoin de te dépenser pour te sentir en vie.

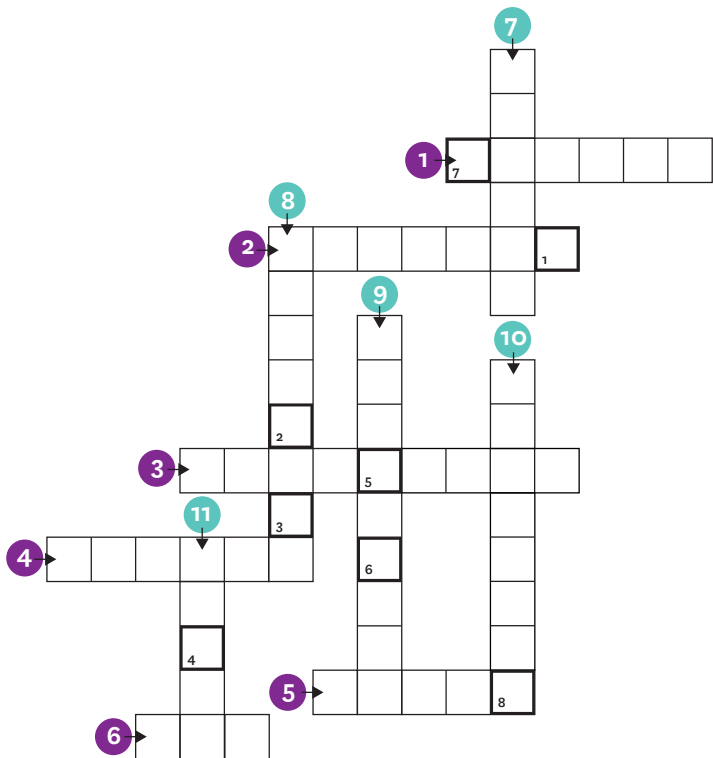
Maximum de ■

Tu es l'automne : sensible, tu aimes rêver. On dit souvent que tu as la tête dans les nuages, c'est parce qu'au fond tu penses déjà à ta prochaine aventure dans la nature.

Relie les points pour découvrir la coiffe de la Reine des neiges



Mots croisés



Le mot mystère

Mortelle ou passionnée, elle cache un secret hors du temps.

C'est l' _____

Horizontal

1. Ces êtres imaginaires font circuler la magie dans le monde et disparaître tes chaussettes.
2. Le Renne l'appelle le Pays blanc, la Reine des neiges et le Père Noël y vivent !
3. Kay et la Reine des neiges se rencontrent à la...
4. Elle habite un château de glace et pose des énigmes. C'est la Reine des...
5. Cet animal rêve de rencontrer une « rennète » qui serait son âme sœur.
6. Ce garçon connaît ses tables de multiplication et adore les énigmes.

Vertical

7. Ses morceaux brisés ont transformé le cœur de Kay en glace.
8. Elle a lu tous les livres du vaste monde et les a oubliés. C'est la Princesse...
9. Elle est douée de parole, même si elle craille un peu quand elle s'exprime.
10. Elle est liée à la nuit et parle aux étoiles.
11. Il lui manque un doigt mais jamais de courage.



La Reine des neiges, l'histoire oubliée

d'après Hans Christian Andersen

Adaptation

Johanna Boyé
Élisabeth Ventura

Mise en scène

Johanna Boyé

Scénographie

Caroline Mexme

Costumes

Marion Rebmann

Lumières

Cyril Manetta

Musique originale et son

Mehdi Bourayou

Travail chorégraphique

Johan Nus

Magie

Vincent Wüthrich

Maquillages et coiffures

Julie Poulain

Assistanat à la mise en scène

Stéphanie Froeliger

Assistanat aux costumes

Violaine de Maupeou

Clément Desoutter de
l'académie de la Comédie-
Française

avec

Jérôme Pouly le Grand Troll,
Monsieur Loran, la Corneille, le
Renne, N'a qu'un œil, *un brigand*

Suliane Brahim* la Reine des
neiges, le Petit Troll des
mousses, la Princesse Lunettes,
le Boiteux, *un brigand*,
la Sorcière du crépuscule

Danièle Lebrun la Grand-Mère,
Madame Clément, le Petit Troll
des champignons, la Vieille
Brigande

Adrien Simion Floki, le Petit Troll
des pierres, Kay, le Prince
Lunettes

Elisa Erka* la Reine des neiges,
le Petit Troll des mousses, la
Princesse Lunettes, le Boiteux,
un brigand, la Sorcière du
crépuscule

Léa Lopez Liv, le Petit Troll
des lichens, Gerda

et

Julie Cavanna le Petit Troll des
arbres, Madame Chouettor, la
Magicienne, la Petite Brigande

* en alternance

Avec le soutien de la Fondation pour la Comédie-Française

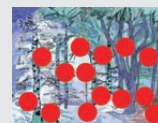
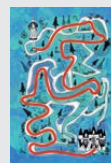
Remerciements à Caroline Frachet, l'illustratrice de ce programme

Je suis Caroline Leïla. Je vais vous dire un secret : Leïla, ça veut dire « nuit étoilée » en arabe. Quand j'étais petite, je disais toujours à ma grand-mère « Leïla Saïda mamie » pour lui souhaiter une bonne nuit, quand venait l'heure d'aller au lit. Parfois, elle me racontait une histoire, et je voyais passer par la fenêtre tous les personnages imaginaires qui la peuplaient. Puis un jour, j'ai pris mes crayons pour les dessiner et j'ai commencé à voyager dans un monde imaginaire et infini.



Regardez cette tache d'aquarelle ! Un visage, une fleur, tout un paysage apparaissent sur le papier. Si j'ajoute de l'eau sur mon pinceau, mon dessin disparaîtra comme une tache d'encre dans une flaque. Et le papier en fin de compte retournera à la terre pour la nourrir. Puis il donnera naissance à un nouvel arbre pourvu de jolies feuilles et peut-être même de fruits ! Je veille sur la nature oui, et sur vous aussi... À ma manière...

Remerciements à Violaine Bouchard pour nous avoir permis d'utiliser les paroles des comédiennes et des comédiens recueillies pour l'édition du texte de la pièce à L'avant-scène théâtre, n°1535-1536.



Solutions

Mots croisés **Horizontal** 1 Trolls 2 Laponie
3 Patinoire 4 Neiges 5 Renne 6 Kay
Vertical 7 Miroir 8 Lunettes 9 Corneille 10 Sorcière
11 Gerda **Mot mystère** éternité

Remerciements à Adèle Castelain, Marie-Victoire Duchemin et Anaïs Jolly du service éducatif pour leur contribution à la réalisation de ce programme - Directeur de la publication Éric Ruf - Directrice générale adjointe Margot Chancerelle - Secrétaire générale Anne Marret - Coordination éditoriale Chantal Hurault, Marine Jubin - Dessins Caroline Frachet - Photographies Christophe Raynaud de Lage - Graphisme Martine Rousseaux - Licences n°1- L-R-21-3607 - n°2- L-R21-4127 - n°3- L-R-21-4128 - Impression Stipa Montreuil (01 48 18 20 20)

