

Fiche technique**Full PETAL Machine****Protocole V.A.L.E.N.T.I.N.A**

Durée du spectacle : 1h30	
Comédienne :	1
Technicien tournée :	1

montage et répétition :	5 services de 4 heures
spectacle :	1h30
démontage et chargement :	2 heures

dimensions minimales du plateau	
penne	0%
ouverture au cadre	7.00m.
largeur plateau	sans importance
profondeur	6.00m
hauteur sous gril	5.00m. min.

description du décor : la possibilité d'un noir salle complet est ncessaire

Fonction	Nom	Téléphone	Courriel
Directeur technique et éclairage			
Technicien			
Administration de tournée			

Matériel scénographique demandé

nombre	Matériel	Description
2	Prises directes au sol sur le plateau	Alimentation de ventilateurs et d'une machine à fumée

Matériel lumière demandé

nombre	Matériel	Description
9	Découpes	Type 614 Juliat ou ETC 25-50°
		2 portes-gobos
17	PC 1 KW	Avec volets
7	PC 650W	Avec volets
		Dont 2 razants et
		1 frisant à env. 60cm de haut
	Contrôle salle accessible	Par régie lumière
	Contrôle services accessible	Si possible depuis plateau

Filtres		gobos	
Rosco	lee		
114	502	2	Fournis par compagnie
119	501		
104	152		
	197		
	238		
	022		
	174		
	147		
	027		

Plus quelques filtres spéciaux amenés par la compagnie

SON**Description :****Matériel son demandé**

nombre	Matériel	Description

CONDITIONS D'ACCUEIL**Personnel nécessaire**

Montage lumière et son		
Réglages lumière		
Réglages son		
Raccords / répétition		
Plateau près pour danseurs / comédiens avant représentation		

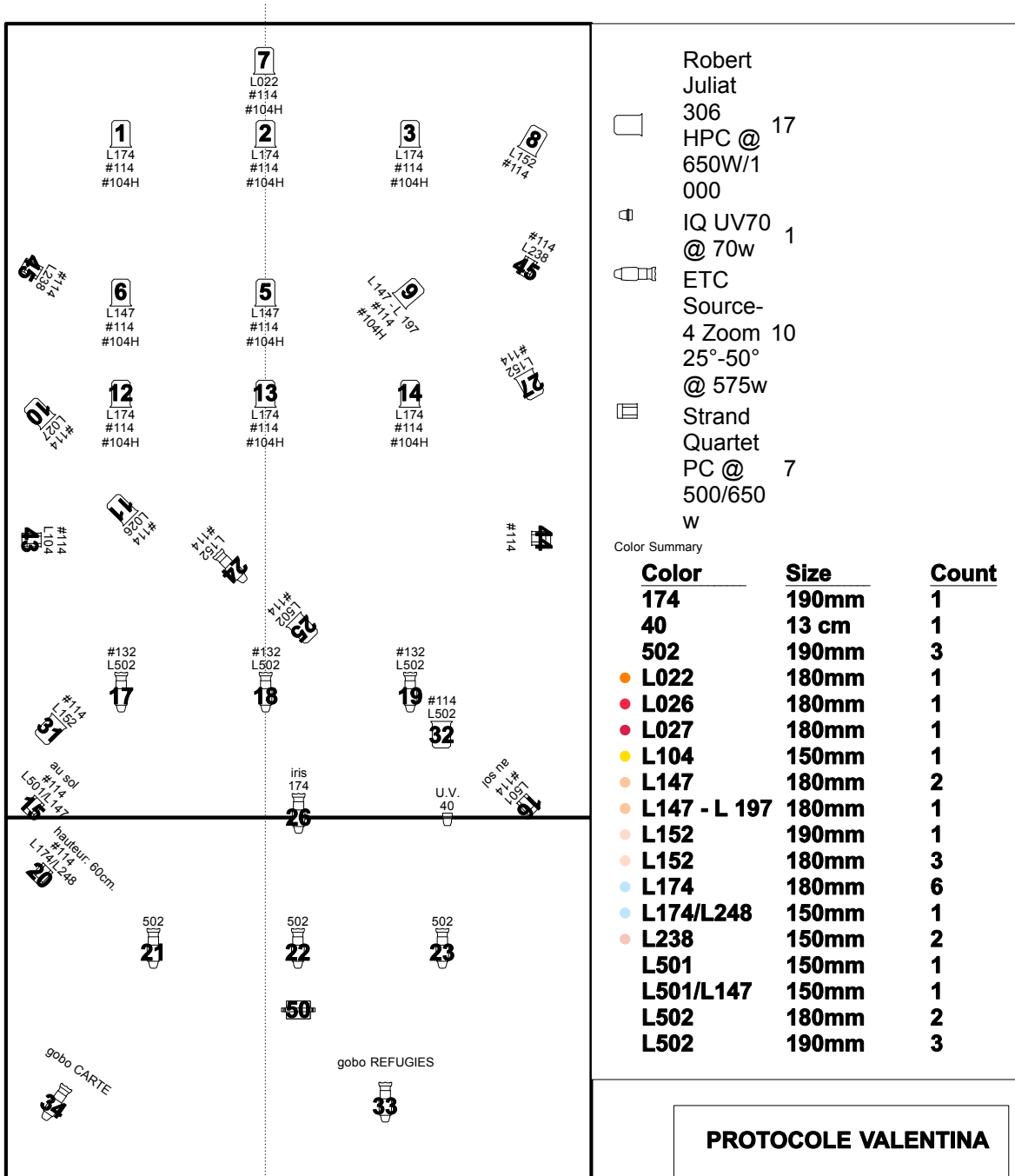
Planning

	Jour 1	Jour 2	Jour 3 & suivants
9.00 -13.00	Placement scénographie & Montage lumière, son. video	installation décor et accessoires réglages son et finitions	
14.00 -18.00	Montage lumière, son. video	Répétition et préparation mise	Répétition et préparation mise
19.00-23.00	réglages lumière, video	Représentation	Représentations et démontage à la dernière

COSTUMES

	Détails costumes		
	Prévoir nettoyage des costumes à l'arrivée de la compagnie (selon conditions de tournée de la compagnie) et après les représentations en cas de représentations sur plusieurs jours		

Plan de feu:



Robert
Juliat
306
HPC @ 17
650W/1
000
IQ UV70 1
@ 70w
ETC
Source-
4 Zoom 10
25°-50°
@ 575w
Strand
Quartet
PC @ 7
500/650
W

Color Summary

Color	Size	Count
174	190mm	1
40	13 cm	1
502	190mm	3
● L022	180mm	1
● L026	180mm	1
● L027	180mm	1
● L104	150mm	1
● L147	180mm	2
● L147 - L 197	180mm	1
● L152	190mm	1
● L152	180mm	3
● L174	180mm	6
● L174/L248	150mm	1
● L238	150mm	2
● L501	150mm	1
● L501/L147	150mm	1
● L502	180mm	2
● L502	190mm	3

PROTOCOLE VALENTINA

OLIVIA CSIKI TRNKA

Plan 01. Théâtre de l'Usine
Octobre 2018
1/50° - A 3

Dominique Dardant
+41 78 623 16 60
d.dardant@bluewin.ch

+ direct lumière noire
+ direct ventilateur
+ direct services
+ direct machine direct