

FAMILISTÈRE DE GUISE

GRAND SPECTACLE DE PLEIN AIR

24-25 JUIN 22H 2022 | C^{ie} NOMADES
1^{er}-2 JUILLET 22H 2022 | D'APRÈS ÉMILE ZOLA

ADAPTATION | MISE EN SCÈNE | SCÉNOGRAPHIE
JEAN-BERNARD PHILIPPOT

INFORÉSA | WWW.FAMILISTERE.COM | 03 23 61 35 36



DESIGN GRAPHIQUE MATHIEU DESAILLY | WWW.L.E.JARDINGRAPHIQUE.COM © NICOLAS JOUBARD | IMPRESSION MÉDIAGRAPHIC 2022





Compagnie professionnelle de théâtre créée en 1999 soutenue par la DRAC Hauts de France, la Région Hauts de France, le Conseil Départemental de l'Aisne, la Ville de Soissons, la Ville de Vailly sur Aisne et la Ligue de l'Enseignement de l'Aisne. Membre d'Acte-Pros.

Compagnie associée à La Scierie, Tiers-lieu théâtre à Avignon. Elle joue dans quinze à vingt départements français chaque année et sera en tournée en Allemagne en 2023.

Site internet : <http://www.compagnienomades.net>

Mail : contact@compagnienomades.net

Téléphone : 07 65 18 28 53

Adaptateur, metteur en scène, scénographe :

Co-fondateur de la Compagnie Nomades en 1999, **Jean-Bernard Philippot** s'occupe d'abord des relations publiques tout en réalisant les musiques de certains spectacles.

Petit à petit il évolue artistiquement et ressent les besoins de jouer la comédie puis d'écrire et enfin de mettre en scène. Après un premier spectacle jeune public en 2011 intitulé « Le petit peuple de pierre » joué 150 fois dans une dizaine de départements français suite au festival d'Avignon off, Jean-Bernard se concentre sur l'écriture et la mise en scène à partir de 2014.



Avec « 1914 » en 2014, « *L'appel du Pont* » de Nathalie en Papin en 2016, « *au cabaret du Lapin Agile* » en 2017, « *Sur le chemin des Dames* » en 2018 puis « *Résistance(s)* » en 2019, son travail commence à faire beaucoup parler. Chez les élus notamment, ce qui lui vaut d'être invité au ministère de la défense en 2016 dans le bureau du ministre des anciens combattants qui parlera « d'un formidable travail de territoire » dans un discours prononcé sur le chemin des dames devant 300 personnes.

Le public est de plus en plus nombreux à découvrir son travail et les salles se remplissent dans l'Aisne, son département, et à Paris où le lapin agile fait salle comble au théâtre Darius Milhaud. Le public y est enthousiaste.

En 2018, son spectacle « *Sur le chemin des dames* » remplit le fort de Condé pour cinq représentations mémorables. La presse Allemande parle elle-même de spectacle « *grandiose* » et les médias régionaux sont dithyrambiques. Thierry Bonté de France 3 Hauts de France confie dans un reportage diffusé à la TV qu'il a vu « *un spectacle émouvant, fraternel, humaniste, éminemment actuel* ».

En 2019, suite au succès du Lapin Agile et au spectacle « *Sur le chemin des Dames* », Jean-Bernard est convié dans le bureau du directeur Marketing du groupe Volkswagen France et un camion est mis à disposition de la Compagnie Nomades avec le slogan « *Volkswagen utilitaires soutient la compagnie Nomades* ».

Début 2019 il prend seul la responsabilité artistique de la Compagnie Nomades, Jean-Louis Wacquier prenant sa retraite. Jean-Bernard entame pour trois ans un cycle de déclinaison scénique du mot *résistance* - sociale, sociétale, environnementale...

Il débute par la résistance politique qui est une transition avec son travail de territoire du chemin des dames.

La création de « *Résistance(s)* » - spectacle Franco-Allemand – qui met en parallèle deux mouvements français et allemands en 1942-1943 avec des comédiens bilingues lui permet de jouer le même spectacle en français et en allemand.

La presse et le public sont unanimes. Les professionnels programmeurs ou subventionneurs aussi. Au Festival d'Avignon 2021, La Provence parle d'un « spectacle essentiel, voir vital », La Licra d'un « spectacle à la portée universelle ».

Enfin, son texte « *Résistance(s)* » à l'honneur d'être édité chez L'Harmattan.

Germinal - Artistes professionnels

La Maheude : Annabelle Hanesse (chant)
Maheu : Xavier Guerlin
Bonnemort : Alain Duclos (Orgue de Barbarie)
Lantier : Emmanuel Bordier
Catherine : Lili Markov
Monsieur Grégoire : Patrick Pérignon
Madame Hennebeau : Marie Recours
Monsieur Hennebeau : Lionel Chénail
Négrel : Mickaël Winum
La Servante (Honorine) : Guillemette Beauy (Accordéon)
Cécile : Anna Lafon-Jouan (Piano, Guitare, Violoncelle)
Souvarine : Thierry Jahn (Piano, Guitare)
Chaval : Alex Gangl
Madame Rasseneur : Marianne Devos (Violon)
Monsieur Rasseneur : David Braun (Accordéon)
Maigrat : Bertrand Foly
Percussionniste : Jean-Bernard Philippot

Avec l'**Ensemble Vocal Septentrion chorale Avesnois Thiérache La Flamengrie** et son chef de chœur **Pascal Devoudelle**

la **chorale d'enfants du Collège Camille Desmoulins de Guise** et son chef de chœur **Daniel Gosse**
L'Orchestre d'Harmonie et l'école de Musique de Guise
et ses responsables **Fabrice Duminy** et **Olivier Ancelet**

Lumières : Maxime Aubert
Ingénieur Son : Lug Lebel
Régisseur général : Baptiste Fourier
Technicien : Lucas Dorémus
Décor/accessoires : Benjamin Isabel
Costumes : Camille Granger

Administration Compagnie Nomades : Julien Dubuc

Administration Familistère de Guise :

Directeur, Conservateur du Patrimoine : Frédéric Panni
Responsable Administrative et Financière : Marie Blot
Responsable des publics et de la communication : Maxime Dequecker
Assistante de Communication : Charlotte Le Baron
Directrice Régie du Familistère : Amélie Godbert
Chargé du spectacle vivant : Geoffroy Berriot



LE PROPOS

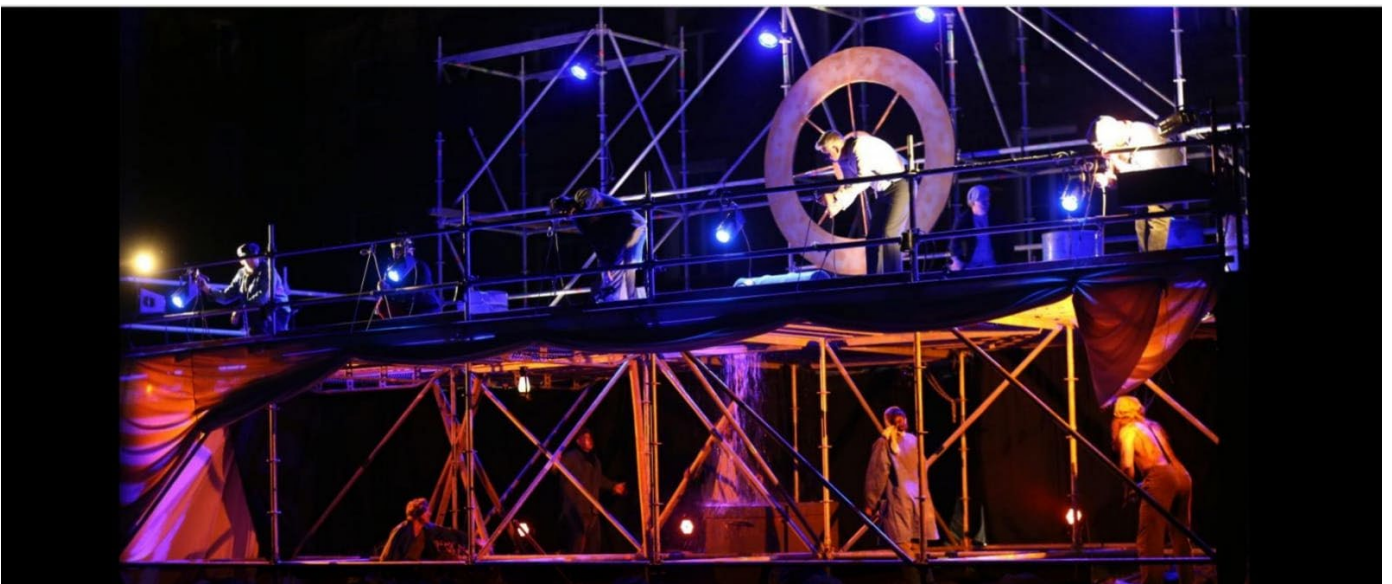
Créé dans le cadre d'un cycle artistique autour de la déclinaison du mot «résistance», nous parlerons cette fois de résistance sociale et sociétale.

Comment à l'approche du vingtième siècle **Emile Zola** appréhende le dur labeur des mineurs et la misère qui l'accompagne. Comment il montre les injustices, les fêlures, les fractures, entre les différentes classes sociales et même en leur sein, pour en conclure qu'un monde meilleur est possible car *«c'est la faute de tout le monde»*.

Même s'il prend clairement parti pour les « gens de peu », l'auteur des Rougon-Macquart nous montre aussi qu'une communauté si elle veut avancer doit se réunir et s'écouter pour envisager un quotidien «plus humain, plus heureux».

Le texte n'est pas sans rappeler les incompréhensions actuelles présentes un peu partout sur la planète entre ceux qui dirigent, et ceux qui, à tort ou à raison, pensent subir les événements.

Zola décrit au fond dans son roman la lente germination d'un nouveau monde sous le vacillement de l'ancien et espère – comme quand le printemps arrive – un renouveau réjouissant.



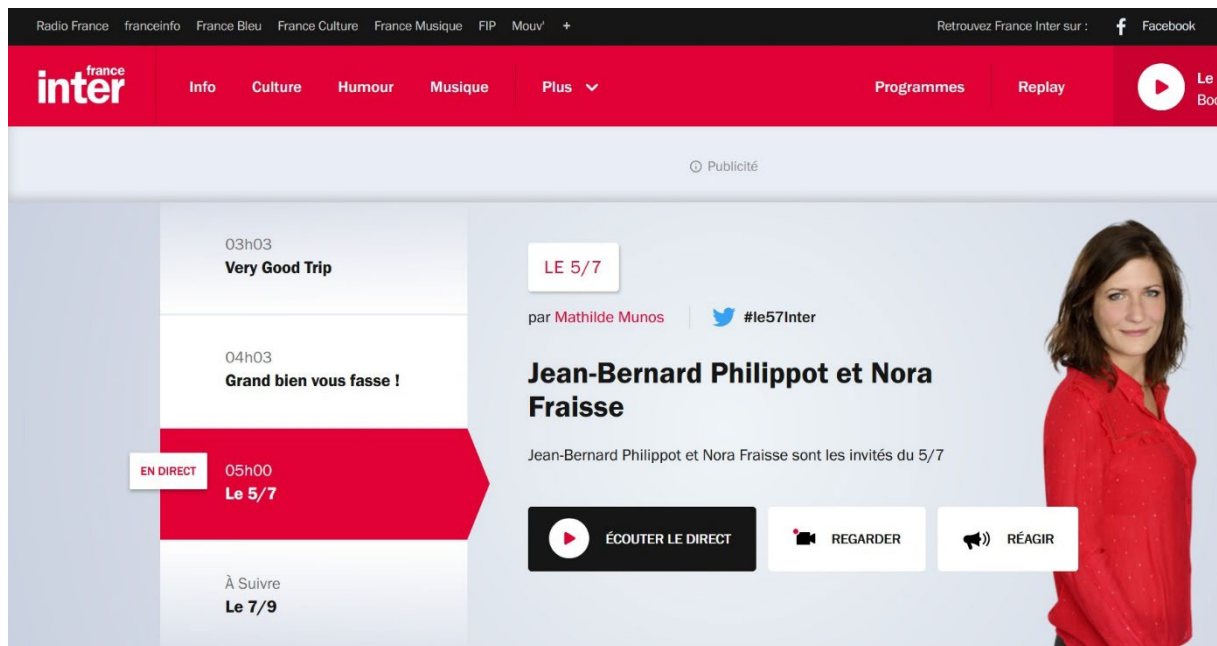
23/24/30 JUIN et 1/2 JUILLET 2022 à 22H00

FAMILISTERE DE GUISE



DOSSIER DE PRESSE





En direct dans le 5/7 de FRANCE INTER jeudi 18 novembre pour annoncer Germinal

📺 Il était l'invité du 5/7 de [France Inter](#) ce matin !
 🎤 [Jean-Bernard Philippot](#), auteur / metteur en scène et directeur artistique de la [Cie Nomades](#) était ce matin au micro de Mathilde MUNOS pour annoncer le spectacle événement : Germinal au [Famillistère de Guise](#)



📅 4 Rendez-vous les 24/25 juin, 1 et 2 juillet 2022 pour découvrir cette création sans précédent qui réunira :

- ✅ 20 artistes professionnels
- ✅ 100 comédiens amateurs du territoire
- ✅ Régisseurs techniques / costume / déco
- ✅ Partenaires privés
- ✅ Collectivités et partenaires institutionnels

🕒 Plus d'infos prochainement pour tout savoir sur cette création qui fera date !!

Pour écouter le replay ➡

<https://lnkd.in/dyUh6xaq>

L'Union : « Une véritable ovation a conclu les deux heures de spectacle ! »

L'Aisne Nouvelle : « Germinal, c'est géant ! »

Le Courrier Picard : « Guichets fermés, si mérité ! »

Wéo TV : « Un spectacle émouvant et engagé ! »

J'M l'Aisne : « Remarquable ! »

La Thierache : « Exceptionnel ! »

THÉÂTRE

Ils vivent l'incroyable aventure humaine de Germinal

GUISE Après des mois de répétitions, le spectacle « Germinal », mis en scène par la Compagnie Nomades, a enfin été dévoilé au public. Pour les très nombreux comédiens bénévoles ou amateurs, c'est l'aboutissement d'une expérience unique et enrichissante.

L'ESSENTIEL

- La répétition générale du spectacle « Germinal » s'est déroulée ce jeudi 23 juin, avant les dates officielles du vendredi 24 et du samedi 25.
- Inspiré du roman d'Émile Zola, la pièce est une création de la compagnie soissonnaise Nomades.
- Des dizaines de bénévoles ont été recrutés en plus des comédiens professionnels et amateurs, pour toutes les représentations.
- Les dernières représentations auront lieu les vendredis 1 et samedi 2 juillet prochain.

KÉVIN LOURENÇO

Mes chers amis, je vous dis merde ! » Rarement ce mot n'aura autant été prononcé par autant de personnes à la fois. C'est qu'il faut se donner du courage pour la première représentation d'une pièce en plein air, avec près de 150 comédiens, et dont les répétitions ont commencé en mars dernier. C'est donc le baptême du feu pour « Germinal », l'ambitieuse adaptation du roman d'Émile Zola mise en scène par la Compagnie Nomades, au pied du Familistère de Guise. Un lieu hautement symbolique pour parler de justice sociale, de droits des travailleurs, voire d'utopies socialistes. « Germinal », c'est l'histoire de familles de mineurs du Nord, qui décident de lutter contre leurs chefs pour de meilleures conditions de vie.

« Participer à ce spectacle nous a même donné l'idée de créer notre propre troupe de théâtre amateur ! »

Sylvia, professeure des écoles

Outre les 17 comédiens professionnels de la compagnie soissonnaise, de nombreux amateurs, et surtout énormément de bénévoles, se retrouvent sur cette vaste scène faisant face à des gradins remplis à ras bord de spectateurs. De quoi avoir le trac quand on n'est pas habitué à se produire



Le spectacle « Germinal » rassemble les générations, comme les jeunes choristes de Guise et Renée, grande passionnée du Familistère et doyenne de la troupe. Kévin Lourenço

sur scène, même en tant que figurant ! Pourtant c'est la bonne humeur qui régnait dans l'aile gauche du Familistère. Dans le brouhaha ambiant, les comédiens ajustent leurs costumes, se concertent sur les derniers détails, crient en chœur « Germinal ! » quand le metteur en scène, Jean-Bernard Philippot, conclut son petit discours d'encouragement. Tous trépigment d'impatience pour ce qui est l'aboutissement de cette grande aventure humaine. « Ces derniers jours, nous répétons tous les soirs, raconte Sylvia Posselle, directrice de l'école de Brancourt-le-Grand, près de Bohain-en-Vermandois. Il y a une superbe ambiance, il y a plein de petits groupes d'amis qui se sont créés ? Ça nous a même donné l'idée de créer notre propre troupe de théâtre amateur ! » Des troupes amateurs, il y en a

aussi au sein des 150 comédiens de « Germinal », comme la troupe des K'Hauts, venue du Pas-du-Calais. « Nous avons été contactés par Jean-Bernard Philippot pour participer à la pièce, parce qu'il tenait absolument à avoir des gens du Bassin minier dans la pièce, puisque « Germinal » parle des mineurs, expliquent Martine, Marie-Paule, Sylvie, Isabelle et Philippe, les cinq comédiens amateurs. C'est un vrai honneur de participer à ce spectacle ! Nous logeons sur Guise les temps des représentations, ce qui nous permet de visiter la Thiérache dans notre temps libre. » D'autres comédiens de quelques jours ont fait pas mal de kilomètres pour monter sur scène, comme Arnaud Battefort, maire de Vailly-sur-Aisne, près de Soissons, et qui joue le rôle du médecin. La commune est d'ailleurs une des partenaires de « Germinal ».

150

C'est le nombre total de comédiens, professionnels, amateurs et figurants, qui jouent à chaque représentation de « Germinal ».

Les générations se croisent et sympathisent également autour du projet de « Germinal ». Comme les jeunes filles de la chorale de Guise et Renée, qui a vécu 43 ans au Familistère. « Mon mari était un Familistérien, et je suis resté très attaché à ce lieu, même si je n'y vis plus. J'ai contribué à la Fondation Godin, qui a permis de faire connaître son œuvre et de préserver le Familistère. J'ai toujours participé aux événements culturels liés au lieu, et je tenais absolument à faire partie de l'aventure de Germinal, même si je n'ai qu'une seule ligne de dialogue. Je suis fière d'être

la doyenne de cette troupe ! » Cette fierté se retrouve sur tous les visages, des acteurs, des figurants et des musiciens de l'Harmonie de Guise. Et le public constitué de nombreux élus n'a pas caché son plaisir, puisque c'est une véritable ovation qui a conclu les deux heures du spectacle. Une consécration pour cette première représentation, puisque l'ultime répétition avait été annulée la veille, à cause des intempéries. Et la météo ne s'annonce pas des plus clémentes pour le premier week-end de représentations. Le report d'une journée est envisagé au cas où. Mais l'enthousiasme des participants reste intact. « C'est juste frustrant de se dire que le 2 juillet prochain, tout sera fini, après tous ces mois passés ensemble. » En attendant, la troupe jouera devant des tribunes pleines, toutes les représentations sont complètes. ■

THÉÂTRE

« Germinal » au Familistère, la révolte est bonne

Nul besoin de courir jusqu'à Guise, dans l'Aisne, pour tenter d'avoir des places pour l'adaptation de Zola, orchestrée par la compagnie Nomades. Si les deux premières représentations ont affiché complet, c'est également le cas de celles de vendredi et samedi prochain. Guichet fermé, si mérité.

NADIA HEJDA

La petite graine a germé. D'abord dans la tête d'un homme Jean-Bernard Philipot, metteur en scène de la compagnie axonaise Nomades. Puis dans celles des comédiens, professionnels, amateurs, poussés par l'envie de la voir grandir. Et elle a été plantée dans le jardin du Familistère de Guise, pour la faire vivre un peu plus. La récolte a débuté jeudi soir, lors de la grande première.

« *Germinal au Familistère, on la fait !* », lance Jean-Bernard Philipot, après les deux heures de représentation de cette adaptation du roman de Zola. Un cri du cœur, celui de ce « jardinier » culturel, qui voit enfin le fruit de son travail, de son labeur. La graine a germé et offert le succès. Guichet fermé.

« Le travail doit payer pour être fait »

Il n'y a en effet plus de places pour voir ce travail exceptionnel, qui a nourri toute une communauté autour d'une révolte, celle de mineurs, mais qui fait tant écho aux ouvriers d'aujourd'hui. Les prix qui flambent, le « travail doit payer pour être fait ». Un écho à l'Utopie de Godin, lui qui a tant œuvré pour le bien-être des ouvriers en leur offrant un toit digne, une éducation, un accès à la culture, pour l'unique prix de leur travail.

PRÈS DE 200 COMÉDIENS SUR UNE SCÈNE EXTERIEURE

Alors que la nuit tombe sur le jardin de ce palais social, les lumières accompagnent le jeu de scène des 200 comédiens. Professionnels, amateurs, bénévoles, ne font plus qu'un pour porter ce projet devenu réalité.

Il faut suivre d'un point à l'autre, se fondre dans cette époque, finalement pas si lointaine, retenir son souffle devant cette souffrance jetée face à la suffisance de l'autre côté. La chorale des enfants offre de belles respirations dans la mise en scène, accompagne la musique mise entre les mains de l'Harmonie municipale. Tous ont joué le jeu. Tous ont permis de faire germer cette petite graine.

Une autre est en train de germer et va bientôt se dévoiler au grand public... la programmation culturelle du Familistère de la saison prochaine. Et là, bonne nouvelle, il y a encore des places !

Guise (02) Familistère. Ouverture de 10 h à 12 h 30 et de 13 h 30 à 18 h. Renseignements et réservations au 03 23 61 35 36. Ou en ligne www.familistere.com



La grande première de ce spectacle a été jouée, jeudi 23 juin devant un public d'invités, d'étus et de partenaires avant les quatre autres représentations, qui affichaient complet déjà en début de semaine.

G.SU03.

« La graine a germé et offert le succès ! »

GUISE

"Germinal" ou l'aboutissement d'une grande aventure humaine

Mis en scène par la Compagnie Nomades, le spectacle "Germinal", adapté du roman d'Émile Zola, a nécessité des mois de travail et de répétitions. Il a été dévoilé au public jeudi 23 juin.



KEVIN LOURENÇO

Mes chers amis, je vous dis merde ! » Rarement ce mot n'aura autant été prononcé par autant de personnes à la fois. C'est qu'il faut se donner du courage pour la première représentation d'une pièce en plein air, avec près de 150 comédiens, et dont les répétitions ont commencé en mars dernier. C'est donc le baptême du feu pour *Germinal*, l'ambitieuse adaptation du roman d'Émile Zola mise en scène par la Compagnie Nomades, au pied du Familistère de Guise.

Un lieu symbolique pour parler de justice sociale, de droits des travailleurs, voire d'utopies socialistes. *Germinal*, c'est l'histoire de familles de mineurs du Nord, qui décident de lutter contre leurs chefs pour de meilleures conditions de vie.

« Ces derniers jours, nous répétons tous les soirs. Il y a une superbe ambiance, il y a plein de petits groupes d'amis qui se sont créés »

Sylvia Posselle, directrice d'école

Outre les 17 comédiens professionnels de la compagnie soissonnaise, de nombreux amateurs, et surtout énormément de bénévoles, se retrouvent sur cette vaste scène faisant face à des gradins remplis à ras bord de spectateurs. De quoi avoir le trac quand on n'est pas habitué à se produire sur scène,



Le spectacle rassemble toutes les générations, comme les jeunes choristes de Guise et Renée (médaillon), passionnée du Familistère et doyenne de la troupe.

même en tant que figurant. Pourtant, c'est la bonne humeur qui régnait dans l'aile gauche du Familistère. Dans le brouhaha ambiant, les comédiens ajustent leurs costumes, se concertent sur les derniers détails, crient en chœur « *Germinal* ! » quand le metteur en scène, Jean-Bernard Philippot, conclut son petit discours d'encouragement. Tous trépigent d'impatience pour ce qui est l'aboutissement de cette grande aventure humaine.

« Ces derniers jours, nous répétons tous les soirs, raconte Sylvia Posselle, directrice de l'école de Brancourt-le-Grand, près de Bohain-en-Vermandois. Il y a une superbe ambiance, il y a plein de petits groupes d'amis qui se sont créés. Ça nous a même donné l'idée de créer notre propre troupe de théâtre amateur. »

Des troupes amateurs, il y en a aussi au sein des 150 comédiens de *Germinal*, comme la troupe des K'Hauts, venue du Pas-du-Calais. « Nous avons été contactés par Jean-Bernard Philippot pour participer à la pièce, parce qu'il tenait absolument à avoir des gens du Bassin minier dans la pièce, puisque "*Germinal*" parle des mineurs, expliquent Martine, Marie-Paule, Sylvie, Isabelle et Philippe, les cinq comédiens amateurs. C'est un vrai honneur de participer à ce spectacle. » D'autres comédiens de quelques jours ont fait pas mal de kilomètres pour monter sur scène, comme Arnaud Battefort, maire de Vailly-sur-Aisne, près de Soissons, et qui joue le rôle du médecin.

TOUTES LES GÉNÉRATIONS RÉUNIES

Les générations se croisent et sympathisent également autour du

projet de *Germinal*. Comme les jeunes filles de la chorale de Guise et Renée, qui a vécu 43 ans au Familistère. « Mon mari était un Familistérien, et je suis resté très attaché à ce lieu, même si je n'y vis plus. J'ai contribué à la Fondation Godin, qui a permis de faire connaître son œuvre et de préserver le Familistère. J'ai toujours participé aux événements culturels liés au lieu, et je tenais absolument à faire partie de l'aventure de *Germinal*, même si je n'ai qu'une seule ligne de dialogue. Je suis fière d'être la doyenne de cette troupe. » Cette fierté se retrouve sur tous les visages, des acteurs, des figurants et des musiciens de l'Harmonie de Guise. Et le public n'a pas caché son plaisir, puisque c'est une véritable ovation qui a conclu les deux heures du spectacle. Une consécration pour cette première représentation, puisque l'ultime répétition

avait été annulée la veille, à cause des intempéries. Et la météo s'annonce pas des plus clémentes pour le premier week-end de spectacles.

Le report d'une journée est envisagé au cas où. Mais l'enthousiasme des participants reste intact. « Juste frustrant de se dire qu'au 2 juillet prochain, tout sera après tous ces mois passés semble. » En attendant, la troupe jouera devant des tribunes pleines toutes les représentations complètes. ■

Retrouvez une vidéo en scannant ce QR code ou sur notre site courrier-picard.fr




« Une consécration pour cette première représentation ! »

CHEZ NOUS

GUISE

Les raisins de la colère germent au Familistère

 Notre reel sur @AISNE.NOUVELLE

Des comédiens, musiciens et chanteurs amateurs faisaient partie des figurants de *Germinal*.

Les représentations du grand spectacle de plein air « *Germinal* » ont débuté au Familistère, pour le plus grand plaisir des spectateurs.

Par Marie Lacombe
- Photos Gaël Hérisse
reagissez@aisnenouvelle.fr

Germinal ! Le cri rebondit contre les murs du Familistère, seulement illuminés par les quelques lumières qui émanent du décor de la mine. Puis les applaudissements nourris et les sifflets enthousiastes résonnent dans le jardin de la presque île pour féliciter les quelque 150 comédiens professionnels et amateurs de *Germinal*. Ils se produiront pendant encore trois représentations, dont tous les billets ont d'ores et déjà été vendus. Néanmoins, le report de la représentation du samedi 25 juin, pour cause de météo capricieuse, au jeudi 30 pourrait bien libérer quelques places pour les plus déterminés. Car il serait dommage de manquer ce spectacle aux proportions démesurées. Le décor en impose, avec cet échafaudage surplombé d'une roue volumineuse, au pied duquel se cache la mine où travailleront les ouvriers ; de part et d'autre, l'opulence d'une grande table bourgeoise fait face aux baraque-

ments réduits des ouvriers, où ils s'entassent à cinq ou six. Le texte du chef-d'œuvre d'Émile Zola fonctionne sur le même principe, les répliques s'échangeant d'un bout à l'autre du jardin pour mieux souligner le fossé qui sépare les deux mondes.

Un spectacle local

Le point fort de *Germinal*, c'est aussi l'ancrage local revendiqué autant dans la proximité entre l'histoire du Familistère et la trame narrative de la pièce que dans les choix de mise en scène. Pour le metteur en scène Jean-Bernard Philippot, Zola voulait « créer sur les cendres de l'ancien monde un monde nouveau. Pour ma part, le Familistère me semblait un lieu emblématique de cette philosophie. » Du côté de la logistique, le décor a été monté grâce à des compagnies locales, la centaine de figurants venant de toute la région et leurs costumes ont été chinés dans le grenier des Thiérachiens : de quoi être fidèle au plus nordiste des romans d'Émile Zola. ■



Vidéo et photos sur
WWW.AISNE.NOUVELLE.FR

« Applaudissements nourris et sifflets enthousiastes pour féliciter les 150 comédiens ! »



SAINT-QUENTIN Dix ex-candidats aux élections départementales 2021 ont vu leurs comptes de campagne retoqués par la Commission nationale des comptes politiques. On vous explique. page 9

Peines d'inéligibilité pour dix candidats



JUSTICE Trois policiers jugés à Paris pour la mort du Saint-Quentinois Amadou Koumé page 5

JUSSY Le salon de coiffure fermé par la mairie page 17

GUISE « Germinal » au Familistère, c'est parti et c'est géant ! page 3

LA FÈRE Coupe Froment : l'affaire vite pléée pour le club de football page 31

« Géant ! »

ZAPPING

L'image du jour

BRÈVE IDYLLE. À Guise, le spectacle vivant tiré du roman « Germinal » nous propose de redécouvrir la vie intense des gueules noires. La pièce décrit sans pareille l'indifférence du patronat, l'émergence de la lutte des classes et propose un final grandiose. Le sabotage de la mine qui sonne l'échec de la grève et le début de la relation entre Étienne Lantier et Catherine Maheu, libérée de son amant Chaval alors que la mine les engloutit. Gaël Hérisse



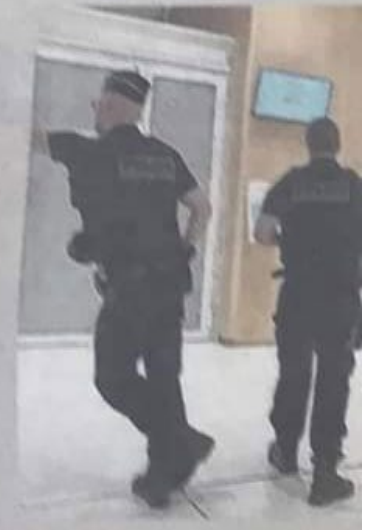
« Un final grandiose ! »

La semaine da

1# DÉBUT TONITRUANT DE GERMINAL À GUICHET FERMÉ Le spectacle en plein air adapté de l'œuvre d'Émile Zola a débuté ses représentations dans les jardins du Familistère. Mis en scène par Jean-Bernard Philippot, avec la compagnie axonaise Nomades et plus d'une centaine de figurants amateurs de la Thiérache, quatre représentations étaient au programme pour les spectateurs. Avant même la générale, le spectacle était complet, les 360 places étant prises chaque soir. Chapeau les artistes !



2# UN PROCÈS SEPT tribunal de Paris le procès venus dans l'arrestation c en mars 2015 près de la g mort quelques instants p Les prévenus âgés de 47 cide involontaire. Ils estir soir-là. Il reste une journée.



LE CHIFFRE

16

“

C'EST DIT

On attend entre

l'éd

« Début tonitruant de Germinal ! Chapeau les artistes ! »

62 - Du 16 au 29 juin 2022

PRESS

JUCHY : ÉCOLE
MUSIQUE

École municipale de
Gauchy (16,
Langevin) vous
à sa journée portes
le mercredi 22
de 14 h à 18 h 30.
occasion de découvrir
la palette d'acti-
vités proposées par l'école
(sax, violon, batte-
ment, trompette...).

BTP

jeudi 16 juin aux
Elysées, rendez-
vous de 9 h à 16 h 30 au
Métiers des tra-
vailleurs publics. Sur place,
nombreuses oppor-
tunités d'emplois et de
formations. Accès libre.



Germinal au Familistère

Un spectacle événement joué à quatre reprises

C'est sans aucun doute le spectacle événement qui va projeter en pleine lumière le Familistère de Guise : les 24 et 25 juin prochains, ainsi que le 1^{er} et le 2 juillet, la compagnie de théâtre Nomades va interpréter en plein air "Germinal", l'un des chefs-d'œuvre d'Emile Zola. Pour l'occasion, un immense décor sera installé dans le jardin qui borde le Palais social. Pas moins d'une centaine de comédiens et musiciens, professionnels comme amateurs, seront de la partie pour plonger les spectateurs, dès la nuit tombée, dans l'univers de "Germinal"... Nous voici projetés en 1885 au cœur des mines et des corons, où l'injustice nourrit le quotidien des plus modestes, à commencer par les "gueules noires", symboles de l'émergence d'une classe ouvrière qui, tôt ou tard, devra se lancer à corps perdu dans une lutte sociale...

Adaptée et mise en scène par Jean-Bernard Philippot, cette version de "Germinal" va tout naturellement se fondre dans un décor idéal, celui du Familistère où l'utopie sociale imaginée par Jean-Baptiste Godin avait ouvert la porte à une autre vision du monde et de la révolution industrielle.

Ce "Germinal" aux accents axonais, c'est aussi le projet partagé par la Thiérache et ses habitants qui sont des dizaines à s'être impliqués en tant que comédiens, costumiers, accessoiristes, décorateurs... Ou quand le théâtre devient lui aussi synonyme de solidarité et de progrès social. ■

Représentations les 24 & 25 juin, 1^{er} & 2 juillet à 22 h. Durée : 1 h 30.

Tarif : 15 €. Billets disponibles sur www.familistere.com (rubrique spectacles). Déconseillé aux moins de 6 ans.



LE P'TIT MAROILLES

Carton plein. C'est probablement le spectacle le plus attendu de l'année en Thiérache. L'adaptation du roman d'Emile Zola, *Germinal*, a été imaginée en spectacle de plein air dans les jardins du Familistère. Le succès est tel que les quatre représentations prévues ce week-end et le week-end prochain se joueront à guichet fermé ! Pour ceux qui pensaient réserver au dernier moment, c'est râpé... Après l'heure, ce n'est plus l'heure !

VENDREDI
24 JUIN 2022

SORTIR DANS LA F

SPECTACLE

Germinal se joue à guichet fermé au Familistère

GUISE (AISNE) Le spectacle en plein air Germinal, mis en scène par Jean-Bernard Philippot de la compagnie Nomades, tient sa première représentation publique ce vendredi.

L'ESSENTIEL

- **Germinal** : spectacle en plein air avec près de 150 comédiens professionnels et amateurs sur scène.
- **Où ?** dans le jardin du Familistère, place du Familistère à Guise (Aisne).
- **Quand ?** Vendredi 24 et samedi 25 juin puis vendredi 1^{er} et samedi 2 juillet à 22 heures.
- **Tarifs** : 15 €, 10 € pour les étudiants et gratuit pour les moins de 6 ans.
- **Infos** Représentations complètes. Informations sur www.familistere.com

CAMILLE TYROU

Annoncé depuis plus de six mois, le grand spectacle Germinal sera enfin présenté au public ce vendredi 24 et samedi 25 juin puis le 1^{er} et 2 juillet à 22 heures dans le jardin du Familistère de Guise. Très attendu, le spectacle se joue d'ailleurs à guichet fermé les quatre soirs.

150 ACTEURS, CHORISTES ET MUSICIENS

Mis en scène par Jean-Bernard Philippot de la compagnie Nomades, ce spectacle a la particularité de rassembler un nombre conséquent de comédiens, professionnels et amateurs, sur scène. En effet, près de 150 personnes jouent un rôle dans le spectacle, entre les comédiens, les chorales enfants et adultes et l'orchestre. Il s'agit d'une adaptation éponyme du roman d'Émile Zola, dont les 100 ans de sa mort sont célébrés en cette année 2022. « J'ai décidé de travailler autour du mot résistance, décliné en trois axes.



Un échafaudage a été monté et l'univers de la mine a été imaginé en dessous. Camille Tyrou

Pour la résistance sociale, le choix d'adapter le roman Germinal était une évidence », déclarait Jean-Bernard Philippot lors de la présentation du spectacle en décembre dernier.

.....
“L'inflammation de la société est au cœur de Germinal [...] Qu'on soit à l'époque ou maintenant, il y a toujours autant d'injustice”

Jean-Bernard Philippot, metteur en scène

Selon ce dernier, l'histoire de ce

roman est encore d'une immense actualité de nos jours. « L'inflammation de la société est au cœur de Germinal. Ce spectacle reflète ce qu'il se passe actuellement dans notre société. Qu'on soit à l'époque ou maintenant, il y a toujours autant d'injustice. Si j'ai décidé de mettre en scène ce spectacle, c'est justement pour faire passer un message », se désole le metteur en scène.

Jouer quatre représentations au Familistère n'était pas non plus un hasard pour Jean-Bernard Philippot. « Avec le caractère social du bâtiment, il n'y avait pas de lieu plus emblématique que le Familistère pour jouer la pièce Germinal », glisse-t-il. ■



CONSEILS D'ÉTÉ
**Préparer son jardin avant
de partir en vacances**

PAGE II
Avant de partir, mieux vaut anticiper au
risque de retrouver un jardin en
souffrance. Petite liste des choses à faire.



L'ACTUALITÉ DES ENFANTS
**France-Algérie,
deux pays si proches**

PAGE V
L'Algérie est devenue indépendante
après avoir été occupée par la France.
Une histoire qui a tissé des liens forts.

DIMANCHE 26 JUN 2022 / COURRIER PICARD

DIMANCHE



THÉÂTRE EN PLEIN AIR

GERMINAL AU FAMILISTÈRE

RETOUR EN IMAGES SUR CE SPECTACLE,
ADAPTATION DU ROMAN DE ZOLA,
QUI SE JOUE À GUICHET FERMÉ À GUISE.

PAGE III

THÉÂTRE

Ils vivent l'incroyable aventure humaine de *Germinal*

GUISE Après des mois de répétitions, le spectacle « *Germinal* », mis en scène par la Compagnie Nomades, a enfin été dévoilé au public. Pour les très nombreux comédiens bénévoles ou amateurs, c'est l'aboutissement d'une expérience unique et enrichissante.

L'ESSENTIEL

- La répétition générale du spectacle « *Germinal* » s'est déroulée ce jeudi 23 juin, avant les dates officielles du vendredi 24 et du samedi 25.
- Inspiré du roman d'Émile Zola, la pièce est une création de la compagnie soissonnaise Nomades.
- Des dizaines de bénévoles ont été recrutés en plus des comédiens professionnels et amateurs, pour toutes les représentations.
- Les dernières représentations auront lieu les vendredis 1 et samedi 2 juillet prochain.

KÉVIN LOURENÇO

Mes chers amis, je vous dis merde ! » Rarement ce mot n'aura autant été prononcé par autant de personnes à la fois. C'est qu'il faut se donner du courage pour la première représentation d'une pièce en plein air, avec près de 150 comédiens, et dont les répétitions ont commencé en mars dernier. C'est donc le baptême du feu pour « *Germinal* », l'ambitieuse adaptation du roman d'Émile Zola mise en scène par la Compagnie Nomades, au pied du Familistère de Guise. Un lieu hautement symbolique pour parler de justice sociale, de droits des travailleurs, voire d'utopies socialistes. « *Germinal* », c'est l'histoire de familles de mineurs du Nord, qui décident de lutter contre leurs chefs pour de meilleures conditions de vie.

« Participer à ce spectacle nous a même donné l'idée de créer notre propre troupe de théâtre amateur ! »

Sylvia, professeure des écoles

Outre les 17 comédiens professionnels de la compagnie soissonnaise, de nombreux amateurs, et surtout énormément de bénévoles, se retrouvent sur cette vaste scène faisant face à des gradins remplis à ras bord de spectateurs. De quoi avoir le trac quand on n'est pas habitué à se produire



Le spectacle « *Germinal* » rassemble les générations, comme les jeunes choristes de Guise et Renée, grande passionnée du Familistère et doyenne de la troupe. Kévin Lourenço

sur scène, même en tant que figurant ! Pourtant c'est la bonne humeur qui régnait dans l'aile gauche du Familistère. Dans le brouhaha ambiant, les comédiens ajustent leurs costumes, se concertent sur les derniers détails, crient en chœur « *Germinal !* » quand le metteur en scène, Jean-Bernard Philpott, conclut son petit discours d'encouragement. Tous trépigent d'impatience pour ce qui est l'aboutissement de cette grande aventure humaine. « Ces derniers jours, nous répétons tous les soirs, raconte Sylvia Posselle, directrice de l'école de Brancourt-le-Grand, près de Bohain-en-Vermandois. Il y a une superbe ambiance, il y a plein de petits groupes d'amis qui se sont créés ? Ça nous a même donné l'idée de créer notre propre troupe de théâtre amateur ! » Des troupes amateurs, il y en a

aussi au sein des 150 comédiens de « *Germinal* », comme la troupe des K'Hauts, venue du Pas-du-Calais. « Nous avons été contactés par Jean-Bernard Philpott pour participer à la pièce, parce qu'il tenait absolument à avoir des gens du Bassin minier dans la pièce, puisque « *Germinal* » parle des mineurs, expliquent Martine, Marie-Paule, Sylvie, Isabelle et Philippe, les cinq comédiens amateurs. C'est un vrai honneur de participer à ce spectacle ! Nous logeons sur Guise les temps des représentations, ce qui nous permet de visiter la Thiérache dans notre temps libre. » D'autres comédiens de quelques jours ont fait pas mal de kilomètres pour monter sur scène, comme Arnaud Battelfort, maire de Vailly-sur-Aisne, près de Soissons, et qui joue le rôle du médecin. La commune est d'ailleurs une des partenaires de « *Germinal* ».

150

C'est le nombre total de comédiens, professionnels, amateurs et figurants, qui jouent à chaque représentation de « *Germinal* ».

Les générations se croisent et sympathisent également autour du projet de « *Germinal* ». Comme les jeunes filles de la chorale de Guise et Renée, qui a vécu 43 ans au Familistère. « Mon mari était un Familistérien, et je suis resté très attaché à ce lieu, même si je n'y vis plus. J'ai contribué à la Fondation Godin, qui a permis de faire connaître son œuvre et de préserver le Familistère. J'ai toujours participé aux événements culturels liés au lieu, et je tenais absolument à faire partie de l'aventure de *Germinal*, même si je n'ai qu'une seule ligne de dialogue. Je suis fière d'être

la doyenne de cette troupe ! » Cette fierté se retrouve sur tous les visages, des acteurs, des figurants et des musiciens de l'Harmonie de Guise. Et le public constitué de nombreux élus n'a pas caché son plaisir, puisque c'est une véritable ovation qui a conclu les deux heures du spectacle. Une consécration pour cette première représentation, puisque l'ultime répétition avait été annulée la veille, à cause des intempéries. Et la météo ne s'annonce pas des plus clémentes pour le premier week-end de représentations. Le report d'une journée est envisagé au cas où. Mais l'enthousiasme des participants reste intact. « C'est juste frustrant de se dire que le 2 juillet prochain, tout sera fini, après tous ces mois passés ensemble. » En attendant, la troupe jouera devant des tribunes pleines, toutes les représentations sont complètes. ■

« C'est un vrai honneur de participer à ce spectacle. Une expérience unique et enrichissante »

CHEZ NOUS

GUISE

Les raisins de la colère germent au Familistère



Notre reel sur
@AISNE_NOUVELLE

Des comédiens, musiciens et chanteurs amateurs faisaient partie des figurants de *Germinal*.

Les représentations du grand spectacle de plein air « *Germinal* » ont débuté au Familistère, pour le plus grand plaisir des spectateurs.

Par Marie Lacombe
- Photos Gaël Hérisse
reagissez@aisnenouvelle.fr

Germinal ! » Le cri rebondit contre les murs du Familistère, seulement illuminés par les quelques lumières qui émanent du décor de la mine. Puis les applaudissements nourris et les sifflets enthousiastes résonnent dans le jardin de la presqu'île pour féliciter les quelque 150 comédiens professionnels et amateurs de *Germinal*.

Ils se produiront pendant encore trois représentations, dont tous les billets ont d'ores et déjà été vendus. Néanmoins, le report de la représentation du samedi 25 juin, pour cause de météo capricieuse, au jeudi 30 pourrait bien libérer quelques places pour les plus déterminés. Car il serait dommage de manquer ce spectacle aux proportions démesurées.

Le décor en impose, avec cet échafaudage surplombé d'une roue volumineuse, au pied duquel se cache la mine où travailleront les ouvriers : de part et d'autre, l'opulence d'une grande table bourgeoise fait face aux baraque-

ments réduits des ouvriers, où ils s'entassent à cinq ou six. Le texte du chef-d'œuvre d'Émile Zola fonctionne sur le même principe, les répliques s'échangeant d'un bout à l'autre du jardin pour mieux souligner le fossé qui sépare les deux mondes.

Un spectacle local

Le point fort de *Germinal*, c'est aussi l'ancrage local revendiqué autant dans la proximité entre l'histoire du Familistère et la trame narrative de la pièce que dans les choix de mise en scène. Pour le metteur en scène Jean-Bernard Philippot, Zola voulait « créer sur les cendres de l'ancien monde un monde nouveau. Pour ma part, le Familistère me semblait un lieu emblématique de cette philosophie. »

Du côté de la logistique, le décor a été monté grâce à des compagnies locales, la centaine de figurants viennent de toute la région et leurs costumes ont été chinés dans le grenier des Thiérachiens : de quoi être fidèle au plus nordiste des romans d'Émile Zola. —



Vidéo et photos sur
WWW.AISNE-NOUVELLE.FR

ATDE02

« Pour le plus grand plaisir des spectateurs »



J'M L'Aisne

56 m · 🌐

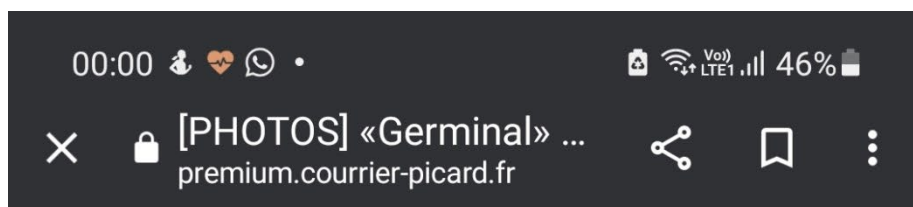


[Germinal - Grand spectacle de plein air]

✅ Vendredi dernier, la troupe soissonnaise de Jean-Bernard Philippot a présenté son nouveau spectacle intitulé GERMINAL.

👉 En plein air, dans les jardins du Familistère de Guise 🌿, la troupe "[Compagnie Nomades](#)" a immergé le public dans l'œuvre d'Emile Zola grâce à un décor immersif, des costumes réalistes et un jeu théâtral remarquable ✨.

📌 Les prochaines représentations auront lieu le 30 juin, 1er et 2 juillet 2022. Le spectacle se joue à guichet fermé ! 😍



📄 Réagissez à cette actualité dans le "courrier des lecteurs".

THÉÂTRE

[PHOTOS] «Germinal» au Familistère de Guise, la révolte est bonne

Nul besoin de courir jusqu'à Guise, dans l'Aisne, pour tenter d'avoir des places pour l'adaptation de Zola, orchestrée par la compagnie Nomades. Si les deux premières représentations ont affiché complet, c'est également le cas de celles de vendredi et samedi prochain. Guichet fermé, si mérité.

Mis en ligne le 26/06/2022 à 11:56

par NADIA NEJDA



[PHOTOS ET VIDÉO] Les graines de la lutte ouvrière germent au Familistère de Guise avec «Germinal»

Les représentations du grand spectacle de plein air Germinal ont débuté au Familistère, pour le plus grand plaisir des spectateurs.

Mis en ligne le 25/06/2022 à 21:20



Les représentations du grand spectacle de plein air «Germinal» ont débuté au Familistère. - Gaël Hérissé.

Aisne nouvelle de ce jour !



L'Aisne Nouvelle

10 h · 🌐



S'abonner

Le texte de Zola colle parfaitement au lieu et le public ne s'y est pas trompé!



aisnenouvelle.fr

[PHOTOS ET VIDÉO] Les graines de la lutte ouvrière germent au Familistère de Guise avec «Germinal»

  15

2 commentaires · Vue par 

ACTU EXPRESS**GUISE**

Germinal reporté mais déjà complet



Lancé vendredi dernier dans le jardin de la presqu'île du Familistère, *Germinal* a fait fort avec quatre représentations jouées à guichets fermés avant même le lancement. Néanmoins, la météo et les averses qui ont rythmé le week-end auront eu raison de la représentation du samedi 25 juin, qui a été

décalée au jeudi 30 juin.

Toutefois, toutes les places redonnées par les spectateurs ne pouvant assister à cette pièce en semaine ont toutes déjà été réservées, a fait savoir le Familistère, qui a indiqué avoir reçu de nombreux appels en début de semaine pour se jeter sur les quelques places restantes. Un succès qui ne se dément donc pas pour la super production en plein air !



**Guise de mon temps... Tant que
je me souviens.**



Francis Soissons · 3 h ·

<https://guisefrancis.blogspot.com/2022/07/incroyable-spectacle-germinal-avec-la.html>



guisefrancis.blogspot.com

**Incroyable SPECTACLE GERMINAL avec la
Compagnie Nomades au Familistère de Guise**



France Bleu Picardie ✓

1 juil. • 🌐



Bonjour,

C'est vendredi.. Dernière ligne droite avant le week-end et peut-être déjà les vacances pour certains ! 😊

Quel temps chez vous pour le moment ? Du brouillard ? Un beau ciel bleu ? On attend 19 à 21 degrés cet après-midi.

📷 Idée sortie : Ne manquez pas ce soir et demain soir le spectacle *Germinal* au Familistère de Guise



Les réactions des élus



Jacques Krabal ✓

@JKrabal



Germinal de Zola mis en scène par Nomades avec les habitants : bel exemple de participation citoyenne dans l'[#Aisne](#), à multiplier sur tous les sites historiques et patrimoniaux. Et pourquoi pas au [@villers_c](#) [@citelanguEFR](#) : le Puy du fou a commencé comme ça. Nomades est prêt...

Un spectacle qui prend aux tripes et envahit d'émotion les 1500 spectateurs en 5 représentations : bravo Nomades, son metteur en scène Jean-Bernard Philippot de cultiver ce spectacle populaire de grande qualité en le coconstruisant avec les citoyens et les associations locales



Jean-Paul Mulot est avec **Nelly Janier** **Dubry** et **Eric Donnay** à **Communauté de Communes Thiérache Sambre & Oise**.

2 j · Guise · 🌐

Répétition générale de [#Germinal](#) au [Famillistère de Guise](#) ce soir : un spectacle mis en scène et scénographié par [Jean-Bernard Philippot](#) & la [Compagnie Nomades](#) co-construit et interprété par une myriade d'acteurs professionnels, d'amateurs, d'enfants, de chorales, de musiciens, de lycées, venus du bassin minier, de [Saint-Quentin](#) et bien sûr du pays guisard. Une grande subtilité de l'adaptation du roman de Zola par ce scénographe et auteur de Soissons qui nous avait déjà séduit par son « Sur le chemin des dames » lors des commémorations du Centenaire de la Grande Guerre ainsi que par son « Résistance » joué par des acteurs français et allemands à Vailly-sur-Aisne. Le spectacle - soutenu par la [Région Hauts-de-France](#) - aura lieu les 24-25 juin et les 1er et 2 juillet : un chef d'œuvre populaire entièrement revisité et réinventé à ne manquer sous aucun prétexte dans ce lieu unique qui inspira Zola pour son roman utopique « Travail » au tout début du XXème siècle.





Thierry Delerot & Brigitte Fournié-Turquin - ...
il y a 20 heures

Hier soir, générale de l'ambitieux projet territorial GERMINAL au FAMILISTÈRE GODIN de GUISE : avec la compagnie NOMADES et Jean-Bernard Philippot. Beaucoup d'acteurs, musiciens (dont des collégiennes), figurants, musiciens locaux, très investis. Une magnifique réussite qui illustre fidèlement le roman de Zola et l'esprit de résistance à l'injustice. 4 spectacles prévus. A ne pas rater!



J'aime



Commenter



Partager

Autres photos



Continuer ce jeu de guérisseurs fermé au Familistère

GUISE (AISNE) Le spectacle en plein air Germinal, mis en scène par Jean-Bernard Philippot de la compagnie Nomades, tient sa première représentation publique ce vendredi.

L'ESSENTIEL

- **Germinal** : spectacle en plein air avec près de 150 comédiens professionnels et amateurs sur scène.
- **Où** ? dans le jardin du Familistère, place du Familistère à Guise (Aisne).
- **Quand** ? Vendredi 24 et samedi 25 juin puis vendredi 1^{er} et samedi 2 juillet à 22 heures.
- **Tarifs** : 15 €, 10 € pour les étudiants et gratuit pour les moins de 6 ans.
- **Infos** : Représentations complètes. Informations sur www.familistere.com

CAELLE THIRU

Après plus de six mois, le grand spectacle Germinal sera enfin présenté au public ce vendredi 24 et samedi 25 juin puis le 1^{er} et 2 juillet à 22 heures dans le jardin du Familistère de Guise. Très attendu, le spectacle se joue d'ailleurs à guichet fermé les quatre soirs.

DES ACTEURS, CHORISTES ET MUSICIENS
Mis en scène par Jean-Bernard Philippot de la compagnie Nomades.

Le spectacle a été vu et l'ambiance de la scène a été magistrale. C'est très bon.

Pour la résistance sociale, le choix d'adapter le roman Germinal dans une Ardèche, déclare Jean-Bernard Philippot lors de la présentation du spectacle en décembre dernier.

Le roman est encore d'une immense actualité de nos jours. « L'engagement de la société est au cœur de Germinal. Ce spectacle reflète ce qu'il se passe actuellement dans notre société. Plus vite à l'heure de la





Thomas Hennequin - Page

16 h • 🌐



🎬 UN SPECTACLE QUI FÉDÈRE : GERMINAL 🎭

Hier soir, j'ai eu le plaisir d'assister à Guise, dans l'emblématique [Familistère de Guise](#) à la Générale de GERMINAL, le spectacle de Jean-Bernard Philippot.

Rassemblant plus de 150 acteurs, comédiens, musiciens, choristes, issus du territoire, ce spectacle est - comme à l'accoutumée avec Jean-Bernard - une réussite.

👍 Émotion, frissons, texte engagé, tous les ingrédients étaient réunis pour faire de Germinal un vrai succès.

Quatre représentations seront données, dès ce soir et sur deux week-end, le tout affichant déjà complet.

Grand bravo et mention spéciale à Valérie Delaître notre responsable de la [Médiathèque De Montcornet](#) qui joue dans Germinal ! C'est une fierté pour notre ville ! 🙌🙌🙌





Isabelle Ittelet est avec **Corinne Monfront** à **Famillistère de Guise**.



2 h · Guise · 🌐

✨ Incroyable SPECTACLE GERMINAL avec la [Compagnie Nomades](#) au [Famillistère de Guise](#)
[#Histoire](#) [#Patrimoine](#) [#Germinal](#)

✨ Du chant de solitude au cri de révolte d'une mère de famille du Coron, l'œuvre de Zola nous plonge au cœur des luttes ouvrières des mines du nord de la France.

✨ Véritable hymne à l'histoire et aux habitants de notre région, et 120 ans après la mort de l'auteur de « J'accuse », Germinal vous est aujourd'hui naturellement présenté dans un des lieux emblématiques de l'utopie sociale : Le Famillistère de Guise.

👏 150 artistes professionnels et amateurs – comédiens, musiciens, choristes - pour mettre en lumière l'espoir d'une lente germination d'un monde nouveau construit sur les cendres de l'ancien.

Pour que les chants de solitude d'hier deviennent les champs d'espérance de demain.

✨ Pour vous faire vivre cette œuvre monumentale d'Émile Zola au pays de Jean-Baptiste Godin !

◆ Avec l'Ensemble Vocal Septentrion chorale Avesnois Thiérache La Flamengrie et son chef de chœur Pascal Devoudelle



Alain Reuter



Alain Reuter est avec **Cie Nomades** et **7 autres personnes** à **Famillistère de Guise**.

30 m · Guise · 🌐



“Germinal”, vous avez dit “Germinal”...? L'une des œuvres littéraires les plus emblématiques en son temps et encore aujourd'hui de l'écrivain engagé Émile Zola...



Eh oui, il s'agissait pour la cinquième fois en quinze jours de pouvoir assister au spectacle-événement donné par la [Cie Nomades](#), une [Compagnie](#) théâtrale professionnelle axonaise de talent, mixée avec une troupe de musiciens, comédiens, choristes Amateurs non moins talentueux...



Un événementiel théâtral spectaculaire plutôt, remarquablement mis en scène par l'ami [Jean-Bernard Philippot](#) dans ce lieu mythique qu'est le [Famillistère de Guise](#) de l'utopiste social que fut ô combien Jean-Baptiste Godin...



Tout y était : quelle éblouissante adaptation du 13ème roman de la série des Rougon-Macquart, un jeu de tableaux opposés à droite et à gauche des deux familles, véritable pivot de cette lutte des classes de la révolution industrielle, celle du patronat «hors sol», celle du monde ouvrier miséreux; et au centre, l'âme du roman : la mine !



En arrière-plan à gauche, l'épicerie où, “digne” des bas-fonds, règne un affamameur du peuple; en arrière-plan à droite, le cabaret où se jouent les prémices de la révolte associée à la création d'une assurance-coopérative...

👉 En avant-scène, les grands moments de vie partagés des protagonistes de «Germinal» : la ducasse, la révolte, la répression, le renoncement dans l'attente et l'espoir du Grand Soir...!

😊 Le carreau de la mine, le puits, la fosse, les corons, la maison bourgeoise : tout y était encore, outre les étincelles dans les yeux tant des participants que ceux des spectateurs fort nombreux chaque soir -puisque plus une seule place de libre sur les gradins à chaque représentation...- liés les uns aux autres dans une véritable osmose culturelle digne de ce nom...

👏 Bravo, bravissimo à toutes et à tous : Guise, la Thiérache, l'Aisne, la Picardie, les Hauts de France voire au-delà vous remercient et en redemandent...! 🙏



Du côté spectateurs

Nous étions hier soir à Guise pour la première de Germinal.

Quelle soirée ! quel spectacle ! Une formidable entreprise qui a réussi à mobiliser toutes les générations ! Précision et créativité de la mise en scène ! Engagement de toutes et tous, professionnels et amateurs, comédiens, musiciens, choristes ! Un spectacle total ! Et dans le cadre de ce lieu unique qu'est le Familistère !,

Je suis rarement enthousiaste !

Amical souvenir

Guy



Defi En Soissonnais

[Jean-Bernard Philippot](#) ...je dirais que c'est plutôt à nous de vous remercier... pour vos qualités de metteur en scène , la pertinence des spectacles dont les thèmes ne sont jamais un hasard ...j' avais vu Résistance à Vailly (ça prenait aux tripes !.) . Germinal comme un miroir de notre société actuelle , de la lutte des classes, des violences économiques...des violences au sein même de ceux qui résistent , qui tentent de retrouver une dignité et le pouvoir de vivre décemment... l'artiste militant...Le rôle du metteur en scène dans la prise de conscience citoyenne ... mettre en scène Germinal , c'est sans doute aussi .. (sinon plus efficace) que les luttes habituelles , traditionnelles ...Disons que les deux sont nécessaires...le pouvoir du jeu théâtral dans l' action militante 👍👊👊👊.

Je suis une inconditionnelle de JB Philippot ...de son théâtre ,je précise



1 h **J'adore** Répondre





L'Atelier Germinal



Depuis les notifications



Amélie Godbert



· 34 m ·

Les premiers retours spectateurs arrivent...

“MAGNIFIQUE les décors, les comédiens, les scènes, l’ambiance, la musique... tout! 2 heures de spectacle intense où on se laisse porter par l’histoire de GERMINAL au Familistère de Guise. 150 comédiens qui se croisent,,jouent, chantent et que l’on sent investit. Très belle soirée”

“Très beau spectacle allez le voir merci Très réaliste et bravo pour la qualité et au acteurs”

“Spectacle époustouflant. J ai passé 2heures de pur bonheur. Merci”

“Superbe spectacle des acteurs pro et amateurs qui nous font pénétrer dans ce monde qu'est la mine. Musique et chorales (adultes et élèves du collège Camille Desmoulins) ont grandement participé à l'immersion dans ce monde. Une technique millimétrée. Bref magique. Superbe ambiance”

Bravo à toutes et tous 🙌🙌



Marie-paule Lefèvre



1 h · 👥



Excellent spectacle ❤️ un pur bonheur...



👍❤️ 10

1 commentaire

❤️ J'adore


💬 Commenter

📧 Envoyer




Marie-Françoise Lefèvre

Un magnifique spectacle « haut en couleur », avec toujours ces émotions que l'on ressent et qui vont crescendo au fil de la représentation !...

Hier soir, pour la générale, devant un public constitué de beaucoup d'élus... il ne pouvait y avoir que la fierté et de la satisfaction.. 

(les chaleureux applaudissements l'ont bien prouvé).

Jean -Bernard Philipot, le metteur en scène, a fait encore une fois un travail énorme pour présenter GERMINAL au FAMILISTÈRE de Guise, ce lieu si emblématique où les luttes ouvrières restent le fil rouge ..

Encore un grand bravo à tous: 
acteurs, bénévoles, musiciens, chanteurs, techniciens.. et toutes ces petites mains qui ont travaillé dans l'ombre.

J'espère que la pluie ne gâchera pas les autres spectacles!...

5 h **J'adore** Répondre



  Vous, Alain Reuter et 48 autres pe... > 



Pascalou Tralala

L'ensemble vocal Septentrion fier d'avoir été retenu pour assurer les chœurs adultes dans ce superbe spectacle.

<https://www.facebook.com/septentrionensemblevocal/>



Ensemble Vocal Septentrion chorale Avesnois Thiérache La Flamengrie-...

5★ · Chœur

La Flamengrie, Picardie, France

7 h **J'adore** Répondre 1 



Violette Legrand

Super ! Dommage que ce soit à guichet fermé...

4 h **J'aime** Répondre



Lepère Hellequin

Ayant pu voir cette magnifique représentation, je confirme que cela était grandiose.

Un grand bravo à tous.

18 h **J'adore** Répondre 1 



Jardin d'Hélène · **S'abonner**

Oui c'était un magnifique spectacle qui fait du bien au cœur , une organisation incroyable, un projet humain qui reconforte.

Ça fait un bien fou



Denise Mahy

Oui c'était super bravo la compagnie nomade

3 j **J'adore** Répondre Message 4  
Masquer



Kévin Moreau

Belle performance artistique 🎭 bravo !
Beau travail collectif 🙌🙌🙌

3 j **J'adore** Répondre Message 5  
Masquer



Christelle Ancelet

Soirée inoubliable, spectacle
magnifique, grandiose. Félicitations à
tous 🙌🙌🙌

3 j **J'adore** Répondre Message 4  
Masquer



Lydia Gadret

Magistrale interprétation ... décors
magnifiques et un accueil au top 🙌

3 j **J'adore** Répondre Message 4  
Masquer



Pascalou Tralala

Big up la compagnie NOMADES !

3 j **J'adore** Répondre Message 4  
Masquer



Filipine Calderon

Très joli spectacle, merci pour ce beau
moment

  Cie Nomades et 110 autres person... > 

Afficher les commentaires précédents...



Gilles Gadret

Un grand 🙌 Jean Bernard
C'était incroyable 🤩
Vous êtes au top 😊

1 j **J'adore** Répondre 1 



Jean-Bernard Philippot Gilles Gadret Merci...



Alain Reuter

Hâte de pouvoir y assister...!

1 j **J'adore** Répondre 3 



Martine Delory

Merci Merci Jean Bernard 🙏....Un pur
moment de partage de bonheur et
d'émotion.. 😊💋

1 j **J'adore** Répondre 2 



Jean-Bernard Philippot Martine Delory Mer...



Marie-paule Lefèvre

Merci Jean Bernard ❤️ quel bonheur !
quelle expérience magnifique !

1 j **J'adore** Répondre 1 

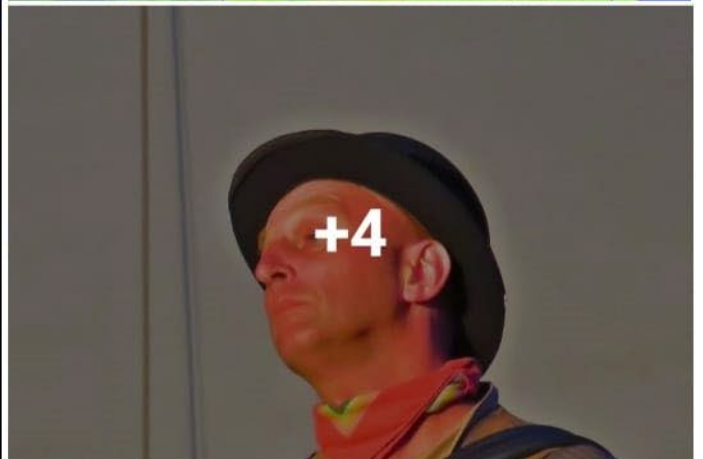
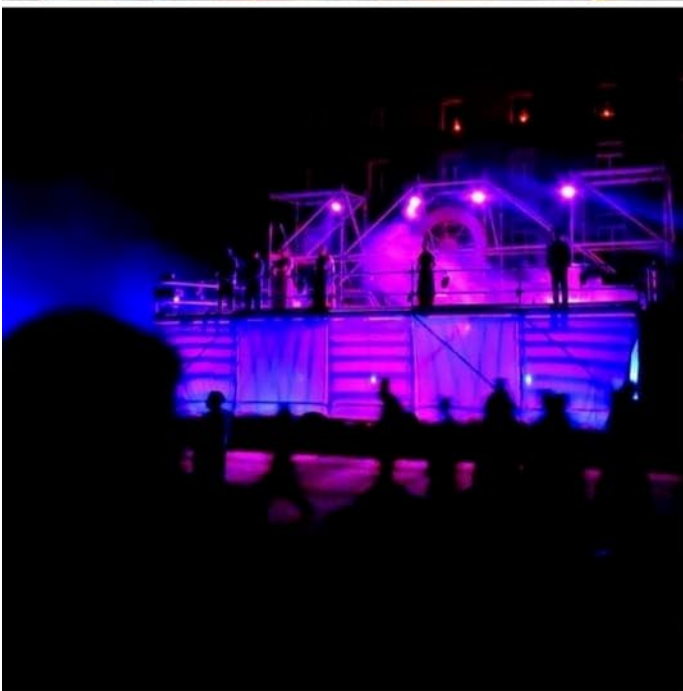


Phil Vert est à Familistère de Guise.



14 h • Guise • 🌐

Germinal
Spectacle fantastique
150 acteurs !!!





Ensemble Vocal Septentrion chorale Avesnois Thiérache La Flamengrie-02



Hier • 🌐



Pascalou Tralala

1 j • 🌐

Hier jeudi c'était l'avant première de *Germinal* au Familistère de Guise avec la participation de l'ensemble vocal SEPTENTRION retenu pour assurer le chœur adulte dans ce spectacle magnifique. Un public conquis pour cette fabuleuse création de la compagnie NOMADES et de son Directeur Jean-Bernard Philippot.

Encore plus de (superbes) photos /

<https://www.papyrazzi.fr/germinal-2/>

Vidéo du salut final en cliquant sur ce lien

<https://www.facebook.com/CieNomades/videos/1338127033264502>





Jean-Paul Mulot



Jean -Bernard Philipot,le metteur en scène ,a fait encore une fois un... Voir plus

1 j **J'adore** Répondre

3  



Marie-Françoise Lefèvre

BRAVO!

1 j **J'adore** Répondre 1 



Jean-Bernard Philippot Marie-Françoise Le...



Laurent Marlot

Félicitations à l'ensemble des organisateurs et des participants!! Très beau spectacle . BRAVO

17 h **J'adore** Répondre

1 



Jérôme Moineuse

Une réussite exceptionnelle 🙌 bravo aux acteurs de ce spectacles

16 h **J'adore** Répondre

1 



Frederic Pamart

bravo a tous et belle hommage a tous nos mineur de fond qui ne sont plus la

14 h **J'adore** Répondre

2  

Votre commentaire...





Christiane Leclere

Nous avons assisté au spectacle
vendredi soir avec un plaisir infini
Merveilleux spectacle . Une chorale de
jeunes au top
Quelques similitudes de jeu nous ont
replongé avec délices au Chemin des
Dames
Merci JB de nous faire partager de si
beaux moments

3 m **J'adore** Répondre

1



Lepère Hellequin

Ayant pu voir cette magnifique représentation, je confirme que cela était grandiose.
Un grand bravo à tous.

12 h J'aime Répondre



Filipine Calderon

Très joli spectacle, merci pour ce beau moment



9 h J'aime Répondre



Nadia Douce

J'ai adoré bravo 🙌

18 h J'aime Répondre



L'Atelier Germinal



Benedicte Costenoble · 2 h · 🐾

Une expérience telle que celle que je suis en train de vivre m'aide vraiment à me reconstruire ! Alors mes ami(e)s, tous (et toutes) autant que vous êtes, MERCI d'être là. Rien ne serait possible sans VOUS ...



Sylvie Philippe Wtn

Superbe expérience humaine vivement jeudi, un grand merci pour ces magnifiques photos 😊👍

1 h **J'adore** Répondre



Rose-Andrée Rattin

Merci tout plein pour ces belles photos. C'est chaque fois un moment très dense, entre désir de bien faire et bouffées d'émotions.

Quelle chance de participer à cette aventure. 👍😊

15 m **J'adore** Répondre



 Vous, Valérie Delaître et 8 autres p... > 

 **Marie Hélène Brucelle** Isabelle Lefevre vou...



Rose-Andrée Rattin

C'est un vrai plaisir de t'avoir rencontrée



4 h J'aime Répondre

1 



Isabelle Dubois Fleury

Ravie d avoir fait ta connaissance

Et tu joues très bien un vrai bonheur

4 h J'aime Répondre

1 



Francois Beauflis

des belles rencontres humaines!!!!!! 

3 h J'aime Répondre

2  



Marie-paule Lefèvre



2 h J'aime Répondre 1 



Sylvie Philippe Wtn

Jean Bernard a mis en scène un fabuleux spectacle mais il a aussi permis de

merveilleuses rencontres   



  10

1 commentaire • 1 partage

 J'aime

 Commenter

 Partager

Meilleurs commentaires ▼



Destination Campagne

Vu vendredi. Juste génial! A voir absolument !

24 m **J'adore** Répondre

1 



  35

2 commentaires • 15 partages



J'aime



Commenter



Partager



Marie Mennecart

Bravo à tous

J'aime Répondre



Didier Bananez

Excellente plongée au cœur du roman de Zola

Tellement encore d'actualité

Mise en scène lumineuse et troupe habitée

Mention spéciale aux choristes de guise



Amélie Godbert



· 39 m ·



Un retour d'hier soir :

« Bravo!!

Vous n'avez rien à envier à la cinéscénie du Puy Du Fou!!

Vraiment, l'histoire , les personnages, l'atmosphère...et le lieu nous replonge dans cette époque si misérable des gens du Nord!! (..et tellement d'actualité..cf:."Merci patron"!!))

J'espère vraiment que vous referez des séances l'année prochaine!!!

Bravo encore, ça été un grand moment,... Voir plus



8

1 commentaire • Vue par



Murielle Morel

Vraiment un spectacle magnifique qui m'a donné envie de relire le texte 😊🙌



14 m

J'adore

Répondre

1





Noham Huclin



1 j · 🌐

☀️ GERMINAL 2022 ☀️

Ce jeudi, j'ai eu le plaisir d'assister à la répétition générale du spectacle Grand spectacle événement 2022 - GERMINAL au [Familistère de Guise](#).

Un seul mot me vient : BRAVO à [Jean-Bernard Philippot](#) et la [Cie Nomades](#) pour ce formidable moment.

Un spectacle émouvant et engagé mené d'une main de maître, celle de Jean-Bernard accompagné d'environ 150 comédiens professionnels et amateurs.

Petit clin d'œil à ma troupe [Les K'Hauts](#) qui a été sélectionnée pour participer à cette belle aventure. Parce que GERMINAL c'est ça aussi : s'appuyer sur les acteurs locaux qui, de près ou de loin ont une attache, une histoire avec le bassin miniers et ses mineurs.

Le décor en impose et le cri GERMINAL résonne sur les murs de ce lieu emblématique qu'est le Familistère.





Tout **Publications** Personnes Groupes Évène

[GERMINAL - GRAND SPECTACLE] ACTIONS SOCIALES ET CULTURELLES 😊

Germinal, c'est également synonyme d'échanges. En effet, depuis le 1er juin, l'équipe du Familistère et les membres de la compagnie Nomades rencontrent des résident·e·s de maison de retraite, des élèves ainsi que des enfants en instituts spécialisés du territoire de la communauté de communes de la Thiérache Sambre et Oise.

L'objectif commun est de faire découvrir la culture et les arts à ceux et celles qui n'y ont peu ou pas accès mais aussi instaurer un lien durable avec les habitant·e·s du territoire. 👍

Pour cela, il faut bien sûr adapter les actions aux personnes rencontrées :

Alain, comédien et joueur d'orgue de barbarie rappela de bons souvenirs aux personnes âgées de la MARPA à Tupigny, des résidences Devillers et Beauval à Guise ainsi que ceux et celles de l'EHPAD à Vaux-Andigny en chantant avec eux « Le temps des Cerises ou encore Amsterdam ».

Jean Bernard, metteur en scène, accompagné de Patrick et Marianne, comédien·ne·s révélèrent les coulisses du travail dans le monde de la culture, insistant sur la passion et le sens de l'humain dans ces métiers qui sont bien évidemment artistiques mais aussi très techniques auprès des élèves du Collège Simone Veil de Wassigny ou des enfants du collège Camille Desmoulins de Guise.

GUISE
À LA UNE

La Thiérache

Jeudi 23 juin 2022
N° 3004

H 29481 - 3004 - F: 1,50 €



JPS **can-am**
QUAD / SSV / 3 ROUES
03.27.37.95.33 - jpsquad.com

PERMIS AUTO

5 rue de la République 02140 Vervins - 03 23 98 01 31 - contact@ta-thierache.fr - www.ta-thierache.fr

1,50 €

RD 946 LESQUIELLES-GUISE

Sécuriser la route de tous les dangers

Entre accidents réguliers et piétons qui circulent entre Lesquielles et Guise, la question de la sécurisation de la RD 946 se pose. Mairie et Département y travaillent. **PAGE 7**



Entre accidents réguliers et piétons qui circulent entre Lesquielles et Guise, la question de la sécurisation de la RD 946 se pose. Mairie et Département y travaillent. **PAGE 7**



GUISE
Dernières répétitions avant la grande première de Germinal vendredi

page 3

LÉGISLATIVES

Jean-Louis Bricout réélu, tous les résultats dans vos communes

p.22 à 25

HIRSON



Violences : il détruit un enfant de 9 ans

p.28

VAUX-ANDIGNY



Un café éphémère pour animer le village

p.8

41^e Brocante de Maroilles

DIMANCHE 26 JUIN



Réagissez à cette actualité dans le "courrier des lecteurs".

CULTURE

VIDÉO. Les apprentis comédiens se préparent pour Germinal au Familistère de Guise

Plus qu'un petit mois avant la première du titanesque « Germinal » en plein-air au Familistère, sans que le stress ne monte chez les comédiens, amateurs ou professionnels.

Réagir

Mis en ligne le 21/05/2022 à 09:30 par Marie Lacombe



C'était la première fois que les comédiens répétaient sur les lieux du spectacle.

Édition de Laon-Chauny-Thiérache

1,40 € - Mercredi 25 mai 2022 - N° 24773



Laon
LES CAFETIERS CONTRAINTS D'AUGMENTER LE PRIX DU PETIT NOIR
PAGE 7



Guise
Les couturières s'activent pour la préparation du spectacle Germinal
PAGE 17

lunion.fr

L'union

Laon
Le nombre de voitures vandalisées dépasse la cinquantaine
PAGE 8

CULTURE

Les petites mains s'affairent pour Germinal au Familistère

GUISE Les choses se précisent pour la première du spectacle Germinal qui aura lieu le 24 juin au Familistère. Côté scène, les répétitions s'intensifient et dans les coulisses aussi, on s'active. Rencontre avec la costumière et ses couturières bénévoles.

LUCIE LEFEBVRE

Aussi loin qu'elle s'en souvienne, Chantal Bauduin a toujours fait de la couture. « Pour les spectacles à l'école de mes enfants et aujourd'hui de mes petits-enfants. Pendant la crise sanitaire, j'ai fait plus de 300 masques et une centaine de surblouses pour le centre hospitalier du Nouvion-en-Thiérache et des cabinets d'infirmières libérales », raconte cette ancienne confectionneuse qui œuvre en ce moment pour une tout autre cause, le spectacle Germinal qui sera joué dans quelques semaines dans le jardin du Familistère de Guise. Michèle Nicolle, originaire de Boué, est aussi est de la partie. « Mon mari est figurant. Moi, ça ne me disait pas trop. Je propose ce que je sais faire, de la couture. » Ensemble, cet après-midi-là, elles réalisent l'ourlet du rideau de la scène. « 19 mètres de long, c'est un peu fastidieux. On fera d'autres choses après », relativise la retraitée. Et ce n'est pas Camille Granger, costumière du spectacle, qui dira le contraire. Le travail ne manquera pas ces prochaines semaines. « Leur aide me sera précieuse. Elles feront les retouches sur les costumes, cela me permettra de me concentrer sur la création. »

L'association Thiérache promotion de La Capelle a fait don de nombreux costumes

La jeune femme a le goût du challenge. Depuis le début de l'année, c'est à distance qu'elle prépare les costumes des 150 à 180 figurants. « J'habite Lyon, impossible d'être présente à chaque répétition. Je suis venue me présenter en mars et j'ai demandé à tous les figurants de me faire parvenir leurs mensurations ainsi qu'une photographie d'eux pour commencer à travailler sur les costumes. »

DES ACCESSOIRES À FABRIQUER

Il y a quelques jours, elle a pris ses quartiers dans un ancien appartement du Familistère dont chaque recoin est déjà occupé par des robes, des chemises, des rouleaux de tissu, des bobines de fil et quantité d'accessoires. « Mon premier travail a été de trier tout ce que j'avais à ma disposition, l'association Thiérache promotion de La Capelle nous a



Michèle Nicolle et Chantal Bauduin mettent leurs talents de couturières au service du spectacle.

donné beaucoup de tenues. Je reçois les figurants selon leurs disponibilités pour m'assurer que le costume que je leur ai prévu leur convient et on prévoit des retouches si besoin », explique Camille Granger qui devra faire preuve d'ingéniosité pour certains accessoires comme les casques des mineurs. « Je n'en ai pas, je vais trouver de quoi en fabriquer. » Même chose pour les costumes ayant l'air un peu trop neufs, ou un peu trop propres. « C'est la partie que j'aime le moins, quand il faut abîmer, faire des trous, salir mais c'est un passage obligé. » La tenue immaculée pour les mineurs en même temps... ■

Quatre représentations de Germinal sont programmées dans le jardin du Familistère, les vendredi 24 et samedi 25 juin puis les vendredi 1^{er} et samedi 2 juillet, à 22 heures. 360 places sont disponibles pour chaque représentation. Tarifs : 15 €, 10 € pour les étudiants et gratuit pour les moins de 6 ans. Réservations sur le site du Familistère.

La scénographie prend forme

« Ici, il faut imaginer, c'est la mine », indique le metteur en scène de Germinal version Familistère, en montrant un échafaudage. « En dessous, on sera au cœur de l'action, on va mettre des cailloux pour figurer le charbon. Là, plus loin, le cabaret puis le coron et de l'autre côté, l'épicerie et la maison des bourgeois. Au centre, notre aire de jeux, il y aura la ducasse et aussi la révolte », énumère Jean-Bernard Philippot, les yeux qui pétillent au beau milieu d'un espace quasiment vide, si ce n'est ce fameux échafaudage, pièce maîtresse de la scénographie qu'il a en tête depuis des mois et qui prend enfin forme. « Pour l'instant, tout fonctionne à merveille. »

Sur cette scène hors du commun – 65 mètres de long et 32 mètres de profondeur – l'utopie d'un homme, celle de la troupe de comédiens amateurs et professionnels et de tous les bénévoles qui participent à cet événement, devient réalité.

Depuis début mars, les répétitions avaient lieu chaque jeudi soir. Elles vont s'intensifier dans cette dernière ligne droite, deux fois par semaine pour les uns, davantage pour les autres. « Les derniers jours, ils seront là aussi souvent que nous, s'enthousiasme Jean-Bernard Philippot. C'est bateau de dire ça mais



A un mois du spectacle, Jean-Bernard Philippot commence à mettre en place les premiers éléments scénographiques.

c'est la vérité : nous sommes en train de vivre une formidable aventure humaine avec de merveilleuses rencontres. »

Réagissez à cette actualité dans le "courrier des lecteurs".

CULTURE

VIDÉO. Les apprentis comédiens se préparent pour *Germinal* au Familistère de Guise

Plus qu'un petit mois avant la première du titanesque « *Germinal* » en plein-air au Familistère, sans que le stress ne monte chez les comédiens, amateurs ou professionnels.

Réagir

Mis en ligne le 21/05/2022 à 09:30
par Marie Lacombe



C'était la première fois que les comédiens répétaient sur les lieux du spectacle.

Dans le jardin de la Presqu'île, des piquets et de la rubalise blanche et rouge délimitent les contours des futurs décors de *Germinal*, dont la construction débutera la semaine prochaine. Et au vu de la dispersion des piquets devant la facade du Familistère de Guise, ils s'annoncent grandioses, avec çà et là une mine sur plusieurs étages, des maisons bourgeoises ou les baraquements des mineurs, en plus des gradins pouvant contenir 350 personnes pour chaque représentation.

Pourtant, cette mise en scène n'effraie pas les apprentis comédiens, qui répétaient pour la première fois jeudi 19 mai dans ce qui sera l'écrin de leur future performance. Ils étaient pour l'occasion en compagnie des comédiens professionnels de la compagnie Nomades, qui endosseront les rôles principaux de la pièce.

De l'improvisation pour se rôder

« *Jusque là, on répétait sur la scène du théâtre* », raconte Mélusie, élève en CM2 à Ribemont. La jeune fille, qui endossera le rôle d'Alzire Maheu, répète intensément les quelques lignes de dialogue qui lui ont été attribuées : « *Répéter dans le jardin, c'est encore mieux, on peut vraiment s'entraîner comme si c'était le soir du spectacle !* » Elle confie par ailleurs ne pas être stressée pour l'échéance, comme la plupart des participants.

« *On a fait beaucoup d'ateliers avant de commencer à travailler le texte pour de vrai* », explique Rose, une jeune retraitée qui participe là à son premier spectacle, elle qui a toujours voulu brûler les planches. *C'était surtout de l'improvisation, pour qu'on apprenne à embrayer si jamais on avait un trou sur scène, et qu'il n'y ait pas un blanc en plein milieu de l'acte.* » « *Au début, je ne comprenais pas pourquoi on faisait de l'improvisation* », expose un jeune Guisard qui confesse volontiers ne pas avoir voulu avoir beaucoup de texte à déclamer. « *Mais ensuite, j'ai compris que ça nous permettait aussi d'apprendre à dissocier le texte qu'on récite de l'action qu'on est en train de jouer, pour rendre la chose encore plus vivante.* »

« **On bosse bien, on va bien s'amuser** »

Jean-Bernard Philippot, qui adapte et met en scène le spectacle, ne ménage pas ses peines. « *On bosse bien, on va bien s'amuser* », confie-t-il à ses ouailles débutantes. Lors de la répétition ce soir-là, c'est aussi lui qui mène la baguette, dans tous les sens du terme : la musique qu'il jouera servira aussi aux comédiens à se repérer lors du spectacle. Le dynamique metteur en scène se consacre par ailleurs toujours à l'écriture de la pièce : « *On ne savait pas combien de personnes seraient prises, combien de jeunes, de vieux, d'hommes, de femmes...* »

La fin des castings devrait lui faciliter la tâche. En attendant, réciter avec le texte qu'ils joueront arrange les comédiens, à l'aune de cette comédienne venue de Marle : « *Je suis moins stressée depuis que je sais ce que j'aurai à dire. C'est très excitant et je suis impatiente d'être sur scène pour jouer, même si j'ai peu de texte à dire !* » Avec des comédiens aussi désireux de bien faire, le public ne pourra que se régaler lors de cette immense performance en plein-air.

« *Germinal* », adapté du roman d'Émile Zola et mis en scène par Jean-Bernard Philippot. Les 24 et 25 juin et 1er et 2 juillet dans le jardin de la Presqu'île du Familistère de Guise. Plein tarif : 15 euros ; tarif réduit étudiant théâtre : 10 euros ; gratuit pour les moins de 6 ans. Informations et réservations sur familistere.com.

Des costumes sur-mesure et de récup'

Préparer des costumes pour 180 acteurs, figurants et musiciens, ce n'est pas une mince affaire, et si vous n'en étiez pas sûr, demandez à Camille Granger, la costumière de *Germinal*.

L'expérimentée couturière, qui a débuté sa collaboration avec la compagnie Nomades l'an passé, travaille seule sur le chantier titanesque de la pièce. « *J'ai commencé par me documenter sur les vêtements de l'époque et j'ai dessiné ceux que les vingt comédiens professionnels porteraient, qui sont faits sur-mesure, raconte-t-elle. Pour les figurants, une association de La Capelle m'a fait don de certains vêtements, j'ai pioché dans ceux de la compagnie, et on a fait appel aux Thiérachiens pour récupérer le reste.* »

Les costumes seront ajustés sur les apprentis acteurs lors des répétitions, et ils seront pâtinés et salis quelques jours avant le spectacle, pour bien rappeler que l'action se situe dans les corons. « *On sera un peu courts niveau vêtements pour tout le monde, mais chacun pourra compléter avec ses propres accessoires, détaille la costumière. Par exemple, j'ai un monsieur à qui je ne pouvais pas trouver de chemise, mais il en a une chez lui qui conviendra pour le spectacle ; pour le reste, on lui fournira un pantalon et une lavallière et le tour est joué !* »

IV | LOISIRS & DÉCOUVERTE

ÉVÉNEMENT

La révolte des mineurs de Zola jouée au Familistère

La compagnie axonaise Nomades prépare une adaptation de « Germinal » mise en scène par Jean-Bernard Philippot. Un grand spectacle en plein air avec 120 comédiens.



Des répétitions ont lieu tous les jeudis au théâtre du Familistère depuis le mois de mars avec la centaine de comédiens amateurs et professionnels.

NADIA NEJDA

Une révolte est en train de couvrir au cœur du Familistère. Tous les jeudis depuis le mois de mars, un groupe se réunit au sein du théâtre de la place du Familistère de Guise pour fonder ce qui va faire beaucoup de bruit cet été. Ils ont déjà placardé leurs desseins. « *Germinal* ». Leur mot d'ordre. Cette révolte est celle de comédiens dirigés par Jean-Bernard Philippot, qui adapte et met en scène cette œuvre de Zola pour quatre représentations prévues, les 24-25 juin et les 1^{er} et 2 juillet. Les réservations sont d'ores et déjà ouvertes.

« Il y a pleins de passerelles entre Godin et Zola. Ils voulaient faire germer un monde nouveau sur les cendres de l'ancien »

Jean-Bernard Philippot

« C'est un travail d'un an, un marathon », glisse Jean-Bernard Philippot, le metteur en scène de la compagnie Nomades. Il a fait ce choix d'adapter *Germinal* de Zola dans le cadre de son travail autour de la Ré-

PRATIQUE

- **Guise (02)** Familistère, place du Familistère.
- **Dates** : 24 et 25 juin à 22 h et le 1^{er} et 2 juillet à 22 h.
- **Tarifs** : 15 € et 10 € (spectacle seul) et 23 € et 18 € pour un duo spectacle et visite du Familistère.
- **Les réservations** sont ouvertes
- **Tél** : 03 23 61 35 36
- **www.familistere.com**

sistance. « Ce mot, je le décline à la scène. Je travaille sur un cycle artistique de quatre ans », confirme-t-il. Après la résistance politique, climatique, il s'attaque à la résistance sociale. Quant au lieu de diffusion, il s'est fait aussi de manière très naturelle. « Il y a pleins de passerelles entre Godin et Zola. Godin et son utopie, c'est le mieux-être social. Ils voulaient faire germer un monde nouveau sur les cendres de l'ancien. » Et pour Jean-Bernard Philippot, les résistances de l'époque sont toujours d'actualité, bien qu'il y ait eu « *plein de progrès et que les souffrances ne sont pas les mêmes.* »

Il est d'ailleurs intéressant de savoir que Zola s'est inspiré du Familistère pour écrire en 1901 son roman utopique *Travail*, qui est d'une certaine

façon le *happy end* de *Germinal* publié en 1885. Dans son adaptation, Jean-Bernard Philippot prend aussi quelques libertés. « *Je ne colle pas totalement au texte de Zola, j'ai inventé des choses.* » Il a pris le parti de mettre en avant une femme. « *Le texte de Zola, c'est le champ des solitudes mais aussi le chant des solitudes* (d'où l'importance donnée à la musique dans cette création NDLR). *C'est beaucoup de destins individuels autour d'une lutte collective.* »

UN SPECTACLE PHARAONIQUE

Sur scène, ils seront près de deux cents participants. « Nous avons une soixantaine de comédiens amateurs, une vingtaine de professionnels, une chorale de vingt adultes, une chorale d'une quarantaine d'enfants, un orchestre philharmonique... » Pharaonique. « Ce sera quelque chose d'assez grand », relative en souriant le metteur en scène. D'autant que le décor, entre reproduction d'une mine, d'un estaminet ou d'une maison bourgeoise, va suivre le jeu scénique des comédiens.

Si le travail hebdomadaire avec les amateurs a démarré en mars, il va débiter dans une semaine avec tous les comédiens professionnels et l'ensemble de l'équipe jusqu'au 24 juin. Date programmée de cette grande révolte théâtralisée. ■

GUISE

Devenez comédien pour « Germinal » au Familistère

Les 24 et 25 juin ainsi que les 1^{er} et 2 juillet, se jouera une grande pièce de théâtre au Familistère de Guise. Elle mêlera artistes professionnels et habitants amateurs de Guise et du Nord autour du grand roman « Germinal ».

Par Marguerite Julia
reagissez@aisnenouvelle.fr

À l'occasion du 120^e anniversaire d'Émile Zola, le Familistère de Guise va être le théâtre d'une adaptation de *Germinal*. Pourquoi le Familistère ? Zola était, à une génération près, de la même époque que Godin. « Il a même fait la visite du Familistère anonymement, révèle Frédéric Panni, le conservateur, afin d'en faire le point d'ancrage de son avant-dernier roman, paru posthume en 1901. Travail. L'histoire d'un monde rêvé inspiré du lieu et une reconnaissance du travail et des travailleurs ».

La compagnie Nomades, de Presles-et-Boves, qui prévoit de jouer *Germinal* au Familistère en juin et juillet a été créée il y a vingt-deux ans. Depuis, elle joue 70 à 140 représentations par an dans quinze départements et compte dix participations au festival d'Avignon. Elle a été créée par Jean-Bernard Philpott. Il explique son projet.

Pourquoi avoir choisi le roman « Germinal » ? Est-ce venu comme ça ou est-ce un projet de longue date ?
Jean-Bernard Philpott : « J'y pense depuis 2016. En réalité, quand je monte un projet je pense déjà au



Jean-Bernard Philpott, metteur en scène, propose à la population de participer à la représentation de *Germinal* au Familistère cet été.

suivant. Depuis quelque temps, je travaille sur la Résistance. Un thème que je déclinais sous plusieurs volets. Il y a eu un projet sur la guerre, puis sur le réchauffement climatique, ce troisième volet se tourne vers la résistance sociale et pour l'illustrer, j'ai eu envie de m'attaquer à *Germinal*. Ce roman c'est l'histoire d'un combat et de valeurs. À mes yeux, c'est un roman d'une furieuse actualité. Je suis adepte d'un théâtre poétique et politique. Politique dans le sens qu'il doit être porteur de sens. Ce qui importe c'est de ressortir l'humain et l'actualité du texte. Une fois l'œuvre choisie, je me suis adressé au Familistère pour en faire le lieu de la représentation. »

« Si tout le monde tend la main à l'autre, il y a manière de faire émerger un monde nouveau. »

Jean-Bernard Philpott, metteur en scène

Pourquoi avoir pensé au Familistère ?

« L'idée, pour Zola, était de créer sur les cendres de l'ancien monde, un

monde nouveau. Il espérait que si tous y mettaient du leur, ce monde nouveau dont il rêvait serait possible. Pour ma part, le Familistère me semblait un lieu emblématique de cette philosophie. »

Pour monter le projet, vous faites appel à la participation de la population, c'est bien ça ?

« Oui, il y aura 20 artistes professionnels et une centaine d'amateurs sont invités à les rejoindre. Aussi bien en Thiérache que dans le Nord. J'aimerais beaucoup que des acteurs du bassin minier nous rejoignent. Élargir géographiquement, cela permettra aussi de faire rayonner plus loin que la Thiérache. Nous cherchons des comédiens mais aussi des personnes qui interviendront autour de la représentation : bricoleurs, peintres, cuisiniers, dresseurs, tous les talents sont invités à participer à ce grand moment théâtral. Une participation bénévole bien entendue. L'objectif est juste de jouer. D'ailleurs on joue au théâtre, c'est un amusement et c'est ainsi qu'on doit voir sa participation à cette manifestation. »

Pourquoi cette importance

luttons, si tout le monde tend la main à l'autre il y a manière de faire émerger un monde nouveau. autre que celui-ci où les gens ne se parlent plus et loin de l'esprit de compétition. Le mélange de professionnels et d'amateurs, c'est dans cet esprit-là que je le vois. C'est aussi l'occasion de brassage de gens et de rencontres. Ce n'est pas une expérience nouvelle. Je fais ce travail de mélange professionnel et amateurs tous les quatre ans. La dernière fois, c'était au Chemin des Dames. À l'époque, on était tous des soldats, cette fois-ci on sera tous des mineurs. »

Faites-vous une reproduction exacte de l'œuvre ?

« C'est une adaptation, qui n'est pas linéaire. Je ne suis pas la chronologie du livre. Je centre l'action autour de la Maheude, de cette mère de famille sur qui tout repose, cette femme qui raconte à elle seule le combat des femmes à être entendue et égale en pouvoir aux hommes. Mais elle est fidèle au texte et si j'y ajoute quelques passages, je garde les mots de l'auteur. En art, il faut toujours évoluer. On ne peut pas éternellement reproduire la même chose. Voilà pourquoi c'est une adaptation, pas un copier-coller mais dans le respect de l'écriture de Zola, sinon ma mère (professeur de français qui m'a fait lire le roman enfant), m'en voudrait beaucoup trop. »

de faire participer des amateurs ?

« Zola voulait inclure tout le monde. À un moment du livre, la Maheude (la mère de famille) dit « c'est la fuite de tout le monde ». Pour moi, c'est l'essentiel du roman et c'est sur cette phrase que je débute la pièce. De cette phrase naissent un tas de choses. Cela signifie que malgré les

Comment participer ?

Une réunion est prévue courant janvier – la date n'est pas encore arrêtée – pour informer les participants. Les répétitions commenceront en février, le jeudi vers 18 heures dans une salle du Familistère ou au théâtre. Il faudra ensuite être disponible pour les répétitions générales, quelques jours avant les représentations. Ce seront d'abord des répétitions collectives puis en nombre réduit. Ce n'est pas un casting : toute personne qui souhaite participer sera acceptée « même si nous sommes plus nombreux que prévu, on s'adaptera », précise le metteur en scène. Tous les profils sont acceptés du plus jeune au plus âgé.

Sont recherchés des comédiens, comédiennes et des figurants (enfants et adultes), des costumiers/lère, couturier/lère, des bricoleurs pour les décors, des aides pour la sécurité, l'accueil, la gestion du stationnement, des cuisiniers/lères, des communicants pour les distributions de flyers, partage sur réseaux sociaux... et des personnes pouvant héberger. Pour le matériel la troupe recherche : des costumes, des pioches, des brouettes, des lampes de mineurs, des assiettes, des bouteilles, des ombrelles, des cannes, tout objet de la vie courante en 1885. Mais aussi des charrettes et charrettes à bras (présence de vrais chevaux).

Pour s'inscrire : germinal2021@gmail.com et directement après du metteur en scène, Jean-Bernard Philpott, au 06 89 12 12 12

GUISE
À LA UNE

LA NEUVILLE-BOSMONT

Le Tiktokeur
agriculteur perd
tout dans un feu

page 26



GUISE

Devenez acteurs
en participant au
spectacle Germinal

page 5

5 rue de la République 02140 Vervins - 03 23 98 01 31 - contact@la-thierache.fr - www.la-thierache.fr

1,50 €

TRAVAUX À GUISE

Rue de Vervins, on en a marre des chauffards



Les riverains de la rue de Vervins se plaignent depuis des années de la vitesse à laquelle roulent les véhicules. La mairie se saisit du problème et engage d'importants travaux. **P.3**

Jeudi 16 décembre 2021
N° 2977

H 29481 - 2977 - F: 1.50 €



LESQUIELLES-SAINT-GERMAIN

La mairie rouvre l'agence postale communale

page 7



TRIBUNAL

Il frappe
sa compagne
devant son enfant
de 12 ans

p.25

VAUX-ANDIGNY



Les enfants
de l'école
ont planté
148 arbres

p.9

TENNIS



Guise devient
le deuxième
club du
département

p.4

MENNEVRET



35 nouveaux
habitants en
un an dans
le village

p.9



Le direct Cliquez à cette actualité dans le "courrier des lecteurs".

CULTURE

À Guise, un spectacle autour de Germinal aura lieu au Familistère en 2022

Mis en scène par Jean-Bernard Philippot de la compagnie Nomades, la représentation théâtrale sera une adaptation du roman d'Émile Zola et aura lieu en plein air. Plus de cent comédiens professionnels et amateurs seront réunis sur scène.

Réagir

Mis en ligne le 11/12/2021 à 12:24
par Camille Tyrou



Hasard du calendrier ou non, les 120 ans de la mort d'Émile Zola seront célébrés en 2022. C'est aussi, en juin et juillet prochains, que le metteur en scène de la compagnie Nomades, Jean-Bernard Philippot, a décidé de représenter sa toute nouvelle pièce de théâtre, *Germinal*, une adaptation du roman éponyme du romancier naturaliste. Ce grand spectacle se déroulera en plein air dans le jardin situé [derrière le Familistère](#) les 24 et 25 juin 2022 et le 1er et 2 juillet 2022 à 22 heures.

Mettre en scène *Germinal* était comme une révélation pour Jean-Bernard Philippot : « *J'ai décidé de travailler autour du mot résistance, décliné en trois axes. Pour la résistance sociale, le choix d'adapter le roman "Germinal" était une évidence. C'est un spectacle en création artistique et graphique. C'est pourquoi l'affiche du spectacle est représentée par la lettre G en allumettes. C'est l'image de quelque chose qui s'enflamme. L'inflammation de la société est au cœur de Germinal. C'est un monstre de la littérature mais aussi*

historique. »

« La morale de l'histoire, c'est d'espérer un monde nouveau sur les cendres de l'ancien »

Le choix de jouer la pièce au Familistère s'est imposé également naturellement pour le metteur en scène. *« L'histoire du roman se situe au XIXe siècle, comme la construction du Familistère. D'ailleurs Zola est venu au palais social afin de s'inspirer pour son roman "Travail". Il y a un ancrage historique. Avec le caractère social du bâtiment, il n'y avait pas de lieu plus emblématique que le Familistère pour jouer la pièce "Germinal" »,* insiste-t-il.

S'il a choisi de mettre en scène *Germinal*, c'est aussi pour dire et faire bouger les choses. *« La morale de l'histoire, c'est d'espérer un monde nouveau sur les cendres de l'ancien. Si tout le monde y met du sien, on peut faire germer un monde nouveau. Il y a une phrase qui m'a beaucoup marquée dans le livre : "c'est de la faute à tout le monde". Si on n'y met pas chacun du sien dans la société, on ne s'en sort pas, il faut toujours tendre la main à l'autre. Je vais parler des luttes. C'est un roman qui est d'une immense actualité encore de nos jours »,* estime-t-il.

Pour réaliser ce grand spectacle de plein air, plus d'une centaine de comédiens doit être recrutée pour jouer sur scène. C'est pourquoi un appel à la participation a été lancé jusqu'à fin janvier. *« Il y aura une vingtaine de comédiens professionnels et une petite centaine d'amateurs. Il n'y aura pas de sélection, ceux qui veulent participer, participeront à la pièce »*, précise Jean-Bernard Philippot.

Des comédiens de tout âge sont recherchés tout comme des couturiers, des costumiers, des accessoires d'époque, de l'aide pour la construction des décors ou leur mise en place, des calèches et attelages, des personnes en charge des services au public les jours du spectacle, de la préparation des repas ou de la communication.

Pour s'inscrire : germinal2022@gmail.com