



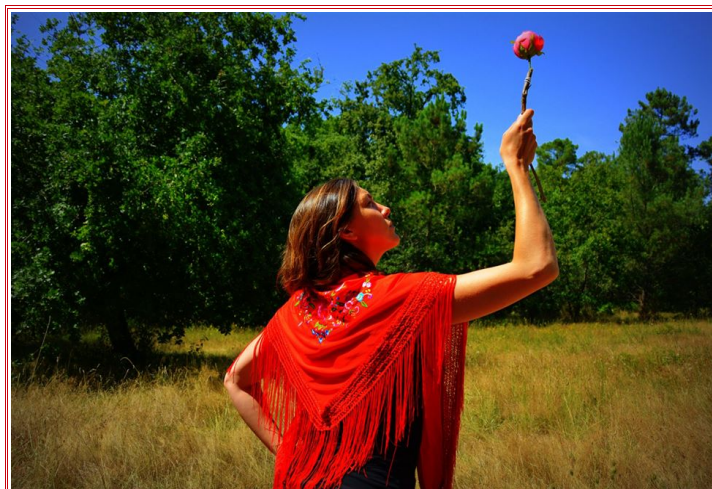
**Laissez-vous
CONTER
LE CID**

Un texte universel

Immense classique aux répliques cultes, Le Cid nous laisse pourtant un souvenir diffus : celui des œuvres vues à l'école, puis rangées dans un coin sombre de notre mémoire. Cette version interactive propose aux plus grands de réveiller ce souvenir enfoui, et aux plus jeunes, d'en créer un vif et ludique. L'occasion de se délecter ensemble du texte cornélien dans une communion (confusion?) entre spectateurs et comédien.

Une histoire d'amour épique

Celle de Rodrigue et Chimène, dans l'Espagne médiévale. Ils s'aiment. Mais Rodrigue doit venger son père par un duel contre celui de sa bien-aimée. Il gagne le duel, devenant ainsi l'assassin du père de sa promise. Dans le même temps, les Maures sont aux portes de la ville, et Rodrigue, s'illustrant dans la bataille, va devenir une légende : le Cid.



Un spectacle interactif...

Dès le début, la situation est posée : la comédienne va jouer le Cid. Et très vite, le public est invité à jouer les personnages. Nous sommes dans une ambiance de répétition, décontractée, où la comédienne donne des consignes aux spectateurs, les aide en soufflant le texte. Et progressivement, pris dans le tourbillon des émotions et dans l'envie de raconter l'histoire, on se laisse surprendre à adhérer aux artifices, entrer dans le théâtre et assister à la pièce de Corneille.

...familial....

L'adresse au public est permanente. Le discours circule de la comédienne au public, du public à la comédienne, des spectateurs aux autres spectateurs. Le socle du spectacle est la narration de l'histoire du Cid, sur le mode du conte. On y trouve des récurrences, des formules « refrains » et une malice qui facilitent la compréhension et rendent le moment ludique, y compris pour les plus jeunes.

...et tout terrain !

A la genèse de cette création, il y a eu l'envie de monter un spectacle pouvant être partout, en plein air, dans une salle de classe ou une salle de spectacle. Pas de décor mais quelques accessoires, légers. La comédienne apporte sa valise à la Mary Poppins, d'où elle sort au fur et à mesure les quelques accessoires utilisés.



Le public en parle...

« Alors quoi dire à Claque la Baraque sinon un grand Merci pour nous avoir permis de re-découvrir un beau texte à mon fils de 14 ans et moi. Une comédienne qui envoie, qui a une vraie présence, qui habite chacun des personnages. Une mise en scène moderne, rythmée, dynamique et l'implication du public pour donner vie aux répliques devenues cultes. Ce moment passé avec Corneille et Natacha Alexandre sera un excellent souvenir et m'a donné l'envie de relire mes classiques. » Gérard – mai 2017

« Héroïsme, passion, honneur, vengeance, amour impossible... Le texte de Corneille contient déjà tous les ingrédients pour nous transporter dans un univers qui transcende notre quotidien... Mais quoi de mieux qu'une revisite généreuse et pleine d'énergie comme celle que propose Claque la Baraque pour redécouvrir avec jubilation cet immense classique et apprécier à sa juste valeur la beauté des vers cornéliens... Un grand merci à Claque la Baraque pour ce savoureux spectacle ! » Agnès – mars 2017

« Un spectacle interactif réjouissant porté par la fantaisie d'une comédienne remarquable qui a su actualiser et rendre accessible à tous un classique. Quel tour de force ! A découvrir, le texte ou pas en tête ! » Caroline – mars 2017

L'équipe

Claque La Baraque

Notre compagnie créé des spectacles littéraires et tout public, construits et ludiques. Son théâtre est une invitation au voyage. Celui, sans limite, des questionnements et des divagations imaginaires.

2015 – Laissez-vous conter le Cid

2016 – Music Hall

2017 – L'Archipel des mots

2018 - Cyrano

Natacha Alexandre – comédienne

Natacha a suivi un double cursus au conservatoire et à l'Université de Lettres Modernes. Après avoir cumulé enseignement et jeu, elle se consacre aujourd'hui au spectacle, en tant que comédienne et metteur en scène, au service de plusieurs compagnies girondines. Aimant autant les textes contemporains que les classiques, elle accorde une importance particulière à initier nos cadets au plaisir des mots et de leur mise en espace.

Nicolas Dubreuil – metteur en scène

Nicolas est un artiste polyvalent : outre le jeu et la mise en scène, il pratique également l'écriture de plateau, qu'il prise par-dessus tout. Formé au Théâtre des Chimères, son goût pour la création se mêle à son souci de l'adresse : il travaille à mettre en œuvre un théâtre exigeant et généreux. Il accorde également une grande place à la transmission, et multiplie les interventions pédagogiques.

Informations techniques

Durée : 50 minutes environ

Montage : 5 minutes

Démontage : 20 minutes

Espace scénique : ouverture minimum 5m / profondeur minimum 5m

Caractéristique de l'espace : intérieur ou extérieur

Jauge : 200 spectateurs maximum – 120 spectateurs collégiés / lycées – 80 spectateurs enfants

asso.clab@hotmail.com – 06.38.68.89.79 – www.claquelabaraque.fr

