

DIRECTION JULIEN GELAS



SCÈNE D'AVIGNON

ECRIT, MIS EN SCÈNE ET COMPOSÉ PAR
JULIEN GELAS

AVEC LIWEN LIANG, JACQUES VASSY
GUILLAUME LANSON,
OCÉANE RUCINSKI
HOLLY-ROSE CLEGG, MAX MILLET,
RENAUD GILLIER

LA BELLE ET LA BÊTE

DU 7 AU 29 JUILLET À 15H05

AVEC LA VOIX D'EMMA DAUMAS / COSTUMES : CHOUGHANE ABELLO
SCÉNOGRAPHIE VIDÉO : THÉORIZ

THÉÂTRE DU CHÊNE NOIR 8 bis, rue Sainte-Catherine 84000 AVIGNON
04 90 86 74 87 / www.chenenoir.fr

THÉÂTRE DU CHÊNE NOIR

LA BELLE ET LA BÊTE



Nouvelle création Chêne Noir 2023

A partir de 5 ans

Écrit et mis en scène par Julien Gelas

*Avec Liwen Gelas, Jacques Vassy, Guillaume Lanson,
Océane Rucinski, Holly-Rose Clegg, Max Millet,
Renaud Gillier.*

Avec la voix d'Emma Daumas

Musiques : Julien Gelas et Romain Constant

Assistant metteur en scène : Renaud Gillier

Scénographie vidéo et interactions : Studio Théoriz

*Costumes : Chouchane Abello - Conservatoire
Européen du costume*

Habilleuse : Sophie Mangin

Création lumières : Florian Derval

Son : Noé Courbet

Chorégraphie cerceau aérien : Franck Cole Entrepôle

Production : Théâtre du Chêne Noir



Note d'intention de l'auteur et metteur en scène

*Depuis ma dernière adaptation du *Petit Chaperon rouge*, l'univers merveilleux et profond des contes ne cesse de me ramener aux vérités essentielles de nos vies. Plus on les lit, plus on s'aperçoit qu'ils ont été écrits par des adultes, et qu'ils parlent parfois davantage des peurs et des rêves perdus des adultes que de la candeur et de la confiance en la vie des enfants.*

La Belle et la Bête nous projette dans un univers fantastique où les vertus de l'âme se retrouvent confrontées aux démons des apparences. Et si en ce monde tout n'était qu'apparences ? L'héroïne, derrière sa naïveté supposée, s'attache aux vérités du cœur, celles qui permettent de se frayer un chemin dans l'obscurité.

Ce spectacle est conçu pour les enfants et pour les adultes, il mêle la danse, l'escrime, la projection vidéo, pour retrouver ce paradis enchanteur caché derrière les apparences.

Julien Gelas



Les personnages



LIWEN GELAS

La belle



JACQUES VASSY

Le père



GUILLAUME LANSON

*La bête,
Dorian (le frère)*



RENAUD GILLIER

*Le narrateur,
Victor (le frère)*



MAX MILLET

*Le chef de La ville,
Vincent (le frère), le Prince.*



OCEANE RUCINSKI

Mathilde (la sœur)



HOLLY-ROSE CLEGG

Swann (la sœur)

Julien Gelas

Auteur et metteur en scène, compositeur, traducteur du Prix Nobel de Littérature Gao Xingjian, Julien Gelas prend officiellement la direction du Théâtre du Chêne Noir à Avignon en 2020.

En tant qu'auteur, il signe Station Liberté, qu'il met en scène au festival de Pékin 2015, La promesse du retour (roman), Le Dernier homme, qu'il crée au festival d'Avignon 2018, puis au Festival International de Pékin, publié aux Éditions Les Cygnes, Le rêve de Spinoza en 2020 et Le jeu du Président en 2021 qui sera mis en scène par Gérard Gelas la même année.

En 2017, il met en scène Un tramway nommé désir de Tennessee Williams à Nankin. Il signe le texte et la mise en scène de sa création Le Petit Chaperon rouge, qui voit le jour en décembre 2018 jusqu'au festival d'Avignon en 2019. Au vu du succès, le spectacle sera repris au festival d'Avignon 2021 au Théâtre du Chêne Noir et en tournée nationale et internationale. Il adapte et met en scène Le Horla de Guy de Maupassant présenté lors de la Semaine d'art à Avignon en octobre 2020. Toujours attiré par l'univers du conte et du merveilleux, Julien Gelas adapte La Belle et la Bête pour sa nouvelle création qui voit le jour en début 2023.

Romain Constant (musiques)

Compositeur et musicien électronique, Romain Constant puise dans la musique électronique et l'utilisation des machines une véritable identité musicale, un potentiel de composition riche, singulier et illimité.

Il donne une grande importance au geste instrumental, à l'interprétation et au timbre sonore de son instrument. Il consacre beaucoup de temps à l'enseignement des musiques électroniques, numériques et musiques actuelles. Passionné et touche-à-tout, il aime créer des passerelles vers d'autres médias tels que la vidéo générative, les installations sonores, la danse, ou encore le sound-design. C'est pour lui un moyen de redonner du sens à la musique que de lui attribuer une fonction et de penser le son comme matière première à la création.

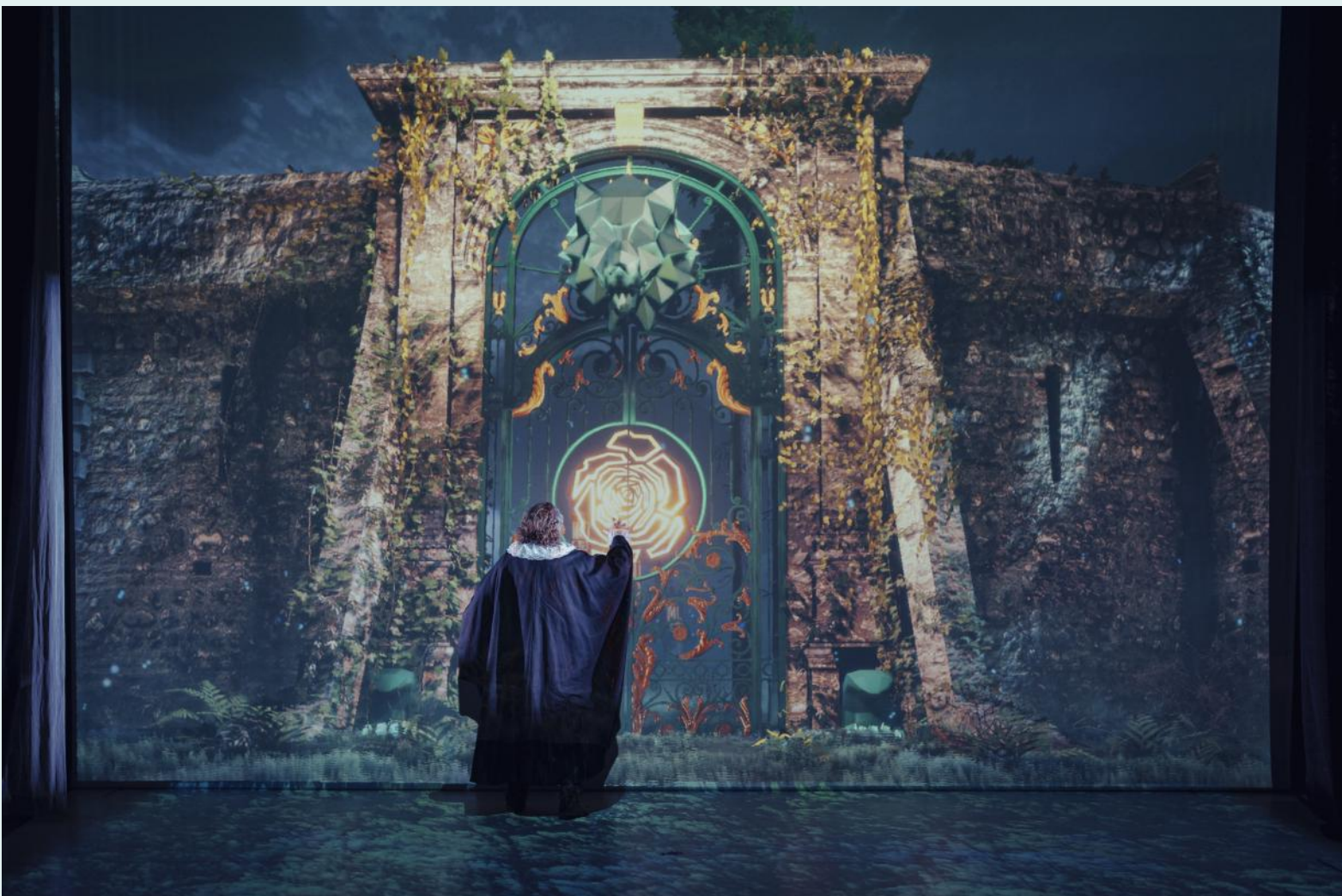
Studio Théoriz

Développement interactif et création vidéo

THÉORIZ est un studio de création Art et Technologie spécialisé dans la conception d'installations immersives et de spectacles audiovisuels innovants.

Composé d'ingénieurs, d'artistes et de développeurs créatifs, ils combinent leur recherche artistique et scientifique pour créer de nouveaux types d'expériences. De la réalité virtuelle au vidéomapping en passant par la robotique, ils imaginent des expériences pertinentes et sensibles qui racontent des histoires.

Site : <http://www.theoriz.com/fr/bienvenue/>



Conservatoire Européen du Costume

Le Conservatoire Européen du costume est implanté au cœur de Paris au sein de la plateforme d'ateliers et de bureaux de création et fabrication Montcalm Abicene. Il réunit des décorateurs, costumiers ou maquilleurs de cinéma : 1.200 m2 nichés place Léon-Blum (XIe). Plus de 200 films ont été, en partie, pensés entre ces murs.

Chouchane Abello, créatrice de costumes, en est la directrice.

Le Conservatoire est aussi centre de formation de jeunes professionnels. Il accueille des stagiaires en qualification, qui apprennent à restaurer les costumes du patrimoine audiovisuel et du spectacle vivant, selon un savoir-faire historique.

Les techniques numériques innovantes pour la gestion et la création sont au programme, grâce à l'étude de la chaîne opératoire de fabrication.



Liwen Gelas

Comédienne, diplômée de la Shanghai Theatre Academy, Liwen Gelas joue au théâtre dans Hamlet de William Shakespeare au Théâtre central de Shanghai, Doute de John Patrick Shanley, Antoine et Cléopâtre de William Shakespeare, Pied à terre de John Anastasi, Sesame Street d'après la série télévisée créée par Joan Ganz Cooney et Lloyd Morrisett, La potion magique de Georges Bouillon de Roald Dahl, Nouvelle ère d'amour de Wang Xiang, Le paradis des hommes de Yan Xiaoye, Brothers de Yu Hua.

Artiste associée au Théâtre du Chêne Noir, elle travaille avec Gérard Gelas dans Si Siang Ki ou l'histoire de la Chambre de l'Ouest de Wang Che-Fou, Migraaaants (On est trop nombreux sur ce putain de bateau) de Matéi Visniec, puis avec Julien Gelas dans Le Petit Chaperon rouge.

Cette saison, elle intervient en tant que formatrice (danse, travail corporel) dans le cadre des ateliers de pratiques théâtrales proposés par le Théâtre du Chêne Noir. Elle tient le rôle de la Belle dans la dernière création de la compagnie, la Belle et la Bête.



Jacques Vassy

Après avoir suivi conjointement des études de violon (1er Prix du Conservatoire d'Annecy) et d'Art Dramatique (trois ans de cours au Conservatoire avec des tournées dans les pays de l'Est), il crée avec des amis une Compagnie qui présente 27 Remorques pleines de Coton de T. Williams, et qui reçoit un prix au Théâtre de Poche de la Grenette à Vevey. Le lien avec la Suisse était noué, et c'est ainsi qu'il intégra le Théâtre Montreux-Riviera. Pendant plus de trente ans, il y interpréta une cinquantaine de rôles, notamment aux côtés de Bernadette Lafont, Virginie Lemoine, Jean-Luc Moreau, Michel Galabru, Maurice Baquet...

« Réfugié » dans le Vaucluse depuis 2014, il a néanmoins continué à collaborer avec une compagnie Suisse, Le Boulevard Romand, et à jouer dans tous les pays francophones.

Renaud Gillier

Formé à la Tribouille à Nantes (2003-2006), à l'Académie Internationale Des Arts Du Spectacle (2006-2009) et à la Nico Pepe de Udine (2009).

Il participe à la création de La Compagnie Des Passeurs avec laquelle il crée plusieurs spectacles sous la direction de Carlo Boso (La Nuit Des Rois et Les Deux Gentilshommes De Vérone), de Pascal Durosier (L'Opéra du Gueux) et de Charly Labourier (George Dandin, Frasques et Frusques) avant de mettre en scène Mais N'te Promene Donc Pas Toute Nue de Georges Feydeau.

En 2017, il commence à travailler au Théâtre du Chêne Noir à l'occasion de la création du Petit Chaperon Rouge mis en scène par Julien Gelas, qu'il assiste par la suite lors des créations du Horla, de Lettre a un Ami Allemand et de La Belle et la Bête.

Guillaume Lanson

Artiste associé au Théâtre du Chêne Noir, Guillaume Lanson a joué dans de nombreuses créations de Gérard Gelas : *Noces de sable*, *La peau d'un fruit* de Victor Haïm, *Lorenzaccio* de Musset, *Les affaires sont les affaires* de Mirabeau, *Guantanamo* de Gérard Gelas, *On ne badine pas avec l'amour* de Musset, *Le Barbier de Séville* de Beaumarchais, *Fantasio* de Musset, mis en scène par Gérard Gelas, *Le Crépuscule du Che* repris au Théâtre Montparnasse à Paris, *Mais n'te promène donc pas toute nue* de Georges Feydeau, dans *Le Tartuffe nouveau* de Jean-Pierre Pelaez, *La Putain respectueuse* de Jean-Paul Sartre.

Il tourne au cinéma dans *Taxi* de Luc Besson, *Le regard*, *Mondialito*, et dans des téléfilms comme *Les Mouettes* avec Michel Galabru, *Petit nuage d'été*, *Le lyonnais*, *Max et associés*, *Valentine*, *P.J.*, *Equipe Médicale d'Urgence*, *Mafiosa*, *Le Maître qui laissait les enfants rêver*, la série *Le tuteur*, réalisation François Velle, *Plus belle la vie...*

Julien Gelas le met en scène dans *Le Petit Chaperon rouge* en 2018. Depuis 2019, il joue le rôle de José dans la série *Un si grand soleil* sur France 2.

Max Millet

Formé à Paris au cours *Artefact* par Renaud Prévautel et Caroline Raux puis au conservatoire Jacques Ibert par Emilie Anna Maillet et Eric Frey, Max intègre plusieurs compagnies professionnelles telles que *Les Polycandres*, avec laquelle il tourne *La Cantatrice Chauve* pendant quelques années en France, *La Mutinerie*, avec laquelle il participe à la création du festival bourguignon *La Grande Hâte*, *Les Barbares* avec qui il crée *Jeunesse au théâtre de la Flèche* et *Les Surfeurs de l'économie* à la Cité de L'économie et enfin la compagnie du Chêne Noir où il jouera *Le Prince et Vincent* dans *La Belle et la Bête*.

Holly-Rose Clegg

Holly-Rose Clegg est une actrice franco-anglaise, bilingue. Elle a joué dans de nombreuses pièces de théâtre dont un one Woman show nommé « Sugar Baby », écrit par Anne Penketh et mis en scène par Katie Mayet au Fringe Festival à Edimbourg en 2017, puis à Londres.

Elle a joué récemment dans des séries dont « Le Somnambuliste » sur Arte TV et « La Guerre Des Trônes » sur France 5. Elle sera également dans le prochain long-métrage de Bertrand Mandico.

Holly-Rose, née à Londres en 1990, est ensuite, vers l'âge de 8 ans, partie vivre dans le sud de la France, où elle a nourri sa passion pour le jeu du comédien. A 18 ans elle s'est installée à Paris pour compléter sa formation d'acteur à Acting International et l'Académie Internationale Des Arts Du Spectacle. Elle y a étudié la Commedia Dell'arte, le mime, l'escrime théâtrale, le chant et la danse.

Océane Rucinski

Océane Rucinski commence sa formation de comédienne au Conservatoire d'Art Dramatique de Cannes sous la direction d'Alain Terrat, puis intègre en 2010 l'Académie Internationale des Arts du Spectacle dirigée par le Maître de commedia dell'arte Carlo Boso. Elle se forme à de nombreux arts de la scène: théâtre, chant, danse, mime, jeu masqué...

Elle joue au théâtre dans Les Fourberies de Scapin, Barouf a Chioggia, Le Songe d'une nuit d'été, Le Mariage de Figaro, Le Médecin malgré lui, Scaramuccia... Côté audiovisuel, elle interprète le rôle d'Adeline-Henriette Debroise aux côtés de Victor Belmondo dans la série d'époque Spléen, réalisée par Florian Baume (sortie 2022). Après de nombreuses années de danse, dont les danses latines en compétition, elle se passionne pour l'escrime artistique et se spécialise dans cette discipline. Elle se produit pour divers événements dans des spectacles virevoltants de cape et d'épée.

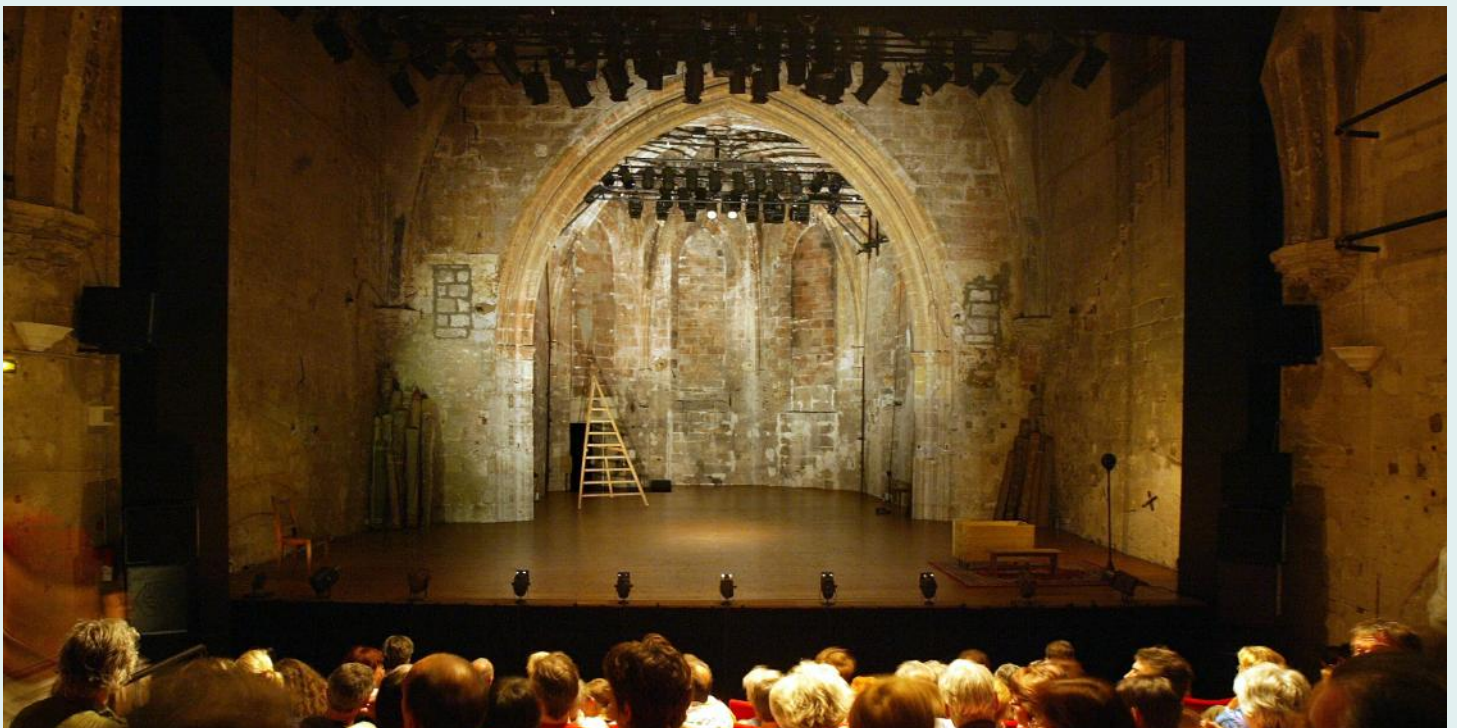
Le théâtre du Chêne Noir, Une maison d'artistes

Compagnie de créations, le Théâtre du Chêne Noir, fondé et dirigé par l'auteur-metteur en scène Gérard Gelas depuis 1967, dirigé par Julien Gelas, auteur, metteur en scène, compositeur et pianiste, tourne ses mises en scène dans la France entière et bien au-delà (Algérie, Allemagne, Belgique, Canada, Corée, Espagne, Italie, Luxembourg, Pologne, Russie, Suisse, République Tchèque, Tunisie, Chine...).

C'est aussi ce lieu emblématique permanent d'Avignon, qui accueille hiver comme été des artistes de grand renom comme de jeunes talents à découvrir, et des dizaines de milliers de spectateurs chaque saison.

La Compagnie se distingue également par son très large travail de formation et de sensibilisation au spectacle vivant, dans le cadre des nombreux ateliers de pratique théâtrale qu'elle propose aux enfants, adolescents et adultes, mais aussi par l'éducation artistique prodiguée à plus de 5 000 jeunes tout au long de l'année.

« Scène d'Avignon » conventionnée, le Théâtre du Chêne Noir est subventionné par le Ministère de la Culture - DRAC Provence-Alpes-Côte d'Azur, le Conseil Régional Provence-Alpes-Côte-d'Azur, le Conseil Départemental du Vaucluse, la Ville d'Avignon.



LA BELLE ET LA BÊTE



Contact Presse

Aude de Laage

07 50 56 42 22

communication@chenenoir.fr

