

COMPAGNIE ART EN CIEL

CORINNE RÉMOND EMILIE JOBIN EMILIE PIRDAS SARAH VERNETTE SOPHIE CHIARA

# K-BA Rock



MISE EN SCÈNE **FÉLICIEN CHAUCHEAU** CRÉATION LUMIÈRE **ALBANE AUGNACS** SONS **CHLOÉ MUNOZ**  
ARRANGEMENTS MUSICAUX **MATHIEU GEGHRE** COLLABORATION ARTISTIQUE **CLAUDE BOUÉ** VISUEL **FLORIAN LÉVY**

 **VILLE DE NICE**  
www.nice.fr

 **CONSEIL GÉNÉRAL**  
ALPES-MARITIMES

 Région  
Provence-Alpes-Côte d'Azur  
Partenaire principal

 **LAVOIR**  
THÉÂTRE **LE NAVIRE**

## SOMMAIRE

<b>Distribution .....</b>	<b>PAGE 3</b>
<b>Le spectacle</b>	<b>PAGE 4</b>
<b>Des femmes libres En Scène</b>	<b>PAGE 5</b>
<b>Note d'intention</b>	<b>PAGE 6</b>
<b>Note de Musique et lumière</b>	<b>PAGE 7</b>
<b>Presse</b>	<b>PAGE 8</b>
<b>Partenaires de production</b>	<b>PAGE 9</b>
<b>CV</b>	<b>PAGE 10</b>
<b>Discographie</b>	<b>PAGE 16</b>
<b>Fiche technique</b>	<b>PAGE 17</b>
<b>Extrait texte chant</b>	<b>PAGE 18</b>
<b>Contacts</b>	<b>PAGE 19</b>

## DISTRIBUTION



**EMILIE PIRDAS, EMILIE JOBIN, SARAH VERNETTE, CORINNE REMOND, SOPHIE CHIARA**  
( de gauche à droite )

**Mise en scène : Félicien Chauveau**

**Costumes : Emilie Jobin**

**Technique son : Chloé Munoz**

**Création lumière : Albane Augnacs**

**Musiques et arrangements additionnels : Mathieu Geghre**

**Création visuel : Florian Levy**

**Collaboration artistique et aide précieuse : Claude Boué**

**Crédit photo : D Bellucci/ E Demange**

## AVEC LE SOUTIEN DE

**L'Entrepont, Ville de Nice, Théâtre du Lavoir (Menton), Conseil départemental des alpes Maritimes, Région Paca.**

## LE SPECTACLE

**K-BaRock est un Cabaret-Théâtre déjanté, poétique et émouvant qui nous entraîne dans un univers étrange aux formes grotesques et démesurées.**

**K-BaRock où la poésie des âmes déchirées se transcende dans l'humour.**

**La vodka coule à flots, l'ivresse délie les corps et les langues. Tantôt guerrières, tantôt divas, elles font leur dernier numéro.**





## NOTE D'INTENTION

Un tour de chant burlesque évoquant l'amour dans sa folle démesure, l'humanité désespérante, la solitude cruelle et le manque dévorant.

À la fois comédiennes, chanteuses et musiciennes, ces veuves noires de la musique se retrouvent dans un cabaret rock afin de rire du partage de leur abandon à la scène.

Travaillant surtout pour le théâtre, il s'agit pour moi, metteur en scène, d'aborder cette aventure comme un exercice esthétique, une quête de ravissement, une volonté de contempler cette humanité éclatante de liberté et d'excentricité par le dénuement des âmes. Les personnages désirent s'accomplir en questionnant la condition humaine avec humour et dérision.

Félicien Chauveau. Metteur en scène.



## NOTE DE MUSIQUE...

Concernant ce qui a trait à la musique, la première question que nous nous sommes posés avec Félicien Chauveau, a porté sur la possibilité de faire exister une identité sonore à travers un répertoire pour le moins éclectique.

L'idée fut, dans les arrangements élaborés pour ce spectacle, de conserver une certaine fidélité aux originaux tout en instillant des étrangetés sonores qui entreraient évidemment en résonance avec celle des personnages ainsi qu'avec l'univers visuel car dans K-Barock une chose saute à l'oeil, à l'oreille et surtout au coeur : les interprètes donnent à voir sur scène bien plus d'aspérités que de vernis, bien plus d'ironie que de candeur, et certainement pas moins de Thanatos que d'Eros.

Mathieu Geghre, Musicien Compositeur



## CRÉATION LUMIÈRE

Il fallait éclairer cinq artistes. Cinq divas déjantées. Il fallait les suivre ces femmes aux multiples facettes, drôles, enjouées, virtuoses, combattantes et fragiles.

En m'inspirant du Cabaret et du Concert rock, j'ai voulu donner à voir l'énergie et le mouvement, retrouver la magie des cabarets parisiens. Interdit pourtant de faire une lumière de Cabaret classique! Tout en gardant les codes, il fallait pouvoir glisser rapidement dans l'étrangeté.

Albane Augnacs, création lumière

# SPÉCIAL FEMMES

5 / 18 MARS 2018 LA STRADA N°289 13

## K-Barock

Voilà cinq copines qui décident un jour de faire un cabaret aux accents rock et au look provoc', pour le spectacle, pour le plaisir, pour la liberté. **K-Barock**, c'est le désir de dire aux spectateurs "**Wilkommen... Bienvenue !**", comme dans le fameux film **Cabaret**.



Il est vrai qu'en cette période "prude", où politiquement correct et puritanisme enferment les femmes dans une impossibilité de disposer de leurs corps, elles étouffaient peut-être. Rien de bien scandaleux ici... Juste le goût de la liberté pour vous distraire, vous libérer des restes de tartufferies que cette époque "brunâtre" vous aurait laissés... Côté musique, c'est Mathieu Géghe qui s'est occupé des arrangements en essayant de conserver une certaine fidélité aux morceaux originaux que les filles interprètent : de *La Marquise* (Carmen Maria Vega) à *Like a virgin* (Madonna), en passant par *Trouble* (Elvis Presley), *Ça me vexa* (Mademoiselle K), *La complainte des filles de joie* (Georges Brassens), *Mon truc en plume* (Zizi Jeanmaire) ou *Sur l'oreiller* (Juliette)... Cet univers sonore entre évidemment en résonance avec celui des personnages, ainsi qu'avec leur univers visuel. Car dans *K-Barock*, une chose saute à l'œil, à l'oreille et surtout au cœur : les interprètes donnent à voir sur scène bien plus d'aspérités que de vernis, bien plus d'ironie que de candeur. La mise en scène a été confiée à... un homme : Félicien Chauveau, qui est intervenu avec finesse en créant des histoires entre les interprètes, qui permettent de percevoir les rapports entre les interprètes. Parce que ces dames, si elles sont féministes, n'en sont pas moins des femmes qui ne rejettent en rien les hommes, mais n'accepteraient pas que l'on veuille restreindre leur envie d'être femme. Croyez-le ou pas, ce spectacle, qui remplit les salles quand elles veulent bien l'accueillir et qui n'a jamais choqué ceux qui y venaient, a du mal à trouver une scène, tant l'époque est à la peur de l'excès et, disons le tout bonnement, du risque... La féminité libertaire, provocante, burlesque, théâtrale et musicale ferait-elle peur à nos chers programmeurs ? Voici en quelques mots les

parcours de ces 5 drôles de dames...

**Sophie Chiara** a passé 3 années au Conservatoire à Nice puis "montée" à Paris afin d'approfondir sa formation théâtrale. Elle va ainsi, pendant 10 ans, avoir la chance d'interpréter les classiques du répertoire. Son goût pour la comédie la conduit tout naturellement à la Commedia dell'Arte. Elle travaille dans la compagnie de la Strada dell'arte en France et en Belgique. Et c'est dans ce théâtre dynamique et populaire qu'elle découvre sa passion pour le chant. De retour à Nice, elle décide de dédier son travail à la création de spectacles musicaux...

**Émilie Pirdas** collabore depuis 1996 avec de nombreuses compagnies professionnelles en tant que comédienne, metteur en scène et chanteuse. En 2003, elle intègre la Cie du Cri du chœur pour son nouveau spectacle et enchaîne les collaborations avec le Collectif Mains d'œuvre et la Cie Alcantara. En 2010, elle rejoint la Cie Art en Ciel, au sein de laquelle elle met en place avec Corinne Rémond plusieurs projets artistiques dont les spectacles *Cabaret Zinc*, *The Nickel Sisters* et interprète actuellement un duo musical *Concerto pour Timbrés*.

**Corinne Rémond** est aussi comédienne et chanteuse de formation classique. Elle a étudié l'Art lyrique, la technique vocale, l'expression dramatique. Elle a suivi l'enseignement du Conservatoire de Nice. Elle côtoie également l'Opéra de Paris où elle étudie. Elle crée en 1997 la Cie Art en Ciel, spécialisée dans la création de spectacles mêlant théâtre, musique et chant. Dans le cadre des activités de la compagnie, elle met en place des ateliers de chant et est à l'origine de plusieurs spectacles musicaux. Suivant la méthode d'Yva Barthélémy (la voix libérée), elle dispense également des stages de rééducation vocale.

**Émilie Jobin** est un OVNI de la scène niçoise. Cette comédienne, chanteuse formée à l'université des arts et des lettres de Nice, a toujours fait preuve d'une boulimie pour toutes les expressions scéniques en se formant aussi bien à la danse, au clown, à la Commedia dell'Arte, au chant. Elle pratique aussi la marionnette, le mime, possède un diplôme de costumière et anime des lectures débats sur le droit à la différence. Membre fondateur de la Cie Vis Fabula, elle monte pendant 8 ans des auteurs tels que Musset, Dario Fo, Copi, Botho Strauss... Co-fondatrice du Collectif Mains d'œuvre, elle co-signe *Les Nouveaux Jardins d'Eve* avec Caroline Fay. En 2015, elle fonde la compagnie S.H.A avec le contrebassiste Merakhaazan (ce duo qui a fait la couverture du n°242 de La Strada).

**Sarah Vernet**, comme ses camarades, est comédienne et chanteuse. Elle est aussi musicienne et cultive sa passion pour l'art dramatique et la musique depuis l'enfance. Sa formation est très éclectique : théâtre et piano, chant et arts martiaux, stages de danse, de clown et de masques, ainsi qu'une licence Arts du spectacle au passage ! En parallèle, elle chante (mezzo-soprano) dans des spectacles musicaux. Sarah Vernet collabore avec le TNN et diverses compagnies de la Côte d'Azur : L'Attraction, Le Navire, AAA Théâtre, Le Coryphée, etc., aux côtés de metteurs en scène tels que Daniel Benoin, Paul Chariéras, Sophie Duez, Maxime Lombard, Jacques Bellay... Elle poursuit son aventure artistique à Paris avec la Cie Les Épis noirs. Actuellement, nous pouvons l'entendre dans *Les Quatre Barbu(e)s* et donc *K-Barock*. *Michel Sajin*

L'ESSENTIEL DE LA CULTURE AU PAYS DES PARADOXES N°289 5 MARS 2018 GRATUIT



CLASSE & CO

**PRINTEMPS DES ARTS :** proposer une vaste programmation musicale, croiser les œuvres classiques et contemporaines, s'ouvrir à de nouvelles disciplines comme la danse (ou le jonglage), bref cultiver la curiosité... Le printemps des arts de Monte-Carlo, c'est du 16 mars au 20 avril à Monaco. **PAGE 105**

BOHÈME

**SPÉCIAL FEMMES :** la Journée des Femmes marque l'occasion de célébrer les créatrices qui ont choisi l'art et la culture pour prendre la parole et transmettre leurs messages. Retrouvez des portraits de quartiers-units, et une sélection de festivals et spectacles mettant en avant l'étendue de leurs talents... **PAGE 94**

POÉSIE

**JOURNÉES POËTE POËTE :** la "poésie" dans tous ses états élargit ses contours dans la 12ème édition de ce festival créé dans le but de démocratiser la poésie et la rendre plus proche des gens... Sur le thème de l'André, il investit les salles de Nice, Beaulieu, Sospel et La Gaude, du 7 au 17 mars. **PAGE 9**



## PARTENAIRES DE PRODUCTION

### ● Art en Ciel:

**La compagnie Art-en-ciel est née à Nice en 1997, spécialisée dans la production de spectacles mêlant théâtre, musique et chant.**

**Un seul mot d'ordre : création. Chaque spectacle proposé est le résultat de son imaginaire pluridisciplinaire. Accordant une place de choix aux collaborations humaines et artistiques, la compagnie a eu la chance de s'entourer de diverses forces culturelles qui ont su enrichir leurs univers et leurs propositions.**

**Bienvenue dans leur univers théâtralement musical et terriblement créatif...**

#### **Historique de la Compagnie:**

##### **Depuis 2010:**

**« Cabaret Zinc » spectacle musical sur la période de l'entre deux guerres( Revue tendre et décalée imaginée et interprétée par la famille Mouche ; Mise en scène Emilie Pirdas (Tournée du spectacle Région Paca, Estivales 06 )**

**« The Nickel Sisters », Concert théâtralisé, co production Théâtre de Cannes, tournée du spectacle, ( F Gag, Carros, Déantibulations Antibes, Alexandrelli Cannes, La Cité Nice).**

**Mise en scène et dramaturgie: Cyril Cotineau, créations de textes et compositions originales Mathieu Geghre.« Concerto pour Timbrés » de Sophie Chiara. Un hommage en musique à nos bizarreries, obsessions et autres « Burn out » en tous genres. Co-production avec la Cie la Réserve. Tournée du spectacle ( TF Gag Nice, Espace Magnan, Festival Femmes en scènes, La Cité, Beuil village, Centre culturel La Providence.**

**« K-BaRock » : Cabaret décalé ou show burlesque. En cours de diffusion.**

### ● Co-production La Réserve/Le Navire:

**Le Navire est un collectif composé d'artistes d'horizons et de parcours éclectiques qui animent ses projets et font converger leurs énergies dans des créations et des espaces de recherches associant le théâtre, l'écriture et la musique.**

**Depuis 2003, Le Navire travaille sur le terrain et poursuit sa vocation de création, de diffusion de spectacles et de formation à l'art dramatique. La compagnie a présenté depuis sa création plus de 30 spectacles différents (Spectacles tout public, jeune public, petites formes, lectures, cabarets) que ce soit en salle, en rue ou sous chapiteau. Nous avons choisi de longue date de faire un « Théâtre Populaire de qualité Royal » d'ouvrir de nouveaux espaces et de faire partager notre goût du « tout public ». ( festival jeune public 2015 en partenariat avec le Conseil Général, Estivales 2014, 2015, 2016, 2017 avec « Ah l'Amour ...», cabaret comique et « Cocu ?», adaptation du « mariage forcé » de Molière création musicale...**

## FÉLICIEN CHAUVEAU

**Metteur en scène, auteur et scénographe.**

**Issu du conservatoire de Nice, il intègre en 2008 les scènes nationales ( théâtre National de Nice, Théâtre de la criée Marseille, Théâtre de la Manufacture Nancy, Théâtre de la Tempête Vincennes...) en tant que comédien, assistant à la mise en scène, machiniste et régisseur vidéo.**



**Sa formation se poursuit sur le terrain au théâtre de Nice. Au théâtre, il est comédien sous la direction de Benoit Galera ( La nuit des merveilles), Gaelle Boghossan ( Choc des civilisations pour un ascenseur piazza Vittorio; Electronic city de Falk Richter), Paula Correia ( l'île des esclaves de Marivaux ; Antigone de Sophocle; Double assassinat dans la rue Morgue d'après Edgar Poe; Zoo story d Edward Albee), Claudine Hunault ( Fin de partie de Samuel Beckett); Alice Anne Fillipi-Monrocher ( Le nouvel ordre mondial d'Harold Pinter), Benjamin Migneco ( Le 20 novembre de Lars Noren) Mathieu Gérin ( Violet de Jon Fosse). En 2014, il effectue trois stages au Théâtre National de Nice avec Joss Houben ( Le corps d'en rire), Renato Giuliani ( le Clown) et Scott Koehler (Living Théâtre ).**

**Egalement auteur, il écrit deux pièces ( Crack et le temps des trompettes) et coécrit deux autres avec Julie Cardile ( C.O.C et Prozac) qu'il met en scène. Il adapte également et met en scène Le Procès d'après Kafka, Le Baron perché d'après Calvino et Don Quichotte d'après Cervantés.**

**Au cinéma, il réalise de nombreux courts métrages ( dont « Documentaire sur la vie de Camille Hecquet » diffusé sur Canal+). Il joue sous la direction de Antoine Duret ( Nowhere's paradis, la Chevelure), Olivier Michalsky ( Un brin de haine, La Boutique du dernier recours, School-Dating).**

## SOPHIE CHIARA

Comédienne chanteuse

En 1991, Sophie intègre le conservatoire de Nice et 3 ans plus tard, elle décide de «monter» à Paris afin d'approfondir sa formation théâtrale.

Elle suit les cours Jean Perimony, puis ceux dirigés par J.L. Bihoreau et J.P Martino au Conservatoire de Paris.

Pendant 10 ans, elle va avoir la chance d'interpréter les classiques du répertoire comme «le bourgeois gentilhomme», «le misanthrope» MOLIERE , ou encore « la mégère apprivoisée », SHAKESPEARE.

Son goût pour la comédie la conduit tout naturellement à la «Commedia Del' Arte», elle travaille dans la compagnie de la Strada dell'arte, avec Stéphane Mir et sous la direction de Vincent Viotti, en France et en Belgique. C'est dans ce théâtre dynamique et populaire qu'elle découvre sa passion pour le chant et, de retour à Nice, avec la compagnie Desiderata puis la compagnie La Réserve et Le Navire, elle décide de dédier son travail à la création de spectacles musicaux.



## ÉMILIE PIRDAS

Comédienne Chanteuse

Depuis 1996 elle collabore avec de nombreuses compagnies professionnelles en tant que comédienne, metteur en scène et chanteuse. En 2003, elle intègre la compagnie du " Cri du chœur " pour son nouveau spectacle et

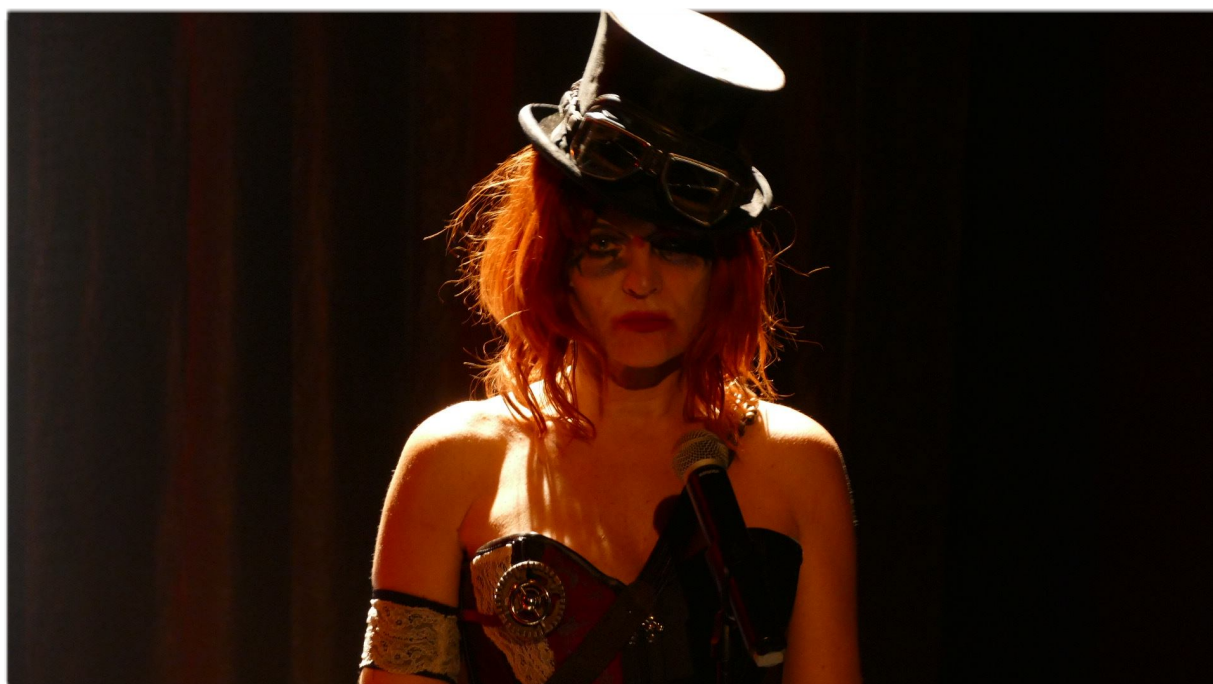


enchaine les collaborations avec le Collectif Mains d'oeuvre et la Compagnie Alcantara. En 2010, elle rejoint notamment la compagnie Art en Ciel au sein de laquelle elle met en place avec Corinne Rémond plusieurs projets artistiques dont les spectacles "Cabaret Zinc", "The Nickel Sisters" et interprète actuellement un duo musical « Concerto pour Timbrés ».

Depuis ses débuts, elle a participé à de nombreux stages afin de diversifier ses compétences notamment auprès de : Christophe Marchand, l'école Jacques Lecoq (masque neutre), Alain Terrat, Théâtre Alexandre 3 (diction), Svetlana K (voix), Dimittri Hatton (burlaque), Olivier Debos (clown) et Cyril Cotinaut autour de la méthodologie russe de Stanislavski sur des auteurs de tragédie.

## CORINNE RÉMOND

Chanteuse comédienne



Chanteuse de formation classique, Corinne a étudié l'Art lyrique, la technique vocale, l'expression dramatique en France et à l'étranger. Elle a suivi l'enseignement du CNRR de Nice avec Albert Lance et a participé à de nombreux stages à Londres tenus par des professeurs internationaux tels que Lanceford Robert ou Peter Maden. Elle côtoie également l'Opéra de Paris où elle étudie avec Philippe Mdrange. Depuis ses débuts elle a participé à la création de nombreux spectacles joués, dansés, chantés, sous la direction de

**Rose Basso Visconti ( Cie Ballet théâtre d Eau et Forum des Arts,Cie danse Théâtre) : Elle est formée à la technique danse Flamenco et Sévillanes au sein de la Compagnie.**

**Elle crée en 1997 la compagnie " Art en ciel ", troupe spécialisée dans la création de spectacles mêlant théâtre, musique et chant. Dans le cadre des activités de la compagnie elle met en place ses ateliers de chant : "La Voix, le Son, le Souffle".**

**Suivant la méthode d'Yva Barthélémy (la voix libérée) elle dispense également des stages de rééducation vocale.**

**Depuis 2010 elle est à l' origine des spectacles musicaux : « Cabaret Zinc », (F Gag, Théâtre de Cannes, Estivales 2011 région Paca, Théâtre la cité, la semeuse, La Providence, La Tour) « The Nickel Sisters » coproduction Théâtre de Cannes, concert théâtralisé mise en scène Cyril Cotinaut, créations musicales Mathieu Geghre( tournée du spectacle) et « Concerto pour Timbrés » co production Cie la Réserve ( en cours de diffusion).**

## **ÉMILIE JOBIN**

**Comédienne Chanteuse**

**Artificiere**

**Émilie est formée à l'université des arts et des lettres de Nice.**

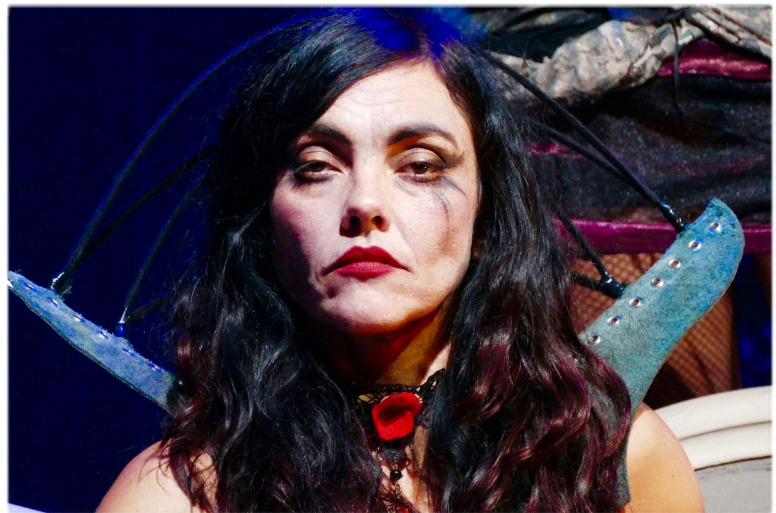
**Curieuse d'une approche multiple de l'expression scénique, elle se forme à la danse avec Hervé Koubi, au clown avec Alain Gauté, à la Commedia dell'Arte avec Raphaël Alsmoni, élève de**

**Mario Gonzales, elle travaille le chant avec David Goldworthy, professeur au Roy Hart Theater. Elle pratique aussi le théâtre forum , la marionnette, le mime, possède un diplôme de costumière, et anime des lectures débats sur le droit à la différence . Membre fondateur de la compagnie Vis Fabula qui monte pendant 8 ans des auteurs tels que Musset, Dario Fo, Copi, Botho Strauss....**

**Co-fondatrice du Collectif Mains d'oeuvre, elle co-signe Les Nouveaux Jardins d'Eve avec Caroline Fay.**

**En 2015 ,elle fonde la compagnie S.H.A avec le contrebassiste Merakhaazan .**

**Parallèlement, elle travaille dans différentes compagnies tel que la Cie Act libre, le Grain de Sable ,l'illustre compagnie ,Cie La Réserve, Cie de l'Arpette, Cie une petite Voix M'a Dit , Arnika cie, Cie Voix Public.**



## SARAH VERNETTE

Comédienne, chanteuse,  
musicienne

Sarah Vernetto cultive sa passion pour l'art dramatique et la musique depuis l'enfance. Sa formation est très éclectique : théâtre et piano, chant et arts martiaux, stages de danse, de clown et de masques, ainsi qu'une licence Arts du spectacle au passage !

Depuis 2002, elle joue : *Histoires d'Hommes* de Xavier Durringer (où elle obtient le prix du jury au festival des Grandes Écoles de Cannes), *Électre* de Sophocles, *Les Histrions* de Marion Aubert, *Le Cabinet des absurdités* d'après Eugène Ionesco, *Le Navire marchant dessus la Terre*, *Museum Theater of Shakespeare*, *Le Rattachement* de Didier Van Cauwelaert, *La Nuit des merveilles*, *L'Impromptu de Versailles* de Molière.

En parallèle, elle chante (mezzo-soprano) dans des spectacles musicaux : *Les Sardines grillées*, *Jules Verne*, *L'Homme électrique*, *Andromaque* Tragic-hall, *Riquet à la houppe*, *Embrasse-moi !*, *Paname burlesque*.

Sarah Vernetto collabore avec le Théâtre national de Nice et diverses compagnies de la Côte d'Azur – *L'Attraction*, *Le Navire*, *AAA Théâtre*, *Le Coryphée*... –aux côtés de metteurs en scène tels que Daniel Benoin, Paul Chariéras, Sophie Duez, Maxime Lombard, Jacques Bellay... Elle poursuit son aventure artistique à Paris avec la compagnie *Les Épis noirs*. Actuellement, nous pouvons l'entendre dans *Les Quatre Barbu[e]s* et *K-Barock*.



## ALBANE AUGNACS

Technicienne lumière

Né en 1988 à Villeurbanne, Albane étudie à l'université Stendhal de Grenoble. Titulaire d'un master en théâtre européen elle se dirige finalement vers la technique du spectacle et se forme au sein des salles de l'agglomération grenobloise et auprès de jeunes compagnies théâtrales.

En 2010, elle devient régisseuse lumière adjointe de l'Amphidice, salle de création universitaire ou elle collabore avec des artistes tels que Gretchen Schiller, Nisha Sechan ou la Compagnie Attrape-Corps .

En février 2013 elle devient régisseuse de la salle Pierre Vaneck du Théâtre Anthea à Antibes . Au sein d'Anthea elle participe à l'accueil des spectacles et aux résidences en tant que régisseuse lumière et vidéaste (Le petit prince mise en scène Jacques Bellay) et signe ses premières créations lumières (Le principe de précaution mise en scène Frédérique de Goldfiem, L'homme qui rit mise en scène Gaele Bogohossian, Alice mise en scène Paulo Correia..)

Forte de ces expériences et souhaitant poursuivre une carrière d'éclairagiste, elle intègre l'Ecole Nationale Supérieure des Arts et Techniques du Théâtre en 2015 dont elle sort diplômée en 2016. Suivront plusieurs collaborations comme éclairagiste avec Julie Berès et Karim Bel Kacem, Cyril Cotinnaut et Sebastien Davis.

De retour sur Nice en 2016, elle intègre l'Opéra de Monte Carlo en tant que pupitreuse lumière et travaille au côté de Patrick Méus, Laurent Castaing et Bruno Poet tout en continuant à chercher à créer ses propres lumières dans des projets aussi envoi- rant que K-Barock!

## MATHIEU GEGHRE

Pianiste Compositeur

Mathieu Geghre a étudié le piano puis le violon à la Schola de Musique de Nice de 1983 à 1994. Parallèlement à ses études universitaires, il joue dans diverses formations.

Après une licence de Lettres Classiques il enseigne pendant une année puis décide de se consacrer à la musique, élaborant progressivement son univers sonore souvent à mi-chemin entre mélodie et abstraction, conjuguant certaines influences de sa formation classique avec son goût pour les sonorités électro-acoustiques et électroniques, ce qui le porte dans un premier temps vers l'écriture de musiques de scènes.

Il collabore avec la compagnie de danse Antipodes à partir de 2001 «Exit- le voyageur obligatoire» «Ma'niak» en 2003, TNN «Les ponctuels» et «Ad libitum», «Des Corps

Provisoires» (Festival Chalon dans la rue, plusieurs tournées en Belgique Angleterre, et au Portugal).

Il compose également les musiques pour plusieurs compagnies de la Cie Alcantara«Actrices E.R», «Paroles d'Etoiles», «Solo para Paquita» Cie Le grain de sable, Cie Emera-nox, Cie Théâtre de lumière.

Mathieu Geghre interprète également ses propres créations au sein de son projet In extenso

Tour a tour en groupe ou en solo il a partagé la scène avec plusieurs artistes nationaux Désormais installé à Paris il épaulé sur scène ou en studio divers artistes de la scène française (Séverin, Laurent Lamarca, Woodkid, Ben Mazué, Julien Ribot, Liza Manili, Captain Kid)



## DISCOGRAPHIE

La Marquise, Carmen Maria Vega. All that jazz, Bob Fosse. Like a virgin, Madonna. Troubles, Elvis Presley. Mein Herr, « Cabaret » Liza Minelli. Ca me vexe, Mademoiselle K. Belle nuit, « La barcarolle » Offenbach. Les doigts dans le nez, Juliette. Diamonds are a girl's best friend, Marilyn Monroe. La complainte des filles de joie, G Brassens. Mon truc en plume, Zizi Jeanmaire. I feel pretty « West side story » . Sur l'oreiller, Juliette. Rimes féminines, Juliette.



## FICHE TECHNIQUE PLATEAU

**Plateau : dimension idéale: 8m d'ouverture . 7m profondeur et 6 m sous grill  
2x plan de pendrillons**

**2x Frises**

**1x escalier si scène sur estrade.**

**2x tables accessoires (1mx1m) au lointain.**

**La compagnie fournit un rideau de fond de scène en polyane à sous -percher et deux pendrillons de polyane placés en avant -scène adaptable à chaque salle. N'hésitez pas à nous contacter!**

## FICHE TECHNIQUE SON

- **Diffusion façade :adaptée à la capacité de la salle et pouvant être traitée.**
- **Diffusion plateau :dans l'idéal 4 retours scènes, au minimum 2 si petit plateau.**
- **Console :nous souhaiterions au minimum 8 entrée XLR, 2 envois Aux (si 4 ce n'est que mieux) pour notre patch ainsi que deux FX tels que Reverb et delay**
- **Micros :les comédiennes possèdent leurs 5 micros HF.**
- **Pieds micros : 2 pieds embase ronde, les comédiennes les ont, à voir également en fonction.**

## FICHE TECHNIQUE LUMIÈRE...

**1x console lumière type Congo, Presto ou Freedom.**

**25 à 30 circuits.**

**17 x PC 1kw**

**12x Pars CP62**

**4x decoupe type 614**

**6x cycliodes (idéal led)**

**4x fluos (fourni par la Compagnie si besoin)**

**1x stroboscope.**

**Gelatines : L200, L180, L120, L119, L106, L135 + Rosco 119**

**Le plan de feu est dans la mesure du possible, adaptable à chaque salle  
n'hésitez pas à nous joindre!**

**Temps de montage et Planning indicatif .**

**J-1 prémontage lumière et son. Jour J : 9h-11h Installation plateau 11h-13h**

**Réglage lumière , 14h-15h Balance son , 15h-17h Raccord**

## EXTRAIT TEXTE CHANT.....

**...J'aurai beaucoup trop chaud peut-être,  
il fera sombre que m'importe !  
Je n'ouvrirai pas la fenêtre et laisserai fermée ma porte,  
Je veux garder pour en mourir ce que vous avez oublié  
Sur les décombres de nos désirs votre parfum sur l'oreiller...**



**Laissez-moi deviner ces subtiles odeurs,  
et promener mon nez, parfait inquisiteur,  
Il y a des fleurs en vous que je ne connais pas,  
et que gardent jaloux les replis de mes draps!  
O la si fragile prison! Il suffirait d'un peu de vent,  
Pour que les chères émanations quittent ma vie et mon divan...**

**Juliette Nouredine, « Sur l'oreiller ».**

**Contact Commercial : Sophie Chiara 06 63 71 13 69**

**Contact Artistique : Corinne Rémond: 06 63 71 18 82**

**Contact Technique son : Chloé (son): 06 89 79 33 89**

**Contact technique lumière : Albane (Lumière): 06 76 73 75 56.  
albaneaugnacs@gmail.com**

**Licence : 2-1079231-N° SIRET : 424 851 723 000 17**



*Nous sommes impatientes de vous rencontrer...*