



**J'AVANCE
ET
J'EFFACE**





J'AVANCE ET J'EFFACE

CRÉATION 2012

THÉÂTRE, CHANT, MUSIQUE, VIDÉO ET DESSIN
À PARTIR DE 8 ANS

THÉÂTRE
À CRU
ALEXIS ARMENGOL



À l'origine de ce projet, il y a la rencontre de deux univers. Celui d'un auteur japonais, Yoko Ogawa, qui mêle avec fluidité l'imaginaire et l'intimité, particulièrement dans son roman LA FORMULE PRÉFÉRÉE DU PROFESSEUR, et celui, plus scientifique, que propose le neurologue Oliver Sacks dans son ouvrage intitulé L'HOMME QUI PRENAIT SA FEMME POUR UN CHAPEAU, dans lequel le syndrome de Korsakoff est exposé. Le point commun de ces deux univers est la mémoire, ou plus exactement l'amnésie, qui constitue le sujet principal de J'AVANCE ET J'EFFACE.



J'AVANCE ET J'EFFACE repose sur l'énigme d'une mémoire qui part aux oubliettes : celle de Stirs, 9 ans, n'excède pas 3 minutes. Il grandit et apprend à vivre sans souvenir, loin des siens, aux côtés de sa nourrice japonaise Asaki, qui fait le pari de l'accompagner dans cette marche où chaque pas efface le précédent. Avec malice, chacun à leur manière, Stirs et Asaki doivent développer astuces et stratagèmes pour déjouer les pièges de l'oubli et entretenir sans relâche la tendresse qui les unit. Sur quoi construire ce lien avec une mémoire en fuite, dans un monde sans cesse remis à neuf ? Nous voulons traduire la richesse et la complexité de cette relation en jouant avec la combinaison des disciplines, mais aussi prendre ce défaut de mémoire avec humour : donner l'illusion d'une histoire qui s'invente au fur et à mesure, nous amuser d'une vie où tout a toujours le goût de la première fois.



À l'image de la mémoire de Stirs, la mise en scène joue avec les disparitions : celles des objets, d'une boucle de musique, d'un interprète... Nous avons construit une création qui puisse donner l'illusion que les choses s'inventent sous nos yeux, au fur et à mesure que l'histoire progresse, et où les différents niveaux de narration, d'adresse et de construction théâtrale s'emboîtent et se chevauchent : un théâtre en forme de poupées russes.

Nous avons cherché une scénographie qui aille dans ce sens. Le plateau s'organise entre espaces d'invention et d'élaboration à vue (ateliers photographique et vidéo, table à dessin et storyboard, espace de concert mobile) et lieux de l'histoire (l'appartement de la nourrice, des rues japonaises). Nous souhaitons que tous les média employés soient au service de l'instant théâtral.

Le jeu emprunte au clown son rapport à l'immédiateté et son habileté à distordre la narration. Le clown joue à jouer. Il sait que vous savez qu'il joue, et il le fait ! « Comme si de rien n'était. »



L'ÉQUIPE

CLAUDINE BASCHET interprétation

LAURENT SERON-KELLER interprétation

SHIH HAN SHAW interprétation et
création dessin – animation

FRANK TERNIER interprétation, création
et réalisation vidéo - animation

ou MÉLANIE LOISEL interprétation et vidéo

CAMILLE TROPHÈME interprétation, piano,
chant et composition musicale

ALEXIS ARMENGOL écriture, conception
et mise en scène

FRANÇOIS BLET et RÉMI CASSABÉ
création et régie lumière

LINDA BOCQUEL réalisation costumes

JAMES BOUQUARD scénographie

FRÉDÉRIC DUZAN, DIT ZED

création et régie son, composition musicale

AUDREY GENDRE diffusion, création
et réalisation costumes

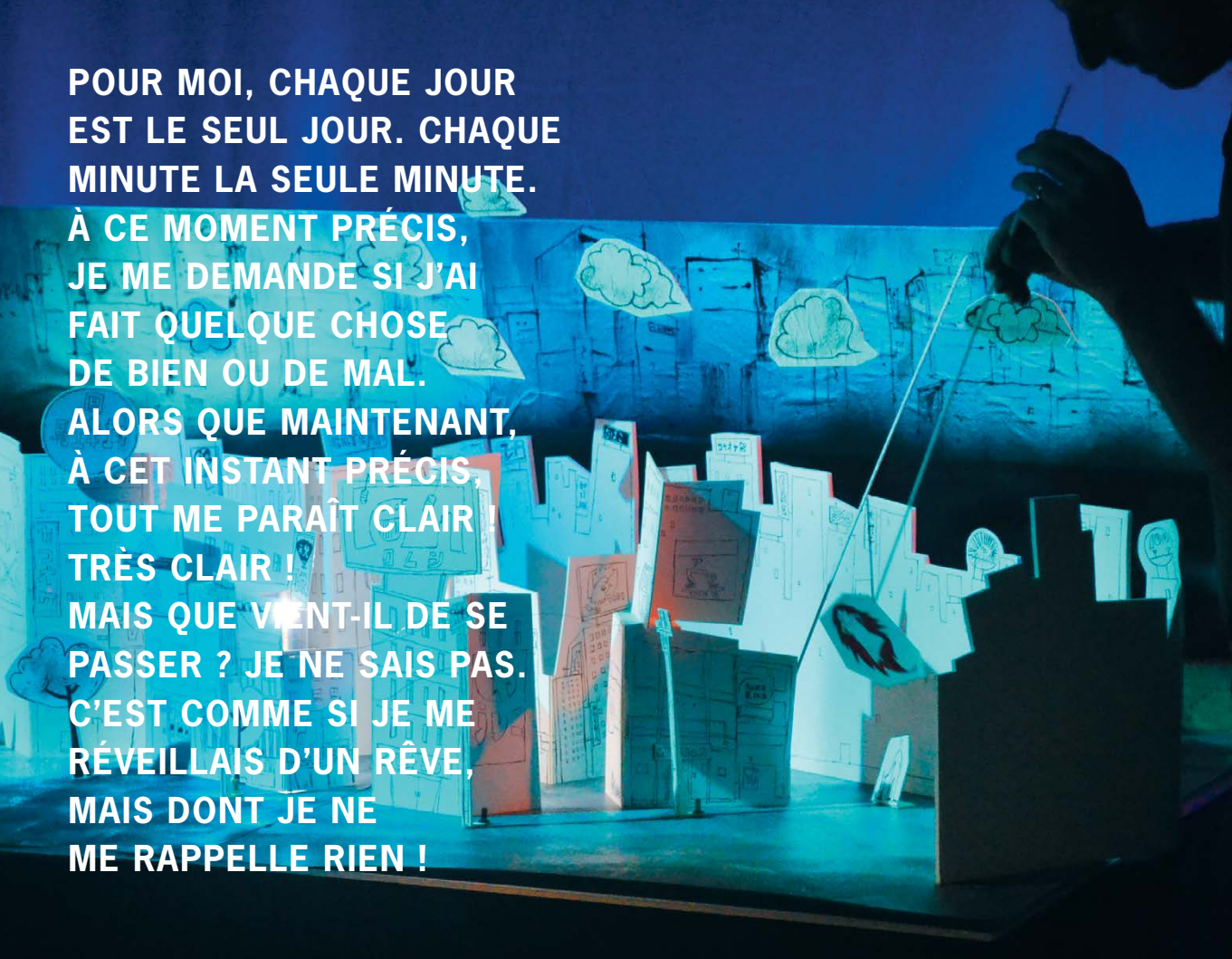
MARIE LUCET production

ISABELLE VIGNAUD administration

MATTHIEU VILLOTEAU régie son

**POUR MOI, CHAQUE JOUR
EST LE SEUL JOUR. CHAQUE
MINUTE LA SEULE MINUTE.**

**À CE MOMENT PRÉCIS,
JE ME DEMANDE SI J'AI
FAIT QUELQUE CHOSE
DE BIEN OU DE MAL.
ALORS QUE MAINTENANT,
À CET INSTANT PRÉCIS,
TOUT ME PARAÎT CLAIR !
TRÈS CLAIR !
MAIS QUE VIENT-IL DE SE
PASSER ? JE NE SAIS PAS.
C'EST COMME SI JE ME
RÉVEILLAIS D'UN RÊVE,
MAIS DONT JE NE
ME RAPPELE RIEN !**





STIRS QUI EST
CETTE CHINOISE ?

ASAKI JE NE SUIS
PAS CHINOISE,
JE SUIS
JAPONAISE,
ON SE CONNAÎT
TRÈS BIEN,
JE SUIS ASAKI,
TA NOURRICE,
TU M'AIMES BIEN.





**JE PERDS LA MÉMOIRE TOUTES LES
TROIS MINUTES.**

**LA PHRASE TRÔNAIT, SEULE, SUR UN
BADGE ACCROCHÉ À SON POIGNET PAR
DEUX LANIÈRES DE CUIR.**

**LA PREMIÈRE CHOSE SUR LAQUELLE IL
ÉTAIT TOMBÉ CE MATIN EN PASSANT
SA MAIN SUR SON VISAGE POUR SE
RÉVEILLER... QUELQUE SOIT LA PREMIÈRE
ACTION QU'IL AIT FAITE À SON RÉVEIL,
ATTRAPER UN VERRE D'EAU, OU ALLUMER
LA LUMIÈRE, IL SE SERAIT RETROUVÉ
AVEC CETTE PHRASE SOUS LE NEZ.**



MAMIE



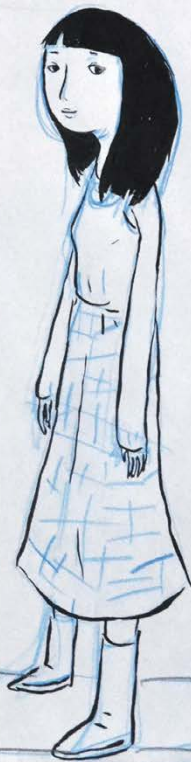
MAMON



PAPA

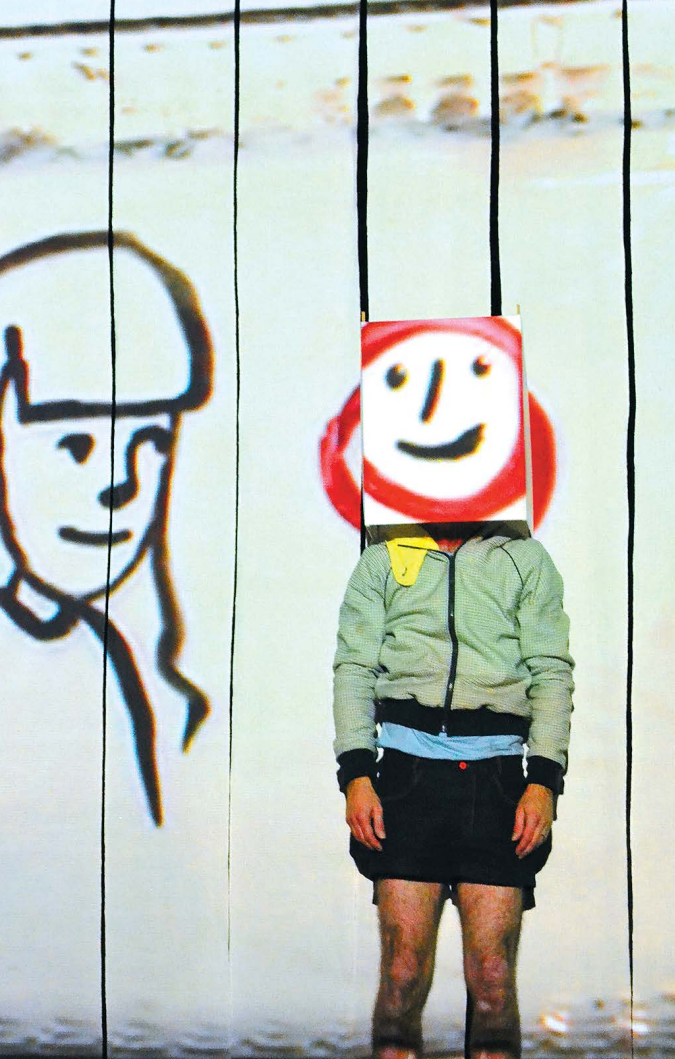


ASAKI



STIRS





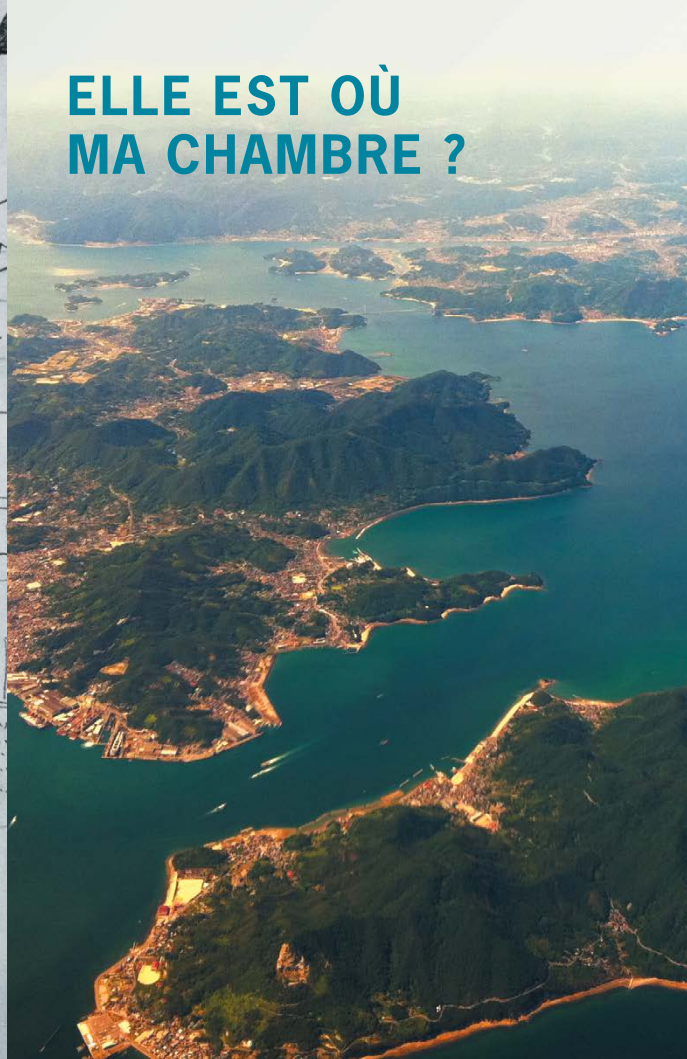
**SOMETIMES I FEEL
LIKE A MOTHERLESS
CHILD**

**PARFOIS JE ME
SENS COMME UN
ENFANT SANS MÈRE**

**TOKIDOKI WATASHI
WA HAHAGA
INAIYONI KANJIRU**



ELLE EST OÙ
MA CHAMBRE ?



THÉÂTRE À CRU

Depuis 1999, nous développons un projet artistique et politique qui cherche et continue de donner un regard sur ce qui nous entoure. Nous sommes une équipe, riche de ses connivences et de ses différences. Cette richesse nous est précieuse, nous souhaitons la préserver. Nous réinterroger sans cesse pour ne pas rester immobiles. C'est ce qui nous guide et nous permet d'avancer.

Nous voulons offrir un théâtre qui puisse trouver sa place auprès de différents publics. Un théâtre qui soulève des questions, apporte quelques réponses et fasse réagir...

Oui, qu'il y ait réaction !

Nous poursuivons cette recherche d'une écriture scénique qui se construit avec des fragments de textes, du corps, de la musique, du chant et de la vidéo, comme autant de matériaux qui viennent nourrir notre propos. Le travail du son, de l'image, ainsi que celui de la scénographie et des costumes, tiennent des rôles primordiaux dans le processus de création.



LES CRÉATIONS EN TOURNÉE

2011 Platonov mais...

2010 8760 heures

2008 Toi, tu serais une fleur, et moi à cheval.

LES CRÉATIONS AU RÉPERTOIRE

2011 La vie nouvelle

2004 Sept fois dans ta bouche

QUELQUES CRÉATIONS PRÉCÉDENTES

2008 Je pensais que mon père...

2007 Je suis...

2007 Et nous n'y serons pas pour rien !

2006 Il y a quelqu'un ?

2005 I'm sorry

2002 Iku



CONDITIONS FINANCIÈRES

Nous contacter

Tarif dégressif en cas de série

7 personnes en tournée + un chargé
de production

CONDITIONS TECHNIQUES

Durée du spectacle : 1 h

Jauge :

350 personnes en séance tout public ;

300 personnes en séance scolaire,
accompagnateurs compris

AIRE DE JEU SOUHAITÉE

Ouverture x profondeur : 10 x 10 m

Montage à partir de la veille au matin.

Fiche technique du spectacle disponible sur
WWW.THEATREACRU.ORG,
pour tout exemplaire papier, nous contacter.



REMERCIEMENTS

Mme Amirault-Deiss, Stéphane Bayoux, Mireille Bournat, Brigitte Chaffaut, Saori Chiba, Ayako Fujimoto, Joëlle Gendre, Ahmed Givenchy, Yoko Hamaoka, Shigeru Kimura, Virginie Lecerf, Bruno Lonchampt, M. Onishi, Asaki Shimoyama, Michiko Tanaka, Evelyne Vignaud, Telumi et Chubei Yagyu, les équipes du Monfort à Paris, du Rayon Vert à St-Valéry-en-Caux, de Momix à Kingersheim, du Théâtre Romain Rolland à Villejuif, du Kijimuna Festa à Okinawa, les Tontons Filmeurs, l'École Estienne à Paris... Et toutes les personnes qui ont participé de près ou de loin à nourrir ce projet et à cultiver nos idées !

COPRODUCTIONS

Centre dramatique régional de Tours, Théâtre Romain Rolland à Villejuif, La Halle aux Grains scène nationale de Blois, Théâtre Paul Eluard à Choisy-le-Roi.

SOUTIENS ET ACCUEILS EN RÉSIDENCE

Le Rayon Vert scène conventionnée de Saint-Valéry-en-Caux, CRÉA - Festival Momix scène conventionnée Jeune Public d'Alsace à Kingersheim.

SOUTIENS

Fondation Ecart Pomaret, l'Institut Français, la Région Centre, le Volapük (Tours). Avec l'aide à la création du Conseil Général du Val-de-Marne, et l'aide à la production d'Arcadi. Merci à la Ville de Takamatsu et au Kijimuna Festa d'Okinawa (Japon) pour leurs accueils.

Théâtre à cru est conventionné par le Ministère de la culture et de la communication - DRAC Centre, la Région Centre, la Ville de Tours.



THÉÂTRE À CRU

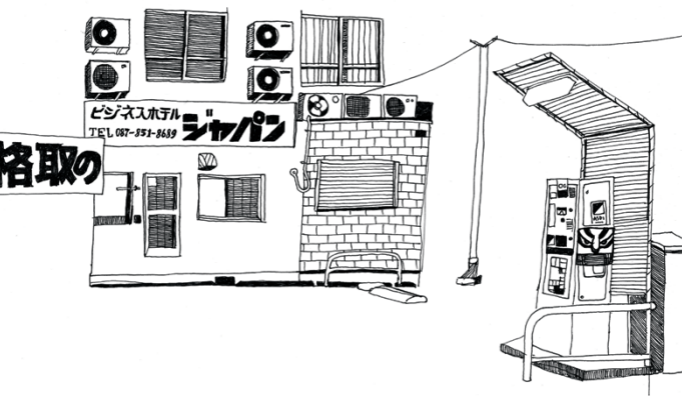
DIRECTION ALEXIS ARMENGOL

WWW.THEATREACRU.ORG

12BIS RUE LOBIN - 37000 TOURS

COMPAGNIE@THEATREACRU.ORG

TÉL - FAX : 02 47 44 02 45



CRÉATION GRAPHIQUE : NOYAU DUR — DESSINS : NOYAU DUR, SHIH HAN SHAW

PHOTOS : ALEXIS ARMENGOL, JAMES BOUQUARD, AUDREY GENDRE, MARIE PÉTRY, FRANK TERNIER, ISABELLE VIGNAUD,

LICENCES : 1-1050081 / 2-1050082 / 3-1050083