



Compagnie
Sans Educ'orant

Moi le violon

SPECTACLE MUSICAL JEUNE ET TOUT PUBLIC

INTERPRÉTÉ PAR
EMILIE MALAPRADE

MISE EN SCÈNE
AURÉLIE ROCHMAN

Dossier pédagogique



En amont...



La Belgique

Géographie et un peu d'Histoire :

- où se trouve la Belgique ?
- la royauté
- la langue et les expressions belges
- son drapeau
- les histoires belges
- les spécialités culinaires, industrielles, artisanales...

Histoire des arts :

- Hergé et la B.D.
- René Magritte et le surréalisme
- Jacques Brel et d'autres musiciens ou chanteurs ?



Le Grenier

Français et réflexion:

- Qu'est-ce qu'un grenier, quel est sa fonction ?
- Est-ce que tout le monde en a un ?
- Qu'est-ce qu'un souvenir ?
- Comment peut-on matérialiser un souvenir ?
- La notion de mémoire et de transmission
- Que voudriez-vous léguer à vos enfants et petits enfants ?



En aval...



Sur Scène

L'histoire :

- Que raconte cette histoire ?
- Avez-vous voyagé ?
- Qui est le personnage principal ?
- Qu'est-ce que nous apprenons d'elle ?

La Belgique :

- Comment est-elle évoquée ?
- Comment la reconnaît-on ?

Le grenier

- Quels endroits ont été évoqués ?
- Comment se met en place le voyage ?

La technique

Le son

- Avez-vous reconnu des musiques, des chansons ?
- Avez-vous reconnu les airs joués au violon ?
- Quel est le rôle de la Voix-off ? Que raconte-t-elle ?

Décor :

- Comment sait-on que c'est un grenier ?
- A la fin, est-ce toujours un grenier ?

Les lumières :

- D'où vient la lumière du spectacle ?
- Est-ce ainsi que l'on éclaire un spectacle dans un théâtre ?



Avec les artistes



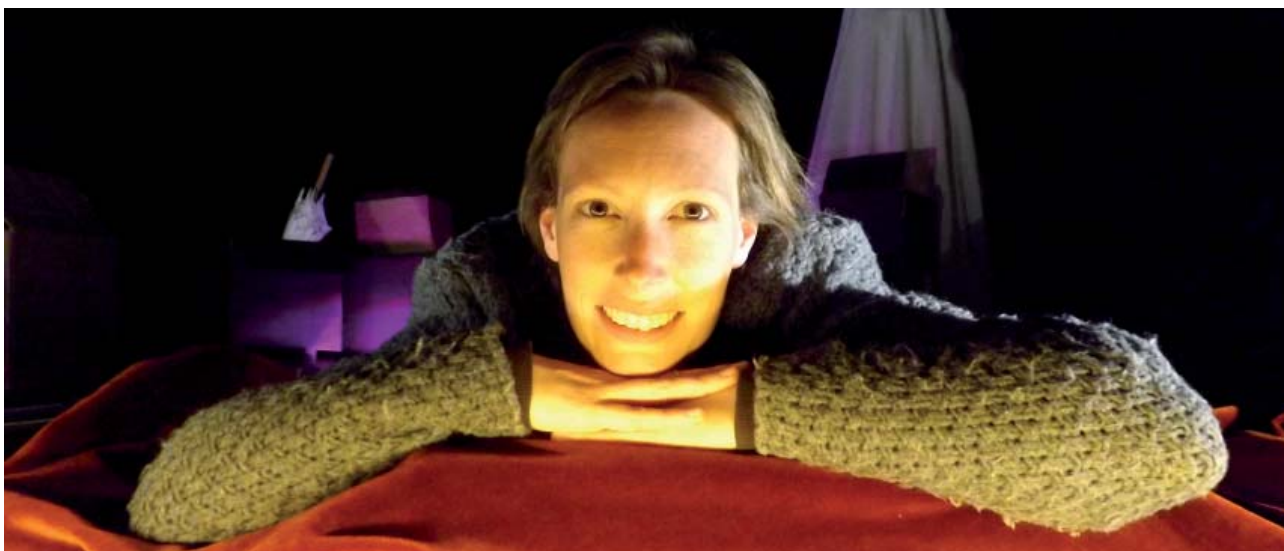
Atelier d'une heure ou plus autour du spectacle.
Adaptable selon l'âge des enfants, maternelle ou élémentaire.

Musique

- Eveil musical autour des différents univers traversés dans le spectacle.
- Apprentissage de la comptine avec les mains et invention de comptines gestuelles.
- Découverte du violon et essai d'un instrument adapté à la taille de l'enfant.
- Ecoute musicale et travail du ressenti évoqué dans les oeuvres

Scène

- Invention d'un grenier, construction et dessin
- Approche de la mise en scène par la composition scénique d'une oeuvre picturale.
- Création d'un parcours évoquant un autre pays (la France, ou le pays dont on est originaire) avec des musiques, des artistes, des souvenirs populaires.
- Travail sur la lumière (création d'un éclairage à partir des éléments du spectacle)



L'équipe

Emilie Malaprade : interprétation



Emilie a appris dès ses trois ans à jouer du piano, mais c'est le violon qui a conquis son cœur. Depuis ses huit ans l'instrument ne l'a plus quittée, et elle transmet sa passion en tant que professeur de violon.

Emilie se produit également, seule, ou accompagnée notamment de son père.

Par ailleurs diplômée en sciences de l'éducation et en art-thérapie, elle complète sa formation par une maîtrise d'administration des arts du spectacle pour mettre en œuvre l'accessibilité de la culture pour tous, et de la musique plus particulièrement.

Elle a décidé de créer le spectacle *Moi, le violon*, avec la collaboration d'Aurélie Rochman, dans la perspective d'un spectacle adapté aux plus jeunes, avec le souci de leur ouvrir le chemin vers une découverte musicale et artistique.

Aurélie Rochman : mise en scène



Titulaire d'une maîtrise de cinéma et d'Histoire de l'art, Aurélie est la directrice artistique de la Compagnie Sans Edulcorant depuis 2001. Elle écrit et met en scène plusieurs spectacles dont *Contes Zé Légendes* et *La Princesse sans Sommeil*. En 2010, elle devient metteuse en scène associée au service jeune public du Théâtre du Châtelet pour qui elle écrit et met en scène différentes pièces de théâtre musical, comme *Bal en couleurs : un dimanche en musique*, coproduit avec le Musée d'Orsay et l'Orchestre Philharmonique de Radio-France. Son intérêt pour l'Opéra la conduit en 2013 à collaborer au *Festival 1, 2, 3 Opéra* ! produit par l'Opéra de Paris.

Elle met en scène *Gamme d'Amour - un opéra napolitain*, et *Voyage en EurOpéra* en 2015. En 2016, elle met en scène, outre *Moi, Le violon* ! *Perséphone - Opéra* pour la jeunesse de Travis Bürki, *Le Roi du Jazz*, une comédie musicale adaptée du roman éponyme d'Alain Gerber, et *Alice 2.0* pour le théâtre du Châtelet.

Fiche technique

-JAUGE MAXIMUM-
Maternelles 80 personnes
Élémentaires 150 personnes

Possibilité de réalisation dans
une petite salle avec une jauge
inférieure à 50 personnes.

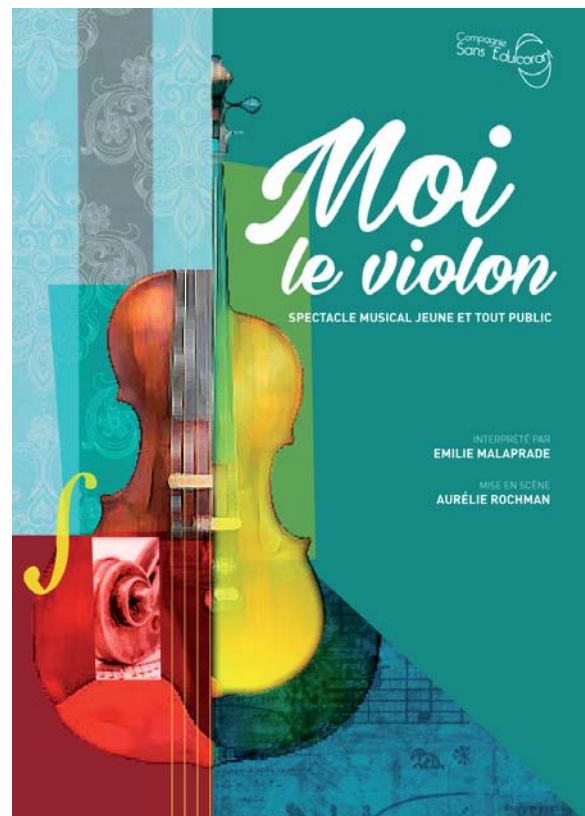
Durée du spectacle- 40 min
Montage réglages- 40 min
Démontage- 30 min

ESPACE SCÉNIQUE MINIMUM-

3 m de profondeur sur 4 m d'ouverture

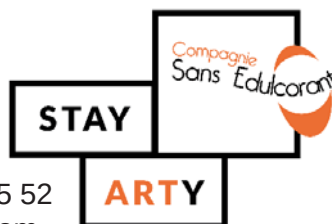
Accès à une prise de courant
spectacle autonome en son et lumière

JEUNE PUBLIC A PARTIR DE 3 ANS



Contacts

Diffusion par :



tel : +33 (0)1 43 42 55 52
contact@in-sentive.com

33, rue du Sergent Bauchat
75012 Paris

Itteville



la ligue de
l'enseignement
Fédération de Paris

Retrouvez les vidéos, photographies et
informations sur les actions et spectacles de
la compagnie sur internet :
<http://www.sansedulcorant.net>

