

Le 6'Thèmes Théâtre et HAL+ présentent

COUP DE SIFFLET

Une idée originale et une mise en scène de François Rivière

Écrit par François Rivière et Edwige Despres

Une scénographie de Agathe Mondani

Aurélie Camus

Yann Coeslier

Nicolas Argudin Clavero



COUP DE SIFFLET DE FRANÇOIS RIVIÈRE

CONTACT DIFFUSION : MURIELLE SILVESTRE
PLUME DIFFUSION
+33 6 79 67 40 44
MURIELLESILVESTRE.DIFF@GMAIL.COM



MISE EN SCÈNE : FRANÇOIS RIVIÈRE
DISTRIBUTION : AURÉLIE CAMUS, YANN COESLIER, NICOLAS ARGUDIN-CLAVERO
SCÉNOGRAPHIE : AGATHE MONDANI
VISUEL : CHLOÉ CABANES
PHOTOS : DAVID TWIST



PRODUCTION : LE 6'ÈMES THÉÂTRE, HAL+



David Twist
Photographie



David Twist
Photographie

"LES COMÉDIENS SONT REMARQUABLES : LOUISE SE TRANSFORME AU COURS DE LA PIÈCE, DE FEMME EMPRUNTÉE À FEMME VENGERESSE ET DOMINATRICE, PHILIPPE, DE MARI PRÉTENTIEUX À PITEUX BOURREAU TERRIFIÉ PAR SA FEMME ET SON PASSÉ QUI REMONTE À LA SURFACE. LE POLICIER RESTE FIDÈLE À SON RÔLE DE TÉMOIN."

OUEST-FRANCE - FRANÇOISE BOURSIN



"UN POLAR THÉÂTRAL RÉUSSI. UNE ÉNIGME À REBONDISSEMENTS. DES PERSONNAGES DESSINÉS AVEC PRÉCISION ET DONT L'ÉVOLUTION NOUS TIEN EN HALEINE GRÂCE À UNE ADROITE PROGRESSION DANS UN RÉCIT SUBTILEMENT FICELÉ."

SPECTATIF - FRÉDÉRIC PEREZ



"LES 3 COMÉDIENS, AU SERVICE D'UNE ÉCRITURE AU CORDEAU, NOUS MAINTIENNENT DANS UN HUIS-CLOS HALETANT, ENTRE UNE VICTIME ET SON BOURREAU DANS LE PARIS DE L'APRÈS-GUERRE."

TOP-TOPIC, LE BLOG - SOPHIE DE COLIGNY

Top Topic
Le blog

"L'INTRIGUE EST REMARQUABLEMENT MENÉE : LA PRESSION MONTE AU COURS DE LA PIÈCE, LES DEUX PERSONNAGES, MARI ET FEMME, ÉVOLUENT : DE VICTIME ORDINAIRE, ELLE DEVIENT JUSTICIÈRE, DE MARI MANIPULATEUR, IL DEVIENT MONSTRE PUNI. LE POLICIER RESTE UNE SORTE DE TÉMOIN DE CETTE ÉVOLUTION QU'IL A QUELQUE MAL À PERCEVOIR."

CULTURE-TOPS - FRANÇOISE BOURSIN

CULTURETOPS
CRITIQUE DES ÉVÉNEMENTS CULTURELS

"L'ARGUMENT PRINCIPAL, UN PEU TROP DIDACTIQUE, EST CELUI D'UNE FEMME, HUMILIÉE PAR UN PERVERS NARCISSIQUE, QUI SE REDRESSE ET S'ÉMANCIPE. [...] SI L'ON EN RESTAIT LÀ LA PIÈCE SERAIT CERTES ÉDIFIANTE MAIS TRÈS CONVENUE. ELLE DEVIENT INTÉRESSANTE PAR LA VENGEANCE ET DONC LE RETOURNEMENT DE POSTURE DES DEUX ÉPOUX. LE MOMENT FATAL ET FINAL SYMBOLISÉ PAR LE COUP DE SIFFLET EST BIEN AMENÉ ET CRÉE L'EFFET DE SURPRISE, LE FAMEUX COUP DE THÉÂTRE QUI DONNE SA SINGULARITÉ À LA PIÈCE."

HELLO-THÉÂTRE - LOUIS JUZOT

HELLO THÉÂTRE

"BÉNÉFICIAIRE D'UN REMARQUABLE JEU DES COMÉDIENS, AINSI QUE D'UN TEXTE ET D'UNE MISE EN SCÈNE INTÉRESSANTS L'UN ET L'AUTRE, CE SPECTACLE D'UN THÉÂTRE « RÉALISTE », ASSEZ TRADITIONNEL DANS LA FORME, EST PLUTÔT RÉUSSI."

A2S, PARIS

A2S, Paris
Art, Société, Science : quoi de neuf à Paris ?

"QUELLE EST LA « RECETTE » POUR CRÉER UNE BONNE PIÈCE : UN BON SCÉNARIO ?- UN BON CASTING ?- UNE BONNE MISE EN SCÈNE ?- UN BON DÉCOR ? AVEC « COUP DE SIFFLET » TOUS CES ÉLÉMENTS SONT RÉUNIS."

LE JOURNAL DE YOLANDE

Le Journal de Yolande

RÉSUMÉ

UN SOIR.

UN COMMISSARIAT.

LOUISE ROUVIER PORTE PLAINTÉ.

VICTIME D'UN MARI MANIPULATEUR, ELLE FUIT LE DOMICILE CONJUGAL.

SON DÉPART NE MARQUE PAS SEULEMENT LE DÉBUT DE SON ÉMANCIPATION, IL EXHUME UNE VÉRITÉ HONTEUSE QUI INVERSERA RADICALEMENT LE RAPPORT DE FORCE.

PARIS, 1956, UN SOIR, UN COMMISSARIAT.

LOUISE ROUVIER, VICTIME OU COUPABLE ?

NOTE D'INTENTION

LOUISE ROUVIER EST LA SECRÉTAIRE DOCILE ET LA FEMME SOUMISE DE SON PATRON, PHILIPPE, DEPUIS 10 ANS. PHILIPPE ROUVIER EST LE DIRECTEUR D'UN DES PLUS GRANDS THÉÂTRES PARISIENS, C'EST UN HOMME INFLUENT ET CHARISMATIQUE. ET ELLE DÉCIDE DE LE QUITTER LA VEILLE-MÊME DU JOUR LE PLUS IMPORTANT POUR LUI, LA CÉLÉBRATION DE SES 15 ANS À LA TÊTE DU THÉÂTRE. IL LA LAISSE PARTIR, SANS LA RETENIR. ELLE N'EN EST PAS À SA PREMIÈRE INCARTADE. ELLE REVIENDRA.

ELLE REVIENT, EN EFFET, QUELQUE TEMPS PLUS TARD, POUR RÉGLER SES COMPTES AVEC LUI. DÉFINITIVEMENT. LOUISE SE REND AU COMMISSARIAT POUR PORTER PLAINTÉ CONTRE SON MARI. SA CONFÉSSION AU JEUNE INSPECTEUR EST ÉDIFIANTE, À PLUS D'UN TITRE. LUI, QUI PENSE DEVOIR GÉRER UNE BANALE AFFAIRE DOMESTIQUE, SE RETROUVE CONFRONTÉ À UNE HISTOIRE COMPLEXE. SON A PRIORI VIS-À-VIS DE CETTE FEMME ET DES FEMMES EN GÉNÉRAL VA CONSIDÉRABLEMENT CHANGER.

POURQUOI LOUISE HÉSITE-T-ELLE À DÉPOSER PLAINTÉ CONTRE SON MARI ? QU'A-T-IL FAIT POUR QU'ELLE VEUILLE LE QUITTER ? POURQUOI L'INSPECTEUR NE PARVIENT-IL PAS À LA CERNER ? EN RACONTANT SON HISTOIRE, LOUISE SE DÉCOUVRE, SE DÉVOILE ET RÉVÈLE LE PASSÉ TROUBLE DE SON MARI. ELLE APPARAÎT BIEN PLUS DÉTERMINÉE QU'AU PREMIER ABORD ET L'INSPECTEUR EN VIENT À SE DEMANDER S'IL FAUDRAIT ACCEPTER SA PLAINTÉ OU LA GARDER POUR LA NUIT...

DANS CETTE FRANCE D'APRÈS-GUERRE, PLEINE DE CONVENANCES, PÉTRIE DE PATERNALISME ET ENCORE MARQUÉE PAR LES HORREURS DU GRAND TRAUMATISME MONDIAL, UNE FEMME QUI S'ÉMANCIPE EST UNE HYSTÉRIQUE - SI ELLE N'EST PAS EN GRAND DANGER. QUI EST DONC LOUISE, CETTE FEMME QUI S'EXTIRPE DU CARCAN MATRIMONIAL POUR VIDER SON SAC EN PLEINE NUIT FACE À UN JEUNE INSPECTEUR QUI DÉBUTE ?

EXTRAITS DU TEXTE

LOUISE ROUVIER : « JE PENSE QU'À FORCE DE RESTER DANS CETTE PIÈCE, TU AS OUBLIÉ CE QUE LE MOT "NOUS" SIGNIFIAIT. »

LE COMMISSAIRE : « MADAME, S'IL VOUS PLAÎT, VOUS POUVEZ ARRÊTER DE FAIRE ÇA ! DE PLEURER AVEC TANT DE GÉNÉROSITÉ ! »

« UN VRAI OPÉRA, AVEC COMME PERSONNAGE LA POISSONNIÈRE. »

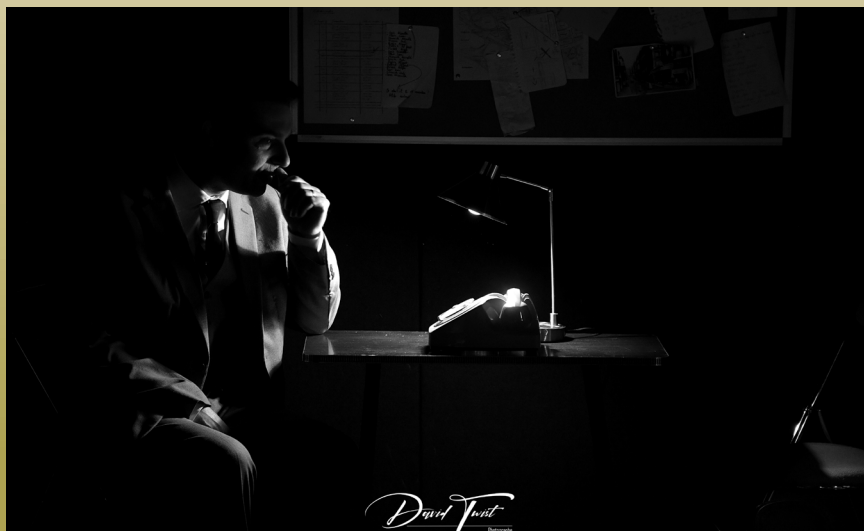
PHILIPPE ROUVIER : « ÇA VA FAIRE DIX ANS QUE TU VIENS ME POSER DES QUESTIONS QUAND JE TRAVAILLE SUR QUELQUE CHOSE D'IMPORTANT, ALORS, TU SAIS, UN DÉRANGEMENT DE PLUS OU DE MOINS ! »

PROGRAMMATIONS

. DU 2 AU 26 JUIN 2022,
GUICHET MONTPARNASSE
15 RUE DU MAINE, 75014 PARIS
TOUT LES JEUDIS À 20H45 ET
LES DIMANCHE A 18H00

. DU 20 MAI AU 24 JUIN 2021,
GUICHET MONTPARNASSE
15 RUE DU MAINE, 75014 PARIS
TOUT LES JEUDIS À 19H00

. DU 7 AU 31 JUILLET 2022,
FESTIVAL D'AVIGNON OFF 2022
THEATRE LE GRAND PAVOIS
13 RUE BOUQUERIE, 84000 AVI-
GNON
À 10H30 TOUS LES JOURS SAUF LE
MARDI



FRANCOIS RIVIERE

AUTEUR ET METTEUR EN SCÈNE



FRANÇOIS RIVIÈRE DÉBUTE UNE FORMATION DE COMÉDIEN AUPRÈS DE MICHEL MATHIEU AU THÉÂTRE DU RING À TOULOUSE, ET POURSUIT ENSUITE DANS LES COURS D'ALAIN DE BOCK ET DE BÉATRICE BROUT À PARIS.

COMÉDIEN, ON LE RETROUVE AU THÉÂTRE DANS LES MISES EN SCÈNE DE PATRICK SAVEY LES FEMMES SAVANTES DE MOLIÈRE ET UN FIL À LA PATTE DE FEYDEAU, NOTAMMENT ; DANS UN PREMIER RÔLE EN AVIGNON 2019, PUIS À PARIS EN 2020, IL EST À L'AFFICHE DE LA CRÉATION FRANÇAISE DE L'AUTEURE ROUMAINE ANA-MARIA BAMBERGER : BELVÉDÈRE, AU GUICHET-MONTPARNASSE.

EN PARALLÈLE, SA PASSION POUR LE JEU L'EMMÈNE DANS DES UNIVERS TRÈS DIFFÉRENTS, LA SCÈNE, LE WEB ET LE PETIT ÉCRAN, COMME AVEC L'ÉQUIPE DU STUDIO BAGEL ET DIRIGÉ PAR THÉODORE BONNET OU LOUIS FARGE MAIS AUSSI LA PUBLICITÉ : LILIGO (2020), LES COURTS MÉTRAGES ET LE CINÉMA OÙ IL EST DIRIGÉ PAR MARC FITOUSSI EN 2015 DANS MAMAN A TORT ET ANDRÉ TÉCHINÉ EN 2016 DANS NOS ANNÉES FOLLES. IL MULTIPLIE LES EXPÉRIENCES. FRANÇOIS A D'AILLEURS ÉCRIT, RÉALISÉ ET COPRODUIT SON COURT-MÉTRAGE LIKE MINDS AVEC TERRY MISSERAOU, DANS LEQUEL IL TIENT LE PREMIER RÔLE. ET POUR 2021 SON DEUXIÈME COURT-MÉTRAGE : FENÊTRE SUR CŒUR.

EN TANT QU'AUTEUR, IL PROPOSE SA PREMIÈRE PIÈCE TAMBOUR BATTANT QU'IL CRÉE À PARIS EN 2019 AU THÉÂTRE DE LA JONQUIÈRE. IL ENCHAÎNE ENSUITE LES TRAVAUX D'ÉCRITURE ET DE MISE EN SCÈNE. IL LANCE PAR LA SUITE SA DEUXIÈME PIÈCE CASTING EN 2020 À PARIS ET CONTINUE D'ÉCRIRE. ARRIVENT ENSUITE ORIGINE EN 2022 ET COUP DE SIFFLET EN 2021 POUR LAQUELLE EDWIGE DESPRÉS A COLLABORÉ

AGATHE MONDANI

SCÉNOGRAPHIE



JEUNE SCÉNOGRAPHE ET ARTISTE VIVANT À PARIS, ELLE COMMENCE SES ÉTUDES PAR UN BACCALURÉAT ARTS APPLIQUÉS. ELLE S'ORIENTE ENSUITE VERS LA CONCEPTION D'ESPACE À TRAVERS UN BTS DESIGN D'ESPACE À LA MARTINIÈRE DIDEROT DE LYON, AYANT POUR BUT D'ABOUTIR AU MÉTIER DE SCÉNOGRAPHE.

APRÈS L'OBTENTION DE SON DIPLÔME, ELLE COMPLÈTE SON CURSUS PAR UN DNA DESIGN D'ESPACE AUX BEAUX-ARTS DE LYON. PAR L'EXPLORATION DU VOLUME, ELLE RÉALISE PLUSIEURS PROJETS, METTANT EN AVANT LA MATIÈRE DANS LA MISE EN ESPACE. LES THÉMATIQUES DE SON TRAVAIL S'OUVRENT SUR LE DESIGN SONORE ET DE LA MISE EN ESPACE DE DISPOSITIFS LUDIQUES ET PARTICIPATIFS TOUT EN EXPLORANT LES NUANCES DE LA SCÉNOGRAPHIE.

AU COURS DE SES ÉTUDES, ELLE A L'OCCASION DE FAIRE DEUX STAGES AVEC CAROLINE ORIOT AVEC QUI ELLE DÉCOUVRE LA RÉALITÉ DU MÉTIER DE SCÉNOGRAPHE ET EXPÉRIMENTE LA DÉCORATION DE DÉCORS. EN 2020 EST FAIT UN STAGE LONG AU SEIN DU THÉÂTRE NOUVELLE GÉNÉRATION À LYON AVEC NICOLAS BOUDIER, PUIS DÉBUTE SES PREMIÈRES CONCEPTIONS DE SCÉNOGRAPHIE DE THÉÂTRE. LA SUITE DE SES ÉTUDES ELLE SE LANCE DANS LA PRODUCTION DE LINOGRAPHES ORIGINALES.

AURÉLIE CAMUS

LOUISE ROUVIER



AURÉLIE CAMUS A COMMENCÉ LE THÉÂTRE À L'ÂGE DE 6 ANS. APRÈS UNE FORMATION À L'ÉCOLE CIE PREMIER ACTE À VILLEUR-BANNE, ELLE DÉCIDE DE PARTIR À L'ÉTRANGER S'INSPIRER D'AUTRES CULTURES ET APPROCHES THÉÂTRALES. APRÈS DES FORMATIONS ET DES EXPÉRIENCES PROFESSIONNELLES À LONDRES, MADRID, TAIPEI ET NEW YORK, ELLE REVIENT EN 2015.

ELLE CRÉE SA COMPAGNIE LE 6 THÈMES THÉÂTRE EN 2014. ELLE SIGNE SA PREMIÈRE MISE EN SCÈNE AVEC YAOURT ET CHOCOLAT UN GOÛTER-SPECTACLE POUR ENFANTS.

EN CINÉMA, ELLE TOURNE PLUSIEURS COURTS, NOTAMMENT AVEC FLORIAN DUPAS, GAGNANT DU 48HFP FILMAPALOOZA EN 2018, OU DANS DES SÉRIES TELLES QUE CHÉRIFF, SUR FRANCE 2. ELLE RÉALISE SON PREMIER COURT-MÉTRAGE J'AURAIS PÛ ÊTRE... EN 2017 ET SON DEUXIÈME, DYFAM, EN 2021 DANS LE CADRE DU NIKON FILM FESTIVAL.

ELLE INTÈGRE ENSUITE LA DISTRIBUTION DE L'ANNONCE FAITE À MARIE DE PAUL CLAUDEL, M.E.S EMILE AZZI, UN MACCHABÉE DANS LA BAIGNOIRE ET EN APESANTEUR, M.E.S LEAH MARCIANO ET TROIS SEMAINES PAS PLUS, M.E.S CHRISTEL LONDERO. SA DEUXIÈME MISE EN SCÈNE, LES JUSTES, D'ALBERT CAMUS, EST JOUÉE À LYON, À PARIS ET AU FESTIVAL OFF D'AVIGNON 2019. ELLE EST RÉCOMPENSÉE DE DEUX P'TITS MOLIÈRES (MEILLEUR SPECTACLE LYONNAIS ET MEILLEURE SCÉNOGRAPHIE).

EN DÉCEMBRE 2019, ELLE REJOINT L'ÉQUIPE ARTISTIQUE DE ROMEO CASTELLUCCI EN TANT QUE SOUFFLEUSE SUR LA PIÈCE LA VITA NUOVA AU PARC DE LA VILLETTE. MEMBRE DU SYNDICAT NATIONAL DES METTEURS EN SCÈNE, ET AMBASSADRICE DES CYRANOS À LYON, ELLE SIGNE SA TROISIÈME MISE EN SCÈNE AVEC BELIEVERS, DE KEN JAWOROWSKI, DANS LAQUELLE ELLE INTERPRÈTE LE RÔLE DE DONNA. ELLE SERA À L'AFFICHE DE ADIEU MONSIEUR HAFMANN DE JEAN-PHILIPPE DAGUERRE À LA COMÉDIE ODÉON DE LYON À PARTIR D'OCTOBRE. ENFIN, ELLE INTERPRÈTE LE RÔLE DE LOUISE DANS COUP DE SIFFLET DE FRANÇOIS RIVIÈRE.

YANN COESLIER

PHILLIPE ROUVIER



FORMÉ PAR ANNIE DANA, DIDIER LESOUR ET DOMINIQUE LEVERDDE LA COMÉDIE FRANÇAISE , YANN COESLIER OBTIENT UN PREMIER PRIX D'INTERPRÉTATION MASCULINE EN 2006.

EN THÉÂTRE CLASSIQUE, IL TRAVAILLE SOUS LA DIRECTION DE JEAN-PAUL ZENNACKERDE LA COMÉDIE FRANÇAISE DANS RÉPÉTITIONS MOUVEMENTÉES DE DANIELA CASIGLIA-LASTER, ET VALJEAN DE GILLES MAGRÉAUD, EN 2011 ; AUPRÈS DE JACQUES LORCEYDE LA COMÉDIE FRANÇAISE IL EST DORANTE DANS LE JEU DE L'AMOUR ET DU HASARD DE MARIVAUX, EN 2007 ET FIGARO DANS LE BARBIER DE SÉVILLE DE BEAUMARCHAIS, EN 2008. IL INTERPRÈTE LES RÔLES-TITRES DANS RUY BLAS DE VICTOR HUGO, EN 2010 ; DON JUAN DE MOLIÈRE, M.E.S. DE PIERRE YVONCNSAD EN 2012 AU VINGTIÈME THÉÂTRE ; ET TRAVAILLE SOUS LA DIRECTION DE FRÉDÉRIQUE LAZARINI, STÉPHANE RUGRAFF ET LIONEL FERNANDEZ.

EN CONTEMPORAIN, ON LE RETROUVE DANS RÊVES, DE WAJDI MOUAWAD, M.E.S. D'ANYSSA KAPELUSZ EN 2003 À LA MC93 BOBIGNY ; JUMEAU-JUMELLE D'ELIE-GEORGE BERREBY, M.E.S. DE GEORGES ABBOUT EN 2006 ; MATHILDE, D'AURÉLIE ROLAND, EN 2009 AU SUDDEN THÉÂTRE ET SUR LA SCÈNE NATIONALE DE SEDAN.

EN COMÉDIE, IL EST EN TOURNÉE DEPUIS 2014, DANS MA SŒUR EST UN BOULET, D'ÉLÉONORE BAUER M.E.S. DE ROMAIN THUNIN ; DEPUIS 2018 DANS SDF À DOMICILE DE PIERRE-YVES LÉON, M.E.S. CATHY CHABOT ; ET DEPUIS 2022 DANS COMME ILS DISENT DE PASCAL ROCHER ET CHRISTOPHE DAUPHIN, M.E.S. ELZA PONTONNIER.

EN IMAGE, IL COLLABORE POUR DES COURTS-MÉTRAGES AVEC LES RÉALISATEURS FRANÇAIS, THIBAUD DOUCHAND DANS FENÊTRE SUR COEUR, KARINA ISSAOUNI DANS MILA ET LE DUO CHLOÉ CABANES/PAUL PETIT DANS CONVALLARIA EN 2021 ; ELISABETH RENAULT-GESLIN DANS UN TROU DE VERDURE EN 2015 ; THIBAUT LOUVRIER DANS HAPPY BIRTHDAY SWEETIE EN 2014 ; JOHANNA COHEN DANS OPHÉLIE ET OLIVIER JOLY DANS AMAZING ! POUR LE NIKON FILM FESTIVAL, EN 2013.

IL TOURNE AUSSI AVEC LE RÉALISATEUR JAPONAIS AKIHIRO NOMURA POUR SEKAÏ FUSHIGI HAKKEN EN 2018 ; LES ITALIENS FULVIO RISULEO DANS REPORTAGE BIZARRE ET SARA GRIMALDI DANS LA SURPRISE DE LA ST VALENTIN EN 2014 ; ET L'ISRAÉLIENNE HILA GRUMBERG DANS FLOWERS EN 2010.

ON LE RETROUVE AU CINÉMA SOUS LA DIRECTION D'OLIVIER DAHAN DANS SIMONE, LE VOYAGE DU SIÈCLE ; DANS LA WEB-SÉRIE MICI MODE D'EMPLOI DE JULIEN METTERNICH, PRIMÉE EN 2016 ET 2018 ; ET VOIX DANS LE DOCUMENTAIRE LA NAISSANCE DU CERVEAU DE RENAUD CHABRIER, LA CITÉ DES SCIENCES 2015, ET LA PUBLICITÉ MERCEDES-BENZ SELECT, 2017.

NICOLAS ARGUDIN-CLAVERO

LE POLICIER



ORIGINAIRE D'HENDAYE, NICOLAS ARGUDIN-CLAVERO COMMENCE UNE FORMATION DES ARTS VIVANTS ET DE LA SCÈNE DÈS LE PLUS JEUNE ÂGE. IL PRATIQUE LES DANSES DE SALON ET DANSES LATINES : PASO DOBLE, SALSA, RUMBA, CHA-CHA, AUPRÈS DE MARIE-THÉRÈSE TELLECHEA, GÉNÉRATION 64, EN COMPÉTITION. ET LA DANSE CONTEMPORAINE ÉGALEMENT, AVEC CLÉMENT GYSELINCK, AU CENTRE DES ARTS VIVANTS, À PARIS.

IL SE FORME AU THÉÂTRE AUPRÈS DE CHRISTOPHE PAVIA AU CENTRE DENENTZAT ET DE TXOMIN HEGUY, SOUS LA DIRECTION DUQUEL IL JOUERA EN ATTENDANT QUE LA CANICULE PASSE, DE JACQUES THOMASSAINT, AU THÉÂTRE DES CHIMÈRES À HENDAYE EN 2017. IL SE FORME ÉGALEMENT AUX ARTS MARTIAUX, EN NIHON TAÏ-JITSU AUPRÈS DU MAÎTRE RICHARD FOLNY ET SA PASSION POUR LE SPECTACLE VIVANT LE PORTE À L'ORGANISATION D'ÉVÈNEMENTS CULTURELS À HENDAYE COMME LE FESTIVAL "MAI DU THÉÂTRE" EN 2017.

À PARIS, IL INTÈGRE ENSUITE LES COURS FLORENT. IL TRAVAILLE AVEC EMILIE DIARD-DETOEUF, YANN DUFAS, NÂZIM BOUDJENAH, FÉLICIEN JUTTNER ET, NOTAMMENT, AUPRÈS DE RÉGINE MENAUGE-CENDRE POUR SA CRÉATION DE ALPENSTOCK, DE RÉMI DE VOS EN 2018, QUI LUI CONFIE LE RÔLE DE YOSIP ; ET DE CYRIL ANREP POUR INCENDIES, DE WAJDI MOUAWAD, DANS LE RÔLE DU PÈRE, EN 2019.

ON LE RETROUVE ENSUITE PERFORMER DE DANSE, LORS DE DE "LA NUIT BLANCHE" EN 2017, AVEC LE COLLECTIF (LA) HORDE, DIR. JONATHAN DE BROUWER, CO DIRECTEUR DU CNN DE MARSEILLE ; ET COMÉDIEN DANS LA PIÈCE PÉNÉTRATOR D'ANTHONY NEILSON DANS UNE MISE EN SCÈNE D'OLIVIER SANQUER, À PARIS ET À AVIGNON EN 2019.

DEPUIS 2020, IL EST À L'AFFICHE À PARIS DANS CASTING ET COUP DE SIFFLET À PARIS ET AVIGNON, DEUX CRÉATIONS, MISES EN SCÈNE PAR L'AUTEUR FRANÇOIS RIVIÈRE



LA PRODUCTION



CRÉÉ EN 2014, LE 6^{THÈMES} THÉÂTRE EST UNE TROUPE DE THÉÂTRE DONT L'OBJET EST LA CRÉATION ARTISTIQUE ET L'ORGANISATION D'ÉVÉNEMENTS CULTURELS.

LES PIÈCES CHOISIES SONT DE TOUS HORIZONS : PIÈCES CONTEMPORAINES, PIÈCES CLASSIQUES, COMÉDIES DE BOULEVARD, OU CRÉATIONS CONTEMPORAINES. L'IDÉE EST DE FAVORISER LA TRANSVERSALITÉ DES PUBLICS À TRAVERS LA TRANSVERSALITÉ DES ARTS.

LA TROUPE ATTACHE AUTANT D'IMPORTANCE À LA CRÉATION DE SES PIÈCES QU'ÀUX ACTIONS DE RELATIONS PUBLIQUES MISES EN PLACE. AINSI, UNE CRÉATION INCLUT AU MINIMUM DEUX ACTIONS COMPLÉMENTAIRES À LA REPRÉSENTATION. CES ACTIONS PERMETTRONT AUX PARTICIPANTS DE CONTRIBUER À LA PROPOSITION DE VALEUR DU SPECTACLE ET DE CRÉER UN LIEN PRIVILÉGIÉ AVEC LES ARTISTES DE LA COMPAGNIE.



FONDÉE EN 2016 À GENÈVE (SUISSE), HAL+ EST AUJOURD'HUI ACTIVE EN FRANCE, DEPUIS L'OUVERTURE DE L'ANTENNE PARISIENNE EN MAI 2021.

SOCIÉTÉ DE PRODUCTION THÉÂTRALE ET AUDIOVISUELLE, NOUS NOUS FOCALISONS SUR

LES HISTOIRES QUI RACONTENT L'INTIME ET LES RELATIONS HUMAINES.

COUP DE SIFFLET DE FRANÇOIS RIVIÈRE

CONTACT DIFFUSION : MURIELLE SILVESTRE
PLUME DIFFUSION
+33 6 79 67 40 44
MURIELLESILVESTRE.DIFF@GMAIL.COM



MISE EN SCÈNE : FRANÇOIS RIVIÈRE
DISTRIBUTION : AURÉLIE CAMUS, YANN COESLIER, NICOLAS ARGUDIN-CLAVERO
SCÉNOGRAPHIE : AGATHE MONDANI
VISUEL : CHLOÉ CABANES
PHOTOS : DAVID TWIST

PRODUCTION : LE 6' THÈMES THÉÂTRE, HAL+



SPONSORS



AGITATEUR D'ÉVÉNEMENTS
chapiteaux - mobilier - vaisselle - déco

