

Composition et interprétation
Claire Bluteau et Baptiste Mayoraz (comédien
permanent au Préau)

MOBILES

CRÉATION
DÉCEMBRE
2021

Le Préau

Centre Dramatique National
de Normandie – Vire

«La vie - papillon sans poudre.
Le rêve - poudre sans papillon.
Et qu'est-ce que papillon avec poudre ?
Hélas, je ne sais pas.
Autre chose, probablement, un rêve incarné ou la vie
devenue rêve. Mais si cela existe, alors pas ici, pas sur
terre !»

D'où me vient la tendresse ?
J'ai caressé d'autres boucles
Et j'ai connu des lèvres
Plus sombres que les tiennes.

Les étoiles s'allumaient et mouraient
(D'où me vient la tendresse ?)
Et les yeux s'allumaient et mouraient
Plongés dans mon regard.

J'ai entendu d'autres chants
Dans la nuit sombre et noire
(D'où me vient la tendresse ?) –
La tête sur le cœur du chanteur.

D'où me vient la tendresse ?
Et que puis-je en faire, adolescent
Malicieux, chanteur vagabond,
Aux cils plus longs que longs ?

in *Le ciel brûle*, Marina Tsetaeva

MOBILES

COMPOSITION ET INTERPRÉTATION

Claire Bluteau
Baptiste Mayoraz (comédien permanent au Préau)

SCÉNOGRAPHIE ET LUMIÈRES

Baptiste Mayoraz
en collaboration avec
Frédéric Lefèvre
Ludovic Rousée
Bruno Trachsler

RÉGIE

Alexandre De Monte

DÉCOR

Les Ateliers du Préau

Durée : 40 min
Dès 5 ans

CRÉATION DÉCEMBRE 2021 AUX FEUX DE VIRE

Résidence de création

Le Préau Centre Dramatique National de Normandie – Vire
Du 1er au 9 octobre

Représentations aux Feux de Vire

Le Préau Centre Dramatique National de Normandie – Vire
Les 29 et 30 décembre à 14h et 16h

Représentations dans le Bocage

Tessy-Bocage | Salle des fêtes
Le 14 janvier à 14h30

Domfront en Poiraise | Théâtre

Le 15 janvier à 16h

Sept-Frères | Salle des fêtes

Le 1^{er} juin à 14h30

Passais la Conception | Salle multiculturelle

Le 4 juin à 16h

CONTACTS

PRODUCTION ET DIFFUSION

Sébastien Juilliard

06 37 78 82 25

s.juilliard@lepreaucdn.fr

Marie Manzagol

06 32 77 13 31

m.manzagol@lepreaucdn.fr

MUSIQUE / SON

Mobiles est une proposition construite comme une traversée, d'un monde aux autres. Reprenant les codes de l'album concept, les transitions nous font glisser de manière imperceptible d'un univers à l'autre. L'attachement au crépitement et à la chaleur du vinyle nous a poussé à architecturer ce mouvement comme une face de 33 tours, où morceau après morceau, des images passent, au gré des voix et des instruments.

La musique est jouée en live, le son est diffusé par des enceintes dissimulées dans l'objet central qui supporte le tourne-disque, pour pouvoir oublier les interprètes et centrer l'attention auditive vers la rotation hypnotique du 33 tours.

Par les textures choisies, évoquant le bruitisme ou la musique concrète, nous cherchons à convoquer un inconscient collectif sonore et à ouvrir un large spectre de projections. Elles proposent en effet diverses lectures des environnements créés, des sensations d'images sonores pouvant aller des fonds marins aux forêts profondes.

Nous avons travaillé à partir d'un matériau composé des sons obtenus par la NASA en traduisant dans le spectre audible les ondes électromagnétiques captées dans l'espace. Nous les mêlons à des boucles créées en direct, inspirées d'enregistrements intra-utérins et avec le bruit généré par un synthétiseur analogique.

Lorsque le langage est explicitement tonal, nous cherchons également à convoquer un inconscient collectif : par un instrumentum familier à notre patrimoine musical, par des morceaux reprenant les codes des berceuses, des chansons, ou construits sur des rythmiques archétypales.

De ce disque surgit donc une musique plurielle, teintée de blues, de mélodies qui semblent familières, de langues du monde entier, flirtant tendrement avec l'absurde, toujours de manière ludique.

De ce disque surgit également le texte, confus d'abord du point de vue du sens, en langues imaginaires, pour affûter l'attention à la musique des mots.

La perception cognitive du texte ainsi mise au deuxième plan, la poésie de Marina Tsvetaeva surgit, comme un agencement de couleurs et d'impressions.

Baptiste Mayoraz



ESPACE / LUMIÈRES

L'espace dans lequel les spectateur-rices sont invité-e-s se construit autour d'un tourne-disque.

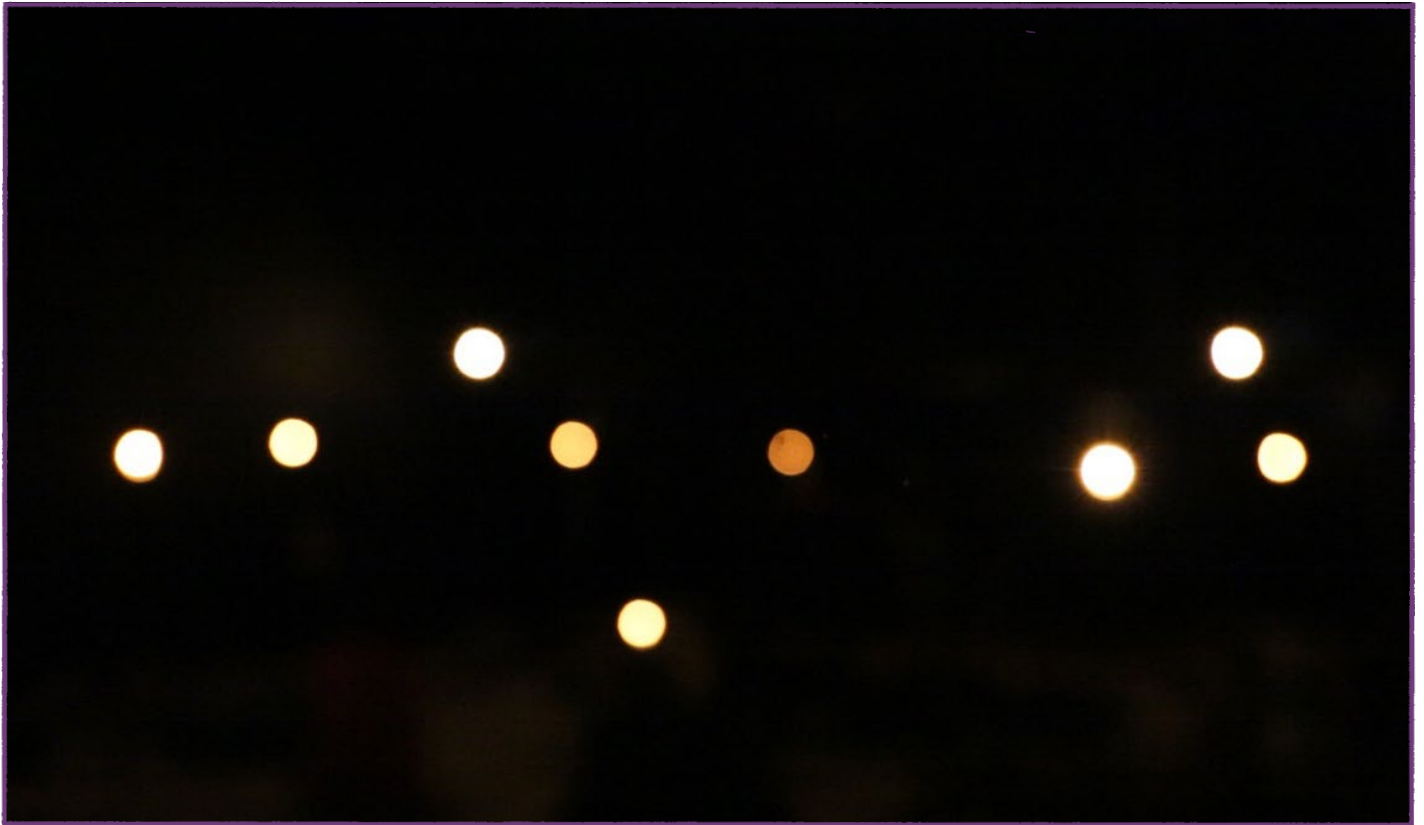
Un tapis coco, des coussins et des lampes évoquent un intérieur silencieux, un salon, où l'on prend place pour profiter ensemble d'une face de 33 tours. Les deux interprètes sont placés de part et d'autre de ce tapis avec leurs instruments. Après l'accueil du public, le premier geste effectué est donc de déposer le disque sur la platine, de soulever le bras et de poser l'aiguille dans le sillon. C'est ce rituel familier et concret qui lance la musique, c'est ainsi que nous invitons les spectateur-rices à embarquer avec nous pour cette traversée musicale.

Dès lors, la lumière entame un perpétuel mouvement, qui ne s'arrêtera qu'avec le noir final, comme traduisant une expérience synesthésique, une distension de l'espace et du temps. Les ampoules changent d'intensité de manière imperceptible ou vive, soutenant les lents changements d'atmosphères guidés par la musique et évoquant tantôt un mouvement marin, tantôt un ciel d'étoiles rougissantes. La transformation de l'espace devient totale lorsqu'intervient la lumière noire, faisant apparaître un dernier tableau onirique, étrange et poétique, juste avant que la lumière ne revienne et que l'aiguille du disque ne se relève.

Par ce dispositif, qui se déploie à partir d'une image simple, nous souhaitons transmettre une expérience concrète, collective et intersubjective : de la musique, de l'objet disque, des gestes qui y sont rattachés.

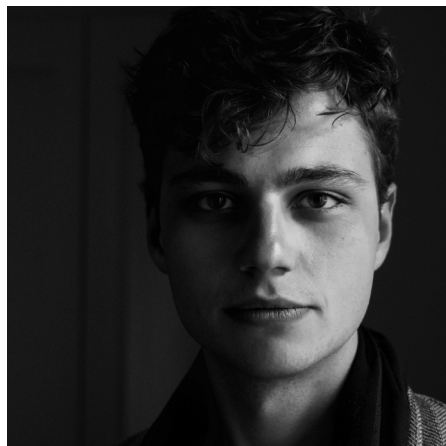
Baptiste Mayoraz





Forme extrêmement légère conçue pour accueillir les spectateurs sur les plateaux des théâtres, elle s'adapte à tous types de lieux : médiathèques, centres sociaux ou centres de loisirs, crèches ou salles de classe, ou autres.

L'ÉQUIPE ARTISTIQUE



Baptiste Mayoraz
COMÉDIEN, MUSICIEN

Il entame à l'âge de 5 ans des études de violon puis de théâtre au conservatoire de Sion, explorant nombre de styles musicaux et acquérant en autodidacte une bonne maîtrise de plusieurs instruments. Il réalise et interprète les musiques originales du Cercle de Craie Caucasiens de Brecht (2014), du *Guillaume Tell* de René Zahnd par la Compagnie Marin et Nova Malacuria (2015), de *Dracula* (2017) ainsi que de *Don Quichotte* (2019), tous deux pour Nova Malacuria. Il interprète la musique de Van Gogh, *si près de la Nuit*, avec la Cie Hussard de Minuit (2018), créé à Sion et tourné en Suisse Romande. Il découvre le monde de la marionnette au sein de la Cie Héros Fourbus et collabore en tant que musicien et marionnettiste à la reprise de *Tiempos* (2018) et à la création de *Dream* (2018).

Il se forme au chant lyrique aux conservatoires de Sion et de Fribourg. On a notamment pu le découvrir en Ajax Ier dans *La Belle Hélène* (2018) avec Ouverture Opéra et on pourra l'entendre en Jésus dans la *Johannes-Passion* (2020) mise en espace par l'Ensemble Vocal de Saint-Maurice sous la direction de Charles Barbier. Sa recherche artistique et personnelle l'amène à découvrir la dramathérapie, l'utilisation des outils du théâtre à des fins psychothérapeutiques. Il a suivi une formation à l'Institut dramathérapie.ch, à Saint-Gall. La jonction de ses activités de comédien et de dramathérapeute l'amène à collaborer avec la compagnie CATATAC, notamment dans *Alice revisited* (2019), co-produit par le théâtre de VIDY-Lausanne et le TLH-Sierre.

Il rejoint le Préau en tant que comédien permanent en octobre 2020 et joue dans différentes productions ou coproductions du CDN : *Le Montage des attractions*, *Au-delà du premier kilomètre*, *Plus belle la Vire*, *Superlune*, *J'aurais aimé que le monde soit parfait*.



Claire Bluteau
COMÉDIENNE, MUSICIENNE

Claire Bluteau est comédienne et pédagogue, formée respectivement au LFTP ; Laboratoire de Formation au Théâtre Physique, et au CERAP ; Centre d'Etude et de Recherche Appliquée en Psychopédagogie perceptive. Elle a régulièrement travaillé avec Les 3 Sentiers, sur les créations *Evo Velitchestvo*, *Un soir chez Victor H.*, ainsi que *Les portes du temps*, spectacle pour enfants à Tatihou.

Forte de son expérience musicale, elle compose et chante aussi pour les pièces dans lesquelles elle joue. Au fur et à mesure de son expérience elle s'intéresse à la chorégraphie, au langage du corps et allie le chant et la danse dans ses différentes partitions, comme dans *Baal* de Brecht, mis en scène par Maxime Franzetti, ou encore *Epic Failure*, de Johanna Hess, mis en scène par Julie Louart, et intègre les règles du jeu masqué avec Mario Gonzales et Eric Tinot dans la compagnie Pass'à l'Acte.

Avec la compagnie La Grappa, elle a joué *J'étais dans ma maison et j'attendais que la pluie vienne*, de Jean-Luc Lagarce, et *Britannicus* de Racine, mis en scène par Nicolas Grosrichard.

Enfin, dans la compagnie des Cri'arts, elle encadre le travail chorégraphique et choral de *L'Éveil du printemps* de Wedekind, interprété uniquement par des adolescents.

CRÉATIONS DU PRÉAU

EN TOURNÉE SAISON 21/22



MARILYN, MA GRAND-MÈRE ET MOI

VALÉRIE LESORT
CÉLINE MILLIAT BAUMGARTNER

LE 28 SEPTEMBRE
LE 5 OCTOBRE
DU 7 AU 9 OCTOBRE
LE 13 OCTOBRE

LES 14 ET 15 DÉCEMBRE
DU 11 JANVIER AU 9 AVRIL
LES 9 ET 10 MARS

À CONDÉ-SUR-VIRE
À DOMFRONT EN POIRAIE
AU PRÉAU CDN DE NORMANDIE – VIRE
AU VIVAT SCÈNE CONVENTIONNÉE
D'ARMENTIÈRES
AU BATEAU FEU SCÈNE NATIONALE DUNKERQUE
AU THÉÂTRE DU PETIT SAINT-MARTIN
À BONLIEU SCÈNE NATIONALE ANNECY



TOUTES LEURS ROBES NOIRES

ANTOINE HESPEL | CLAUDINE GALEA

LES 26 ET 27 NOVEMBRE
DU 30 NOV. AU 3 DÉCEMBRE
LE 7 DÉCEMBRE
LE 9 DÉCEMBRE
LE 11 DÉCEMBRE

À PASSAIS LA CONCEPTION
AU PRÉAU CDN DE NORMANDIE – VIRE
À TESSY-BOCAGE
À SOURDEVAL
À BÉNY-BOCAGE

Le Préau

Centre Dramatique National
de Normandie – Vire

CONTACTS

Sébastien Juilliard

Directeur adjoint

s.juilliard@lepreaucdn.fr | 06 37 78 82 25

Marie Manzagol

Attachée à la production et à la diffusion

m.manzagol@lepreaucdn.fr | 06 32 77 13 31

Service de presse nationale du CDN : Zef 01 43 73 08 88
Isabelle Muraour 06 18 46 67 37 - Emily Jokiel 06 78 78 80 93
Mail : contact@zef-bureau.fr - Site : www.zef-bureau.fr

Le Préau CDN de Normandie – Vire
Le Préau | 1 Place Castel | BP 90104 | Vire | 14503 Vire Normandie
www.lepreaucdn.fr