



présente

# **Cahin-Caha**

de Serge Valletti



*« La lutte intérieure d'un homme divisé,  
à moins que ce ne soit celle d'un couple uni »*

*Mise en scène*  
**Michel Froehly**

*Avec*  
**Michel Froehly**  
**Désiré Saorin**

*Durée du spectacle : 50 min*

**CONTACT COMPAGNIE**  
04 66 64 30 46 / heure-du-loup@wanadoo.fr

## RESUME

Deux personnages dans un dialogue dont on connaît la fin, sont en quête du début de l'histoire. Ils s'enflamment et s'inventent tour à tour un crime passionnel, une enquête policière, une plainte d'amour et un road movie saupoudrés de situations absurdes, de prises de bec et de leçons de vie dignes d'un maître zen.

## NOTE DE L'AUTEUR

J'ai écrit un monologue à deux voix. Il y a bien deux voix, mais il y a une seule personne. En fait on reconnaît le changement de voix au changement de ton. Au départ c'était donc une seule personne qui se parlait à elle-même, et puis, chemin faisant, et comme par jeu, ils ont trouvé chacun leur identité. L'un s'appelle Cahin et l'autre Caha. Ils avancent, ils n'en finissent pas d'avancer en s'interrogeant comme chacun de nous quand nous sommes seuls ! Et comme il y a un nombre impair de répliques, à la fin cela peut recommencer au début en inversant les personnages, Cahin devient Caha et inversement. Et comme en plus ça peut encore recommencer une troisième fois et une quatrième et indéfiniment, je me suis rendu compte que j'avais écrit une pièce infinie.

**Serge Valletti**

## NOTE DU METTEUR EN SCENE

Cahin-Caha : rien que le nom c'est déjà hyper chaotique. C'est "*Boulevard et Pécuchet*" en live et en encore plus arrangés.

Les deux comme conseillers en criminalité, y a pas mieux.

Pour Valletti c'est tout un, un qui fait deux, genre débat intérieur, le genre de débat qu'on se fait à soi-même, vraiment quand il n'y a rien d'autre à faire. C'est un pavé dans la cour de l'ultra inutilité, rien à sauver, rien à repêcher.

Cahin et Caha sont dans un bateau. Cahin tombe à l'eau, Caha le suit tout de suite, c'est garanti. Pas un pour rattraper l'autre, c'est parti que c'est déjà cuit.

Une sorte de berceuse de l'inanité, du pire. Un reflet de nos vies si riches, un effort grandiose pour chercher le rien, le fond du fond.

Ainsi font, font, font, trois petits tours et puis s'en vont.

**Michel Froehly**



## SERGE VALLETTI

Il écrit sa première pièce avec des copains en 1969 : *Les Brosses*. Trois autres spectacles suivent qu'il joue dans sa ville natale, Marseille. Il monte à Paris en 1973, interprète un de ses textes *Miss Terre* dans un café-théâtre près de Pigalle, puis Daniel Mesguich l'entraîne dans sa troupe comme acteur pour une douzaine de spectacles. Il revient à l'écriture en 1976 avec une série de duos qu'il interprète aux côtés de Jacqueline Darrigade et qu'il promène partout en France. Il tient en 1980 le rôle principal des *Fiancés de la banlieue ouest* de Louis-Charles Sirjacq, dirigé par Bruno Bayen. Puis, seul, il construit avec caissons et planches une toute petite scène dans une cave de la place des Vosges. Après un long tête à tête avec *Malone meurt* de Beckett, il décide de se montrer à découvert et s'écrit un solo. C'est l'étonnante aventure de *Balle perdue*, confession d'un mythomane, jouée à la lueur d'une bougie pour deux spectateurs (il n'y a que deux fauteuils) à partir de septembre 1981 et repris à l'Athénée.

Après *Volcan*, présenté une seule fois au bord de la Seine sous le pont d'Austerlitz, il enchaîne les solos. En 1988 l'éditeur Christian bourgeois publie pour la première fois un de ses textes, *Le jour se lève, Léopold !* que Chantal Morel crée au CDN des Alpes. Valletti est découvert. Il compose *Saint Elvis* sur une commande de Charles Tordjman (Chaillot, 1990), passe *Carton Plein* au metteur en scène Gabriel Monnet (Printemps des comédiens, 1991), imagine une pièce à jouer dans les ruines, *Comme il veut !* pour Pascal Papini (Vaison la Romaine, 1991) et réagit à l'affaire de Carpentras par le féroce *Papa*, mis en scène par Pierre Ascaride (Théâtre 71, 1992). Jacques Nichet présente *Domaine Ventre* au Théâtre de la Colline.

**Auteur contemporain français le plus joué**, nous avons pu voir ces dernières années : *Souvenirs assassins* et *Carton Plein* m.e.s. Michel Froelhy (Théâtre Lakanal, Théâtre du Périscope), *Monsieur Armand dit Garricha* m.e.s. Patrick Pineau (Théâtre de l'Odéon), *Mary's à minuit* m.e.s. Catherine Marmas (Théâtre de la Commune), *Et puis, quand le jour s'est levé, je me suis endormie* m.e.s. Michel Didym (Théâtre de la Colline), *L'Utopie fatigue les escargots* m.e.s. Paolo Magelli (Théâtre de la Commune), *Le Nègre au sang* m.e.s. Eric Elmosnino (Théâtre de Chaillot), *Poeub* m.e.s. Michel Didym (Théâtre de la Colline), *Jésus de Marseille* m.e.s. Christian Mazzuchini (Théâtre des salins), *Réception* m.e.s. Christophe Correia (Théâtre des Mathurins), *Cahin-Caha* m.e.s. de l'auteur (Théâtre de Lenche), *Renseignements généraux* m.e.s. Laurent Pelly (Théâtre Le Parvis)...

**Il a reçu le prix SACD 2009.**



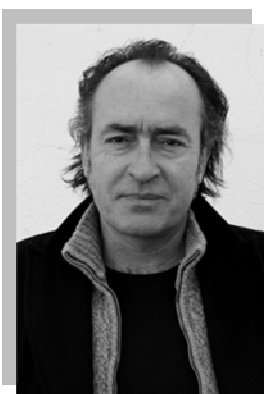
## Michel FROEHLI

Artiste associé de L'heure du loup.

Son parcours de comédien l'a amené à travailler avec Jean-Louis Hourdin, Robert Gironès, Bernard Bloch, Philippe Goudard, Christophe Feltz, Viviane Théophilidès...

En tant que metteur en scène, il a monté *Souvenirs assassins* de Valletti avec Luc Morineau et Isabelle Caubère, *Family Voice* de Pinter, *La Danse de Mort* de Strindberg avec Hervé Pierre, *Travail à domicile* de Franz Xaver Kroetz, *Scènes de chasse en Bavière* de Martin Speer, *Quai Ouest* de Koltès co-produit par le Théâtre de la Ville avec Jean-Quentin Chatelain, Clotilde Mollet et Hervé Pierre, *Claude Degliame*, *Après la répétition* d'Ingmar Bergmann...

Depuis 2000, il se consacre essentiellement aux mises en scènes de la compagnie L'heure du loup.



## Désiré SAORIN

Artiste associé de L'heure de loup.

Comédien, il a travaillé avec Antoine Bourseiller (*Le Baigneur* de Jean Genet, Théâtre National de Nice, Théâtre de l'Athénée à Paris / *L'Idiot* de Dostoïevsk Théâtre des Capucins Luxembourg), Frédérique De Goldfiem (*Macbeth* de Shakespeare, Théâtre National de Nice), Giovanna d'Ettore (*Le Grand Guignol*, Théâtre d'O à Montpellier), Jean-Claude Sachot (*La Nuit des rois de Shakespeare*, Théâtre Jacques Cœur à Lattes)... et aussi avec Enrique Pardo, Luc Faugère, Roger Cornillac, Michel Froehly, Jean-Pierre Wollmer, Guy Vassal etc.

Depuis 2000, Désiré Saorin joue dans toutes les créations de la compagnie et gère la production des spectacles.

## EXTRAITS

CAHA

Je me demande lequel de nous deux va crever en premier.

CAHIN

Ouais, une sorte de course à l'envers !

CAHA

Le premier arrivé a perdu !

CAHIN

Le mieux, ce serait peut-être de s'organiser, de commencer à s'organiser. Ce que je pourrais proposer, si j'osais, ce serait qu'un de nous deux se débrouille pour supprimer l'autre, en douceur. Admettons, ce serait toi. Tu attendrais que je dorme, ça m'arrive de temps en temps, et, au lieu de sortir comme tu fais d'habitude, au lieu d'aller voir je ne sais qui, je ne sais où. Tu irais dans la cave et tu t'emparerais de la hache verte, et puis tu remonterais en la tenant fermement dans tes mains, tu enlèverais tes chaussures pour éviter que je t'entende, tu arriverais au premier étage en faisant bien attention de ne pas faire grincer l'avant dernière marche.

CAHA

Oui, je sais, je sais !

CAHIN

Non, c'est vrai c'est toujours là que je me réveille.

CAHA

Je fais pas exprès !

CAHIN

Oui, eh bien, cette fois, tu ferais exprès de ne pas la faire grincer, pour ne pas me réveiller...Ne t'inquiète pas, j'aurais laissé la porte entrouverte....

CAHA

Oui, eh, bien, heureusement parce que le loquet il fait un de ces boucans !

CAHIN

Oui, oui...et lentement tu entrerais dans la chambre, et vlatch !

CAHA

Vlatch !

CAHIN

Tu n'es jamais allé au théâtre ?

CAHA

Jamais ! C'est quoi ?

CAHIN

Eh bien tu entres dans une salle qui s'appelle un théâtre et là tu regardes des gens qui parlent.

CAHA

Ah bon ? Jamais entendu parler d'un truc pareil !

CAHIN

Tu connais le cinéma ?

CAHA

Bien sûr !

CAHIN

Eh bien, c'est comme le cinéma, mais en vrai.

CAHA

Dans un endroit ?

CAHIN

Oui.

CAHA

Et alors peut-être comment font-ils pour l'attaque de la diligence, les chutes des rapides en radeau, le coucher de soleil sur les rochers du Nevada ?

CAHIN

Eh bien, ils disent les mots et les gens les voient !

CAHA

Ca doit pas être terrible, terrible !

CAHIN

Ah ben, c'est comme ça ! C'est le théâtre !

# LA COMPAGNIE L'HEURE DU LOUP

La Compagnie L'heure du loup a été fondée en 1999, autour du travail de **Désiré Saorin**, comédien, et de **Michel Froehly**, metteur en scène.

**Carton plein** de Serge Valletti, premier spectacle de la compagnie, est créé en 2000 au Théâtre du Périscope à Nîmes dirigé par Jean Pierre Wollmer.

Après un passage par le répertoire avec **Les caprices de Marianne** d'Alfred de Musset, créé en 2002 en coproduction avec le Théâtre de Nîmes, l'heure du loup se dirige vers la création de textes d'auteurs contemporains.

En 2003 la création de **La ravissante ronde du ravissant Monsieur Schnitzler** de Werner Schwab, annonce déjà le style de la compagnie.

Un monde burlesque, peuplé de gens démobilisés, *fou mais fou normal* dixit Valletti, égarés dans un espace entre la piste de cirque et le cabaret.

C'est en 2004 que la compagnie s'associe avec **Philippe Dorin**, auteur (Molière 2008 pour le spectacle Jeune public « L'hiver quatre chiens mordent mes pieds et mes mains »), pour l'écriture d'une trilogie mettant en scène des personnages à l'humour décalé, *extrêmement démunis, capables de banalités les plus déconcertantes comme des pensées les plus profondes* (Citations de l'auteur)

Un Théâtre clownesque à la recherche d'un monde meilleur sans espoir d'y parvenir.

Le premier volet **Bouge plus !**, créé en 2004 en coproduction avec le Théâtre de Nîmes et la Ferme de Bel Ebat à Guyancourt a été joué près de 140 fois en France (notamment au Théâtre de l'Est Parisien, en Corse, à l'île de la Réunion) et en Afrique Centrale. En 2009, la pièce est jouée au Festival d'Avignon au théâtre du Petit Louvre.

Avec **Christ sans hache**, deuxième volet créé fin 2006 au Théâtre de l'Est Parisien, l'équipe s'étoffe et embarque sur sa route un groupe de musique élégant et déjanté.

Ces deux pièces, éditées par Les solitaires Intempestifs, sont reprises en octobre 2008 au CDN Dijon-Bourgogne.

Le troisième volet, **One, Two, One two three four !** a été créé à Nîmes en février 2009 puis repris en avril au théâtre de Guyancourt et au Théâtre de Lattes.

En 2010, avant la création de **Roméa et Joliette** et à l'occasion du 10<sup>ème</sup> anniversaire de la compagnie, l'Heure du Loup reprend son tout premier spectacle: **Carton plein** de Serge Valletti, dans une nouvelle mise en scène de Michel Froehly.

En 2013, la compagnie retrouve Philippe Dorin et présente sa nouvelle création **A table !** à Nîmes.

## LES CREATIONS

2013	<b>A table !</b> de Philippe Dorin	<i>Théâtre Christian Liger - Nîmes</i>
2011	<b>Roméa et Joliette</b> de Serge Valletti	<i>Théâtre de Nîmes - Odéon</i>
2010	<b>Carton plein</b> de Serge Valletti	<i>Festival d'Avignon 2010</i>
2009	<b>One, Two, One two three four!</b> de Philippe Dorin	<i>Théâtre du Périscope - Théâtre de Nîmes</i>
2006 – 2007	<b>Christ sans hache</b> de Philippe Dorin	<i>La Ferme de Bel Ebat – Théâtre de Guyancourt</i>
2004 - 2005	<b>Saint Elvis</b> de Serge Valletti	<i>Réseau des Bibliothèques du Gard</i>
2003 – 2004	<b>Bouge Plus !</b> de Philippe Dorin	<i>Théâtre de Nîmes - Odéon</i>
2002 – 2003	<b>La Ravissante Ronde</b> d'après <b>La Ronde du ravissant Monsieur Schnitzler</b> de Werner Schwab	<i>Théâtre de Nîmes - Odéon</i>
2001 – 2002	<b>Les caprices de Marianne</b> d'Alfred de Musset	<i>Théâtre de Nîmes - Odéon</i>
2000 – 2001	<b>Carton plein</b> de Serge Valletti	<i>Théâtre du Périscope - Nîmes</i>

## L'EQUIPE

**Christine Boularasse**  
*Présidente*

**Désiré Saorin et Michel Froehly**  
*Artistes associés*

**José Guardiola**  
*Direction technique*

**Sarah Malcles**  
*Administration et comptabilité*

**Krisje Beaumont**  
*Production et diffusion*  
06 10 09 87 80 - [k.beaumont@heure-du-loup.fr](mailto:k.beaumont@heure-du-loup.fr)

**Emmanuelle Fauré**  
*Communication et diffusion*  
06 63 59 53 79 - [communication@heure-du-loup.fr](mailto:communication@heure-du-loup.fr)

43 bd Gambetta- 30000 Nîmes  
Siret : 429 422 538 000 34 - Code Ape : 9001Z  
Licence d'entrepreneur du spectacle : 2-1015461  
Tél : 04 66 64 30 46 – Mail : [heure-du-loup@wanadoo.fr](mailto:heure-du-loup@wanadoo.fr)