

**DOSSIER ARTISTIQUE**

# **L'ARMOIRE POLYPHONIQUE**



**CRÉATION DU COLLECTIF LES AIMANTS**

*« Légères, pop, faciles mais toujours lumineuses, les Polyphonies découvrent avec délicatesse la part sacré de la plaisanterie. »*

Gustave Carpene, compositeur

The image shows a musical score for three voices: Alto, Baryton, and Basse. The lyrics are: "Tu ne peux teste, tu ne peux teste, tu". The Alto part is in treble clef, the Baryton and Basse parts are in bass clef. The lyrics are written below the notes. The Alto part has a long note on "teste," in the third measure. The Baryton part has a long note on "peux," in the fourth measure. The Basse part has a long note on "peux" in the fourth measure.



## **SOMMAIRE :**

<b>Sommaire :</b> .....	<b>3</b>
<b>Distribution :</b> .....	<b>4</b>
<b>Présentation :</b> .....	<b>5</b>
<b>Paroles de spectateurs :</b> .....	<b>6</b>
<b>Quelques notes :</b> .....	<b>7</b>
<b>collectif les aimants :</b> .....	<b>9</b>
<b>le bec :</b> .....	<b>9</b>
<b>L'équipe :</b> .....	<b>10</b>
<b>Contact :</b> .....	<b>11</b>



## **DISTRIBUTION :**

Composition **Gustave Carpene**

Concept et interprétation **Malo Martin Jeanne Peylet-Frisch Gustave Carpene**

Conception réalisation de l'armoire **Claire Le Gouis-Depond**

Costumes **Mélodie Alves**



Dispositif tout public, pour l'extérieur,  
Durée : 3 cycles de 1h (adaptable selon les lieux).



## PRÉSENTATION :



(Photographies de la maquette. Costumes non contractuels)

L'armoire polyphonique, c'est la version spectacle des Polyphonies du BEC ! (A retrouver : <https://www.youtube.com/user/malomartin91> )

Entendez-vous la lointaine et douce ritournelle qui s'échappe de cette armoire mystérieusement posée au coin de la rue ? Sur sa porte, une pancarte « Ouvrez-moi » invite les curieux.euses. Lorsque la porte s'ouvre, on découvre les trois membres du Bureau d'Etudes de la Chanson, dans d'intrigants costumes à l'époque incertaine, entassés à l'intérieur de l'armoire. Ils s'animent, interprètent l'une de leurs polyphonies, puis referment la porte.

Régulièrement les trois polyphonistes sortent de l'armoire, la hissent sur leur dos, et s'en vont la poser un peu plus loin.



L'armoire polyphonique est un impromptu musical, comme une boîte à musique à taille humaine qui déambule dans les rues et les festivals.

Nous avons eu l'occasion d'expérimenter une première maquette de cet impromptu dans des parcs parisiens à l'occasion du festival La Grosse Brute en mai 2021, puis lors de festival Coucool en juillet 2021.



## PAROLES DE SPECTATEURS :

"De la musique de chambre, ils ont décidé de ne garder que l'armoire". **Flavie 8 ans**

"En fait, c'est de la musique de vieux avec des paroles de jeunes". **Jean-Michel 43 ans**

"J'ai ouvert. J'ai rien compris." **Ryan 6 ans**

"Maman, est-ce que je peux ouvrir encore ? Hein, juste une fois, s'il te plait, s'il te plait, s'il te plait, s'il te plait" **Inès 10 ans**

"C'est pas mal en vrai" **Xavier 33 ans**

"Ah, je commence à comprendre le principe." **Miche 51 ans**

"Tu crois qu'ils restent dans l'armoire toute la journée ?" **Marie-Fleur 45 ans**

"Phonies impertinentes, certes. Mais toujours polies" **Antoine 67 ans**

"Mais comment ils savent quand on va ouvrir la porte ?" **Hugo 11 ans**

"Je croyais que c'était le jour des encombrants, j'ai eu peur en ouvrant la porte" **Felipe 38 ans**

"Vraiment super cette armoire hantée : les fantômes sont d'époque" **Annick 48 ans**

"C'est marrant" **Liora 65 ans**

"Ca fait toujours du bien de sortir un peu la renaissance du placard" **Polina 23 ans**

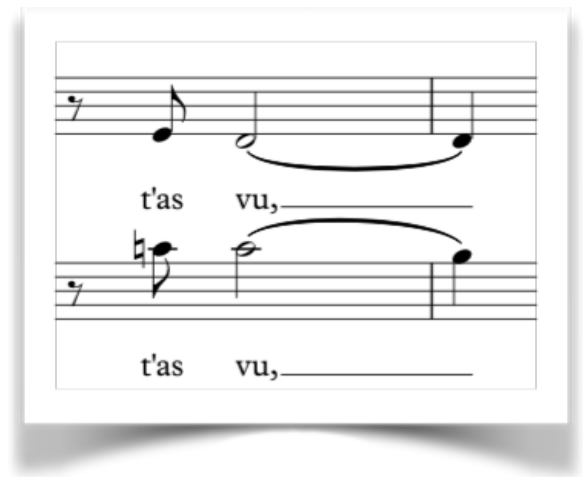
"Je sais plus où j'ai rangé mes pulls mais je sais où j'ai mis mes mélodies" **Alice 52 ans**

"La musique modale, c'est vachement tendance en ce moment" **Briden 7 ans**

"Y'avait la même armoire chez ma grand-mère, mais elle était moins marrante" **Zélie 37 ans**



## QUELQUES NOTES :



### sur la musique

Ces chants, initialement interprétés dans des vidéos diffusées en ligne, sont des revisitations modernes et humoristiques de la musique vocale ancienne (des compositions académiques aux paroles contemporaines et prosaïques). Re-visitant avec enthousiasme l'art du contrepoint vocale, les polyphonies du BEC mêlent le lyrique au grotesque, le vulgaire au sacré. Des tréfonds de la Renaissance aux subtilités harmoniques du baroque tardif, elles puisent émotion et technique, toujours au service du décalage, du paradoxe humoristique.

### sur les costumes

Les costumes de ce spectacle sont en cours d'élaboration. Nous cherchons des silhouettes marquées faisant référence aux XVI<sup>e</sup> et XVII<sup>e</sup> siècles, en utilisant des éléments isolés comme la fraise par exemple. Une réappropriation moderne et stylisée des codes de l'époque, car c'est aussi ce que sont les polyphonies : une réinterprétation moderne de la tradition polyphonique européenne.

### sur l'armoire

A l'instar des costumes, l'armoire de ce spectacle est en cours de création. Grâce à la maquette nous avons une idée assez précise de nos besoins et envies : nous voulons une vraie armoire, simple et imposante, identifiable au premier coup d'oeil comme un meuble d'intérieur. Une armoire en plein air, c'est intrigant, c'est inadapté. Une armoire n'a rien à faire dans la rue, ou dans un festival, posée au milieu d'un champ. Elle sera fabriquée sur mesure pour répondre à des besoins techniques (montage, démontage, poids, résistance à l'humidité etc).



Mais qu'est-ce que t'as fou - tu \_\_\_\_\_

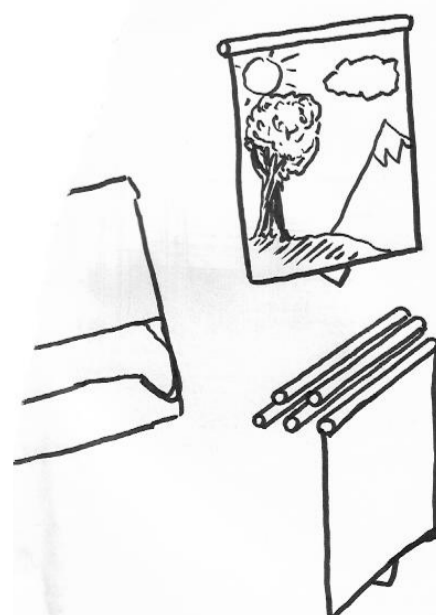
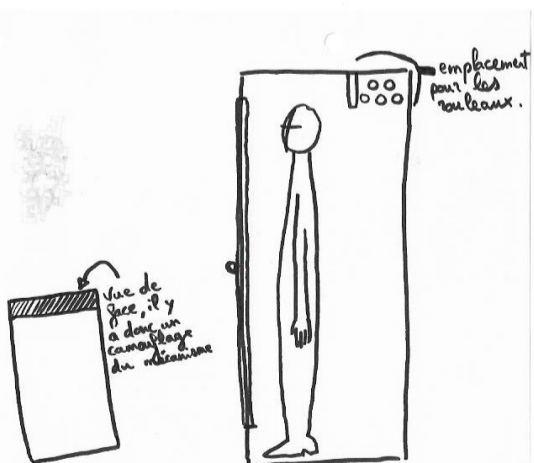
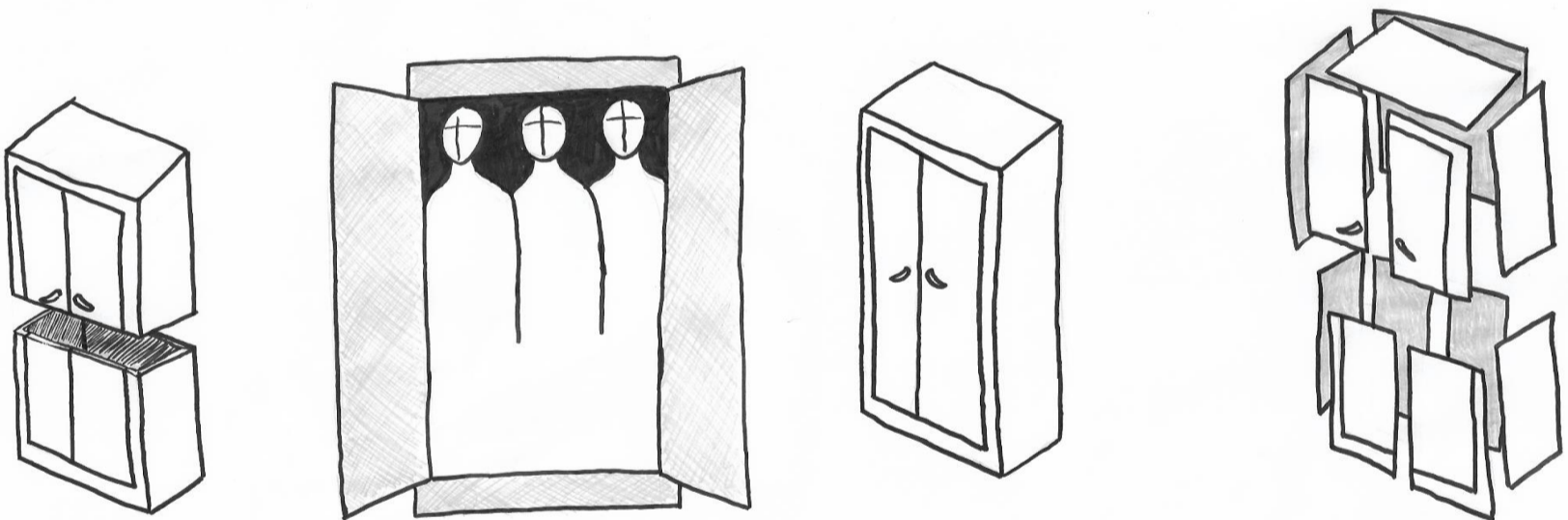


j'dé - conne to - tal \_\_\_\_\_



j'ai pas du tout é - cou - té c'que t'as dit,

Dessins des recherches préliminaires à la construction de l'armoire :







# COLLECTIF LES AIMANTS :

THEATRE - RECHERCHES VEGETALES - POTERIE - CHANSON - MUSIQUE DE CHAMBRE - POESIE - CINEMA

Collectif d'artistes et d'artisan·e·s qui joignent leurs outils au sein d'un même champ magnétique, comme autant d'électron·e·s qui s'attirent. Au sein du collectif se développent différents projets menés par certain·e·s membres. Le BEC est une formation de trois des membres du collectif Les Aimants.

## LE BEC :

Le Bureau d'Etudes de la Chanson (aussi connu sous l'acronyme BEC) est une formation musicale et théâtrale regroupant Gustave Carpene, Jeanne Peylet Frisch et Malo Martin.



Le BEC est un trio vocal voyageant à travers les époques et les répertoires. Le Bureau se donne pour sujet d'études la chanson : de la polyphonie contrapuntique au rap autotuné. Le BEC s'illustre également dans un répertoire de chansons à textes, écrites et composées par Gustave Carpène. À une, deux ou trois voix soutenues par un piano, le BEC chante

les grands invariants de l'existence : amour, haine et crise immobilière.



## L'ÉQUIPE :

### Gustave Carpene

Depuis plusieurs années Gustave Carpène hante les couloirs du Conservatoire de Paris à la recherche du style vrai. Certains jours gris de novembre on peut le voir écouter attentivement le son de la pluie sur les zincs de la capitale, sur point de saisir les structures profondes du sonore contemporain. Las, le diabolin qui sommeil en sa tête se réveille et dit : « faisons des blagues ». Et le voilà qui met son éducation au service de la légèreté.

### Malo Martin

Originaire de Nantes, Malo Martin suit une formation de comédien à L'EDT91 avant d'intégrer l'ERAC-M pour l'obtention du Diplôme National Supérieur Professionnel de Comédien en 2017. Durant cette formation, il écrit et met en scène une pièce intitulée *Les Sélénites* dans le cadre d'une carte blanche qui lui est accordée en troisième année de l'ERAC-M. Aujourd'hui, en parallèle de son activité de comédien pour divers metteur.e.s en scène (Gérard Watkins, Fanny De Chaillé, Benoît Lambert, Maëlle Poésy, Christelle Harbonn...), Malo Martin développe son écriture pour la scène dans des projets mêlant le théâtre, le conte et l'installation plastique.

### Jeanne Peylet-Frisch

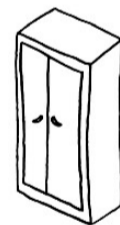
Jeanne Peylet-Frisch est comédienne et dramaturge. Formée au jeu par Christian Jehanin, elle travaille en tant que comédienne et/ou assistante à la mise en scène avec plusieurs compagnies telles que Réseaux Théâtre, le NTE (Montréal), les Affranchis ou l'Amin Théâtre ou Terrain de Jeu. Elle déploie en parallèle son propre univers théâtral, expression à la lisière de l'écriture, de la musique, du jeu et des arts plastiques. Elle s'intéresse en particulier à la question de la fragilité, des féminités et des rapports de pouvoir.

en vrai t'as vu j'suis trop qué-cho, en vrai t'as

en vrai t'as vu j'suis trop qué-cho,

non\_\_\_\_\_ tu ne peux point

non\_\_\_\_\_ tu ne peux point



## **CONTACT :**

### **Diffusion et administration :**

Capucine Joannis 06 98 23 01 30

lesaimants91@gmail.com

### **Porteurs du projet :**

Malo Martin 06 42 44 79 93

Gustave Carpene 06 95 47 39 81

Jeanne Peylet-Frisch 06 84 47 32 24